

Sha Maison

積水ハウス品質のお部屋を シャーメゾン ショップ Shop

J R 東海道本線

菊川駅 徒歩10分

モバイルで見る



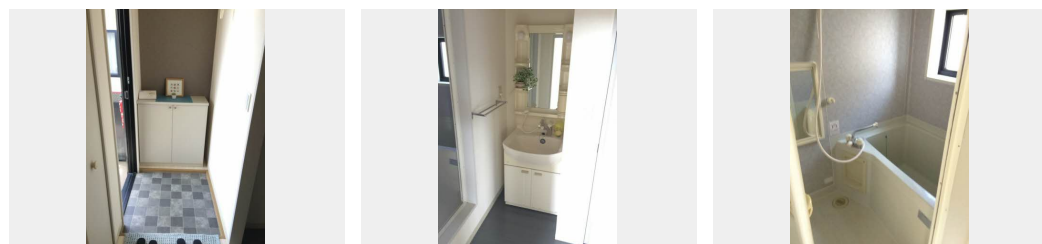
2K
アパート

家賃 44,000 円

共益費等 3,900 円

敷金 10,000 円

礼金 44,000 円



積水ハウスの賃貸住宅 シャーメゾン

Sha Maison

この物件の
オススメ
ポイント

J R 菊川駅から徒歩10分 (740m) ★無料

Wi-Fi J R 菊川駅から徒歩10分 (740m) ★無料

Wi-Fi

この物件についている こだわり設備



TVモニター付き
インターホン



給湯設備



追い焚き給湯



洗髪洗面台



室内物干



温水洗浄便座



エアコン

駐車場あり/駐輪場(屋根付き)/LGBTQフレンドリー/高齢者対応可/トイレ(洗浄機能付便座)
/下駄箱/エアコン/洗髪洗面化粧台/バルコニー/給湯器(追焚機能付)/室内物干し/カラーモ
ニタ付ドアホン

物件名 ブリーズ柳 B203号室
アクセス J R 東海道本線 菊川駅 徒歩10分
所在地 静岡県菊川市柳1丁目
ランドマーク ●東海道本線菊川駅/距離740m

間取り 2K/洋室5.9 洋室5.8 K5.9 (帖)
専有面積/向き 43.54㎡/南
築年月/構造 1998年3月/軽量鉄骨・2階-2階建
入居/契約期間 2024年6月上旬/2年
駐車場 有(別途お問い合わせ下さい)

入居諸条件備考

保証人不要プラン要加入/シャーメゾンライフSUPPORT24要加入/更新料24,000円 鍵交換料13,200円
ハウスクリーニング費68,200円 諸費用1,630円/火災保険へのご加入が条件となります。*ご入居中は、借
家人賠償責任保険・個人賠償責任保険が付帯された火災保険へのご加入が必要となります。積水ハウス不動産グル
ープでは、万一の事故の際、グループが連携して迅速に対応できる「シャーメゾンライフGUARD」(*)へ
のご加入を推奨しております。*保険契約の取扱代理店は、積水ハウス不動産中部(株)および積水ハウス不動産パ
ートナース(株)となります。/積水ハウス不動産パートナーズの保証人不要プラン『らくらくパートナー』に
加入が必要です。[新規契約時]事務手数料:33,000円(税込)、[毎月]保証料:月額賃料等の2%/諸
費用及び、契約に要する費用は別途打合せ/更新料:24,000円

※消費税は10%として計算しています。※掲載されている図面・写真等は、作成方法や撮影方法・時期などにより実際とは異なる場合があります。※家具や車などは、配置のイメージであり、賃貸物件に付属していません(家具家電付き等の表示があるものを除く)。

ポイントがたまる
住んでいるだけでポイントが貯まり、
住替え時に家賃が最大3ヶ月分無料に!

セガワ不動産株式会社
TEL:0537-35-2415
FAX: 0537-36-5038

静岡県菊川市半済1911-1
免許番号: 静岡県知事免許(12)第4736号
所属団体: (公社)静岡県宅地建物取引業協会/東海不動産公正取引協議会

取引形態
仲介