

Sha Maison

積水ハウス品質のお部屋を シャーメゾン ショップ Shop

J R 東海道本線

菊川駅 バス7分 徒歩3分

モバイルで見る



2LDK アパート

家賃 79,000 円

共益費等 4,500 円

敷金 10,000 円

礼金 158,000 円



完成予想図



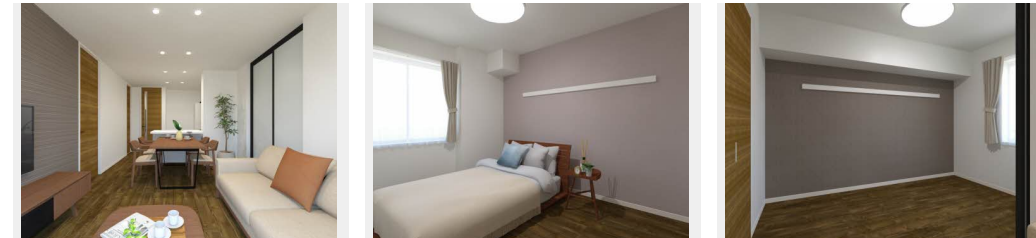
この物件の
オススメ
ポイント

無料Wi-Fi♪ ペット可♪ 駐車場並列2台可

この物件についている こだわり設備

- 高遮音床システム
- ZEH
- 宅配BOX
- 太陽光発電
- 長期優良住宅
- インターネット無料(WiFi付)
- IOT対応
- TVモニター付きインターホン
- オートロック
- 防犯カメラ
- 防犯ガラス
- ペット相談可

駐車場あり/インターネット無料(Wi-Fi対応)/ペット共生設備/オートロック/宅配BOX/防犯カメラ/高遮音床システム「SHAI DD55」/駐輪場/駐車場舗装白線引/ペット相談可(犬・猫可)/IOT対応/ZEH(桝・ゼ・ロ・エ・ル・ル・ル) /太陽光発電/給湯器(追焚機能付)/エアコン/エアコン(2台設置)/システムキッチン/グリル付きコンロ/ユニットバス1418/浴室乾燥機/トイレ(洗浄機能付便座)/洗髪洗面化粧台/室内物干し/断熱複層ガラス/防犯ガラス(合せガラス)/雨戸(シャッタータイプ)/照明器具/人感センサーライト/カラーモ



積水ハウスの賃貸住宅 シャーメゾン

Sha Maison

物件名	クレスティーク・ドマーニ 0202号室	間取り	2LDK/洋室5.8 洋室5.4 LDK12.6(帖)
アクセス	J R東海道本線 菊川駅 バス7分、加茂小学校北 バス停 徒歩3分	専有面積 / 向き	59.81㎡ / 南東
所在地	静岡県菊川市加茂	築年月 / 構造	2024年7月 / 軽量鉄骨・2階-2階建
ランドマーク	●加茂小学校 / 距離100m	入居 / 契約期間	2024年8月上旬 / 2年
		駐車場	有(別途お問い合わせ下さい)

入居諸条件備考

内覧・契約については、貸主の指定する仲介業者を介して行いますので、所定の仲介手数料が必要となります。
/保証人不要プラン要加入/シャーメゾンライフSUPPORT 24 (月額880円税込)にご加入いただきます。
/ご入居にかかる諸費用として、スマートロック設定費用16,500円(税込)/ハウスクリーニング費 82,500円(税込)が必要です。
/火災保険へのご加入が条件となります。*ご入居中は、借家人賠償責任保険・個人賠償責任保険が付帯された火災保険へのご加入が必要となります。積水ハウス不動産グループでは、万一の事故の際、グループが連携して迅速に対応できる「シャーメゾンライフGUARD」(*)へのご加入を推奨しております。
*保険契約の取扱代理店は、積水ハウス不動産中部(株)および積水ハウス不動産パートナーズ(株)となります。
/積水ハウス不動産パートナーズの保証人不要プラン『らくらくパートナー』に加入が必要です。【新規契約時】事務手数料: 33,000円(税込)、【毎月】保証料: 月額賃料等の2%/諸費用及び、契約に要する費用は別途打合せ/更新料: 41,000円

※消費税は10%として計算しています。※掲載されている図面・写真等は、作成方法や撮影方法・時期などにより実際とは異なる場合があります。※家具や車などは、配置のイメージであり、賃貸物件に付属しておりません(家具家電付き等の表示があるものを除く)。

ポイントがたまる
住んでいるだけでポイントが貯まり、
住替え時に家賃が最大3ヶ月分無料に!

積水ハウス不動産中部株式会社 浜松東店

TEL:0570-035-213
FAX: 053-458-2537

静岡県浜松市中央区板屋町600大協板屋町ビル1階
免許番号: ***
所属団体: 東海不動産公正取引協議会 / (公財) 日本賃貸住宅管理協会

取引形態
貸主