

Sha Maison

積水ハウス品質のお部屋を シャーメゾン ショップ Shop

J R 東海道本線

菊川駅 バス6分 徒歩12分

モバイルで見る



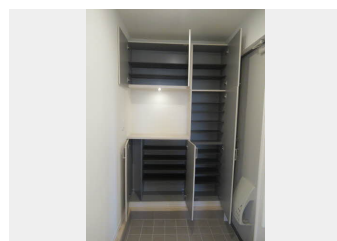
2LDK アパート

家賃 70,000 円

共益費等 3,900 円

敷金 10,000 円

礼金 35,000 円



積水ハウスの賃貸住宅 シャーメゾン

Sha Maison

この物件の
オススメ
ポイント

★インターネット (Wi-Fi) 無料で通信費節約!! ★無料
インターネット (Wi-Fi) で通信費節約♪

この物件についている こだわり設備

- 高遮音床システム
- インターネット 無料(WiFi付)
- TVモニター付き インターホン
- 防犯ガラス
- 対面キッチン
- コンロ
- 給湯設備
- 追い焚き給湯
- 浴室乾燥機
- 洗髪洗面台
- 室内物干
- 温水洗浄便座

駐車場あり/インターネット無料 (Wi-Fi対応) /駐輪場/高遮音床システム「SHAIDD55」/LGBTQフレンドリー/高齢者対応可/コミュニケーションキッチン/グリル付きコンロ/給湯器 (追焚機能付) /ユニットバス1418 /浴室乾燥機/洗髪洗面化粧台/室内物干し/トイレ (洗浄機能付便座) /エアコン/断熱複層ガラス/防犯ガラス (合せガラス) /照明器具 /玄関鍵 (デジタルロック) /エアコン (2台設置) /AP用フローリング/カラーモニター付ドアホン

物件名	アイリスJ 0201号室	間取り	2LDK/洋室7.2 洋室6.1 LDK13.6 (帖)
アクセス	J R 東海道本線 菊川駅 バス6分、東名菊川 バス停 徒歩12分	専有面積 / 向き	62.01㎡ / 南
所在地	静岡県菊川市加茂	築年月 / 構造	2019年7月 / 軽量鉄骨・2階-2階建
ランドマーク	●菊川市立加茂小学校 / 距離300m	入居 / 契約期間	2024年5月上旬 / 2年
		駐車場	有 (別途お問い合わせ下さい)

入居諸条件備考

保証人不要プラン要加入/シャーメゾンライフSUPPORT24要加入/更新料37,000円 ハウスクリーニング費99,000円 諸費用4,080円/火災保険へのご加入が条件となります。*ご入居中は、借家人賠償責任保険・個人賠償責任保険が付帯された火災保険へのご加入が必要となります。積水ハウス不動産グループでは、万一の事故の際、グループが連携して迅速に対応できる「シャーメゾンライフGUARD」(*)へのご加入を推奨しております。*保険契約の取扱代理店は、積水ハウス不動産中部(株)および積水ハウス不動産パートナーズ(株)となります。/積水ハウス不動産パートナーズの保証人不要プラン『らくらくパートナー』にご加入が必要です。【新規契約時】事務手数料: 33,000円(税込)、[毎月]保証料: 月額賃料等の2%/諸費用及び、契約に要する費用は別途打合せ/更新料: 37,000円

※消費税は10%として計算しています。※掲載されている図面・写真等は、作成方法や撮影方法・時期などにより実際とは異なる場合があります。※家具や車などは、配置のイメージであり、賃貸物件に付属していません(家具家電付き等の表示があるものを除く)。

ポイントがたまる
住んでいるだけでポイントが貯まり、
住替え時に家賃が最大3ヶ月分無料に!

アパマンショップ菊川店

TEL:0537-35-1100
FAX: 0537-35-1110

静岡県菊川市加茂 6220 クレアルII 1F
免許番号: 静岡県知事免許(3) 第13363号
所属団体: (公社)静岡県宅地建物取引業協会/東海不動産公正取引協議会

取引形態
仲介