

# Sha Maison

積水ハウス品質のお部屋を シャーメゾン ショップ Shop

J R 東海道本線

菊川駅 徒歩20分

モバイルで見る



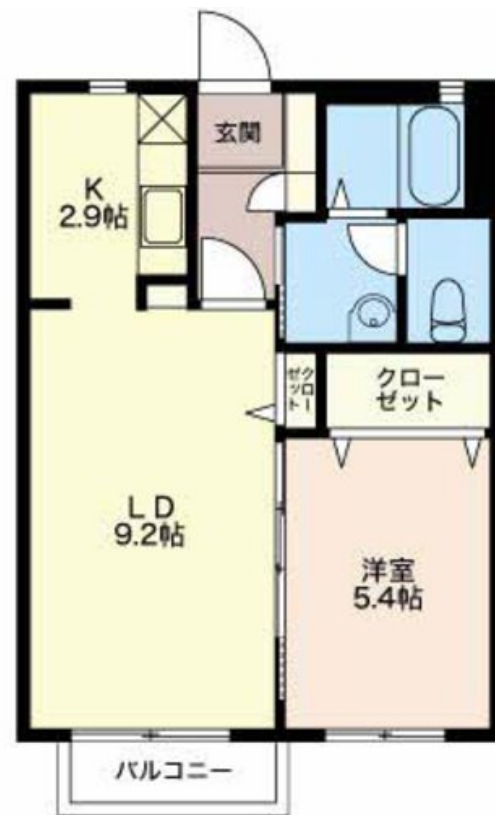
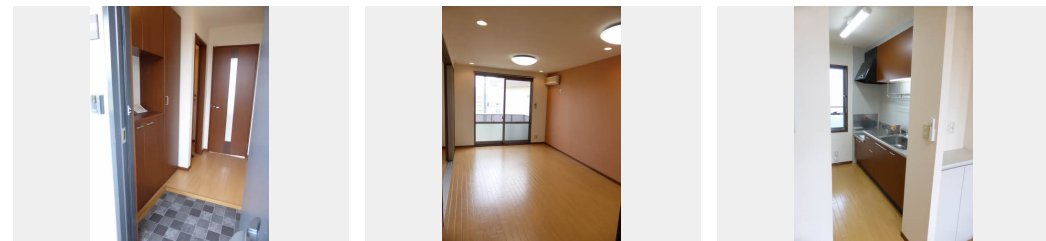
1LDK  
アパート

家賃 49,000 円

共益費等 4,200 円

敷金 10,000 円

礼金 49,000 円



積水ハウスの賃貸住宅 シャーメゾン

Sha Maison

この物件の  
オススメ  
ポイント

バロー菊川店まで600m (8分) / 駐車場2台可♪

この物件についている **こだわり設備**



駐車場あり / L G B T Q フレンドリー / 高齢者対応可 / 下駄箱 / エアコン / モニタ付ドアホン / バルコニー / 洗髪洗面化粧台 / 室内物干し

物件名	サン プラス 0201号室	間取り	1LDK / 洋室5.4 L D 9.2 K 2.9 (帖)
アクセス	J R 東海道本線 菊川駅 徒歩20分	専有面積 / 向き	41.58㎡ / 南
所在地	静岡県菊川市本所	築年月 / 構造	2003年6月 / 軽量鉄骨・2階-2階建
ランドマーク	●東名高速菊川インター / 距離600m	入居 / 契約期間	2024年6月上旬 / 2年
		駐車場	有 (別途お問い合わせ下さい)

入居諸条件備考

内覧・契約については、貸主の指定する仲介者を介して行いますので、所定の仲介手数料が必要となります。  
/保証人不要プラン要加入 / シャーメゾンライフ S U P P O R T 2 4 要加入 / 更新料26,000円 鍵交換料13,200円 / ハウスクリーニング費68,200円 諸費用1,880円 / 火災保険へのご加入が条件となります。\*ご入居中は、借家人賠償責任保険・個人賠償責任保険が付帯された火災保険へのご加入が必要となります。積水ハウス不動産グループでは、万一の事故の際、グループが連携して迅速に対応できる「シャーメゾンライフ GUARD」(\*)へのご加入を推奨しております。\*保険契約の取扱代理店は、積水ハウス不動産中部(株)および積水ハウス不動産パートナーズ(株)となります。/積水ハウス不動産パートナーズの保証人不要プラン『らくらくパートナー』に加入が必要です。[新規契約時]事務手数料: 33,000円(税込)、[毎月]保証料: 月額賃料等の2% / 諸費用及び、契約に要する費用は別途打合せ / 更新料: 26,000円

※消費税は10%として計算しています。※掲載されている図面・写真等は、作成方法や撮影方法・時期などにより実際とは異なる場合があります。※家具や車などは、配置のイメージであり、賃貸物件に付属していません(家具家電付き等の表示があるものを除く)。

**ポイントがたまる**  
住んでいるだけでポイントが貯まり、  
住替え時に家賃が最大3ヶ月分無料に!

積水ハウス不動産中部株式会社 浜松東店

TEL:0570-035-213

FAX: 053-458-2537

静岡県浜松市中央区板屋町600大協板屋町ビル1階

免許番号: \*\*\*

所属団体: 東海不動産公正取引協議会 / (公財) 日本賃貸住宅管理協会

取引形態  
貸主