

# Sha Maison

積水ハウス品質のお部屋を シャーメゾン ショップ Shop

J R 東海道本線

菊川駅 徒歩13分

モバイルで見る



**2LDK**  
アパート

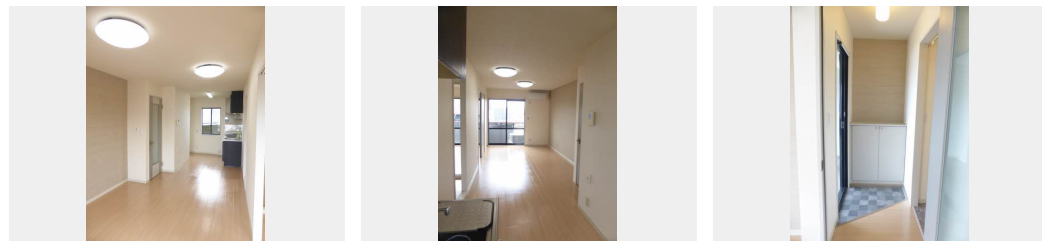
家賃 **48,000 円**

共益費等 5,000 円

敷金 0 円

礼金 0 円

礼金 0



積水ハウスの賃貸住宅 シャーメゾン

Sha Maison

この物件の  
オススメ  
ポイント

遠鉄ストア菊川店まで800m (徒歩10分) / 駐車場2台可  
♪ 遠鉄ストア菊川店まで800m (徒歩10分) / 駐車場2台可♪

この物件についている **こだわり設備**

- TVモニター付きインターホン
- 給湯設備
- 追い焚き給湯
- 洗髪洗面台
- 室内物干
- 温水洗浄便座
- エアコン

駐車場あり / 受水槽 (共用) / L G B T Q フレンドリー / 高齢者対応可 / エアコン / バルコニー / 洗髪洗面化粧台 / トイレ (暖房洗浄便座) / カラーモニター付ドアホン / 室内物干し / 給湯器 (追焚機能付)

物件名 イマージュS日吉 0202号室

アクセス J R 東海道本線 菊川駅 徒歩13分

所在地 静岡県菊川市堀之内

ランドマーク ● 緑ヶ丘公民館 / 距離60m

間取り 2LDK / 洋室5.9 洋室6.1 L D K 11.9 (帖)

専有面積 / 向き 50.54㎡ / 南東

築年月 / 構造 1999年9月 / 軽量鉄骨・2階-2階建

入居 / 契約期間 即時 / 2年

駐車場 有 (別途お問い合わせ下さい)

入居諸条件備考

保証人不要プラン要加入 / シャーメゾンライフSUPPORT 24要加入 / 更新料27,000円 鍵交換料13,200円  
ハウスクリーニング費78,100円 諸費用880円 / 火災保険への加入が条件となります。\*ご入居中は、借家人賠償責任保険・個人賠償責任保険が付帯された火災保険へのご加入が必要となります。積水ハウス不動産グループでは、万一の事故の際、グループが連携して迅速に対応できる「シャーメゾンライフGUARD」(\*)へのご加入を推奨しております。\*保険契約の取扱代理店は、積水ハウス不動産中部(株)および積水ハウス不動産パートナーズ(株)となります。/ 積水ハウス不動産パートナーズの保証人不要プラン『らくらくパートナー』に加入が必要です。【新規契約時】事務手数料: 33,000円(税込)、【毎月】保証料: 月額賃料等の2% / 諸費用及び、契約に要する費用は別途打合せ / 更新料: 27,000円

※消費税は10%として計算しています。※掲載されている図面・写真等は、作成方法や撮影方法・時期などにより実際とは異なる場合があります。※家具や車などは、配置のイメージであり、賃貸物件に付属していません(家具家電付き等の表示があるものを除く)。

**ポイントがたまる**  
住んでいるだけでポイントが貯まり、  
住替え時に家賃が最大3ヶ月分無料に!

セガワ不動産株式会社  
TEL:0537-35-2415  
FAX: 0537-36-5038

静岡県菊川市半済1911-1  
免許番号: 静岡県知事免許(12)第4736号  
所属団体: (公社)静岡県宅地建物取引業協会 / 東海不動産公正取引協議会

取引形態  
仲介