

# Sha Maison

積水ハウス品質のお部屋を シャーメゾン ショップ Shop

バス 原子力発電所入口 下車 徒歩7分

モバイルで見る



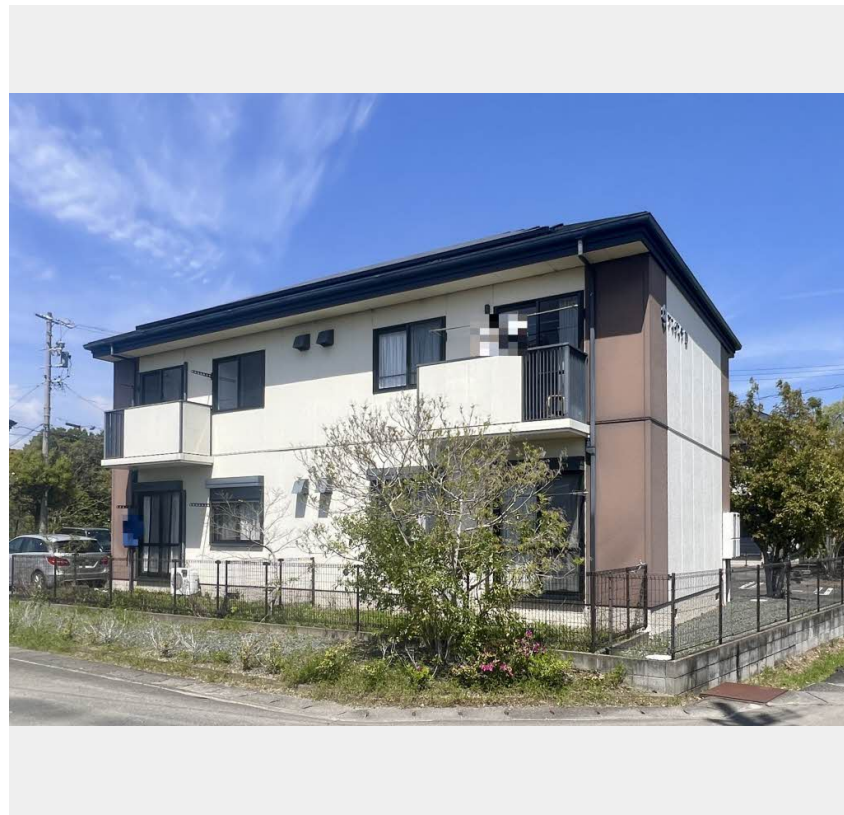
**1LDK**  
アパート

家賃 **45,000 円**

共益費等 3,900 円

敷金 10,000 円

契約一時金 60,000 円



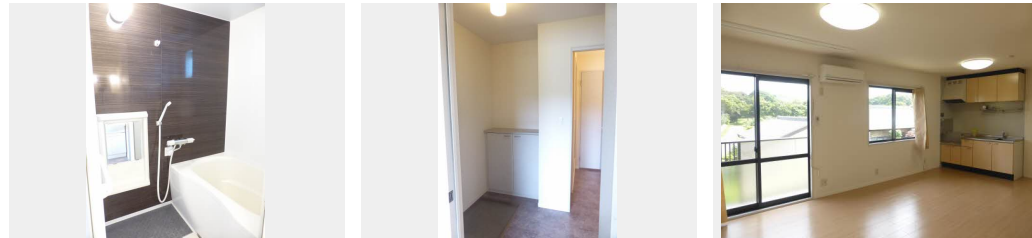
この物件の  
オススメ  
ポイント

積水ハウスの賃貸住宅「シャーメゾン」です！  
インターネットが無料で入居後すぐに使えます／室内のモニターから、訪問者の顔を確認できるインターホンです

この物件についている **こだわり設備**

- インターネット 無料(WiFi付)
- TVモニター付き インターホン
- 追い焚き給湯
- エアコン
- 室内物干
- 給湯設備
- 洗髪洗面台
- 温水洗浄便座

駐車場あり／インターネット無料 (Wi-Fi対応)／高齢者対応可／下駄箱／エアコン (1台設置)／給湯器 (追焚機能付)／トイレ (洗浄機能付便座)／バルコニー／シャワー／洗髪洗面化粧台／室内物干し／カラーモニター付ドアホン／バス・トイレ (セパレート)



積水ハウスの賃貸住宅 シャーメゾン  
**Sha Maison**

物件名	アンダンテ D201号室	間取り	1LDK／洋室5.9 LDK12.1 (帖)
アクセス	バス、原子力発電所入口 バス停 徒歩7分	専有面積 / 向き	43.54㎡ / 南
所在地	静岡県御前崎市佐倉	築年月 / 構造	2002年1月 / 軽量鉄骨・2階-2階建
ランドマーク	●佐倉郵便局 / 距離560m	入居 / 契約期間	2026年7月下旬 / 2年
		駐車場	有 (別途お問い合わせ下さい)

入居諸条件備考

保証人不要プラン要加入／シャーメゾンライフSUPPORT24 (月額1,320円税込) にご加入いただきます。／ご入居にかかる諸費用として、鍵交換費用 (初回契約時) 14,300円 (税込) / 諸費用300円 / エアコンクリーニング費用 (退去時) 16,500円 (税込) が必要です。／火災保険へのご加入が条件となります。＊ご入居中は、借家人賠償責任保険・個人賠償責任保険が付帯された火災保険へのご加入が必要となります。積水ハウス不動産グループでは、万一の事故の際、グループが連携して迅速に対応できる「シャーメゾンライフGUARD」(\*)へのご加入を推奨しております。＊保険契約の取扱代理店は、積水ハウスシャーメゾンPM中部 (株) および積水ハウスシャーメゾンパートナーズ (株) となります。／積水ハウスシャーメゾンパートナーズの保証人不要プラン『らくらくパートナー』に加入が必要です。【新規契約時】事務手数料：33,000円 (税込)、【毎月】保証料：月額賃料等の2% / 諸費用及びその他契約費用は別途打合せ / 更新料：新賃料の1ヶ月分

No.3600062

※消費税は10%として計算しています。※掲載されている図面・写真等は、作成方法や撮影方法・時期などにより実際とは異なる場合があります。＊家具や車などは、配置のイメージであり、賃貸物件に付属していません (家具家電付き等の表示があるものを除く)。

**ポイントがたまる**  
住んでいるだけでポイントが貯まり、  
住替え時に家賃が最大3ヶ月分無料に!

有限会社常和不動産  
TEL:0537-85-4432  
FAX: 0537-85-4471

静岡県御前崎市池新田5536-2  
免許番号：静岡県知事免許 (5) 第12388号  
所属団体：(公社) 全日本不動産協会 静岡県本部 / 東海不動産公正取引協議会

取引形態  
仲介