

Sha Maison

積水ハウス品質のお部屋を シャーメゾン ショップ Shop

J R 東海道本線

菊川駅 バス38分 浜岡営業所 バス停 徒歩1分

モバイルで見る



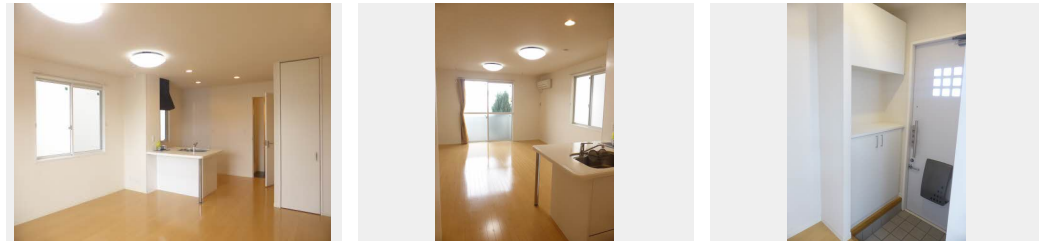
1LDK
アパート

家賃 **50,000 円**

共益費等 4,500 円

敷金 0 円

礼金 10,000 円



積水ハウスの賃貸住宅 シャーメゾン

Sha Maison

この物件のオススメポイント

積水ハウスの賃貸住宅「シャーメゾン」です！
窓には侵入抑止効果が期待できる「防犯ガラス」を採用しています／室内のモニターから、訪問者の顔を確認できるインターホンです

この物件についている こだわり設備

- 防犯ガラス
- TVモニター付きインターホン
- 浴室乾燥機
- 追い焚き給湯
- エアコン
- 室内物干
- 給湯設備
- 洗髪洗面台
- 温水洗浄便座
- フローリング付

駐車場あり／LGBTQフレンドリー／高齢者対応可／下駄箱／エアコン（1台設置）／ユニットバス1418／フローリング／化粧幕板／玄関鍵（①キー②ロック）／カラーモニター付ドアホン／防犯ガラス／照明器具／給湯器（追焚機能付）／マルチメディア配線有／電話配線有／バルコニー／トイレ（洗浄機能付便座）／雨戸／洗髪洗面化粧台／浴室乾燥機（暖房乾燥）／室内物干し／エアコン（2台設置）／バス・トイレ（セパレート）

物件名	シャルマン B101号室	間取り	1LDK／洋室6.4 LDK15.1 (帖)
アクセス	J R 東海道本線 菊川駅 バス38分、浜岡営業所 バス停 徒歩1分	専有面積 / 向き	51.39㎡ / 南
所在地	静岡県御前崎市池新田	築年月 / 構造	2008年7月 / 軽量鉄骨・1階-2階建
ランドマーク	●御前崎消防署 / 距離180m	入居 / 契約期間	2026年4月下旬 / 2年
		駐車場	有 (別途お問い合わせ下さい)

入居諸条件備考

保証人不要プラン要加入／シャーメゾンライフSUPPORT24 (月額1,320円税込) にご加入いただきます。／ご入居にかかる諸費用として、鍵交換費用 (初回契約時) 17,600円 (税込) / ハウスクリーニング費 79,200円 (税込) / 諸費用500円 / エアコンクリーニング費用 (退去時) 33,000円 (税込) が必要です。／火災保険への加入が条件となります。＊ご入居中は、借家人賠償責任保険・個人賠償責任保険が付帯された火災保険への加入が必要となります。積水ハウス不動産グループでは、万一の事故の際、グループが連携して迅速に対応できる「シャーメゾンライフGUARD」(*) へのご加入を推奨しております。＊保険契約の取扱代理店は、積水ハウスシャーメゾンPM中部 (株) および積水ハウスシャーメゾンパートナーズ (株) となります。／積水ハウスシャーメゾンパートナーズの保証人不要プラン『らくらくパートナー』に加入が必要です。[新規契約時] 事務手数料: 33,000円 (税込)、[毎月] 保証料: 月額賃料等の2% / 諸費用及びその他契約費用は別途打合せ / 更新料: 新賃料の1ヶ月分

※消費税は10%として計算しています。※掲載されている図面・写真等は、作成方法や撮影方法・時期などにより実際とは異なる場合があります。＊家具や車などは、配置のイメージであり、賃貸物件に付属していません (家具家電付き等の表示があるものを除く)。

ポイントがたまる
住んでいるだけでポイントが貯まり、住替え時に家賃が最大3ヶ月分無料に!

株式会社プラスワン
TEL:0537-85-6550
FAX: 0537-85-6554

静岡県御前崎市池新田 6022-1
免許番号: 静岡県知事免許 (3) 第13346号
所属団体: (公社) 静岡県宅地建物取引業協会 / 東海不動産公正取引協議会

取引形態
仲介

No.2820558