

# Sha Maison

積水ハウス品質のお部屋を シャーメゾン ショップ Shop

J R 東海道本線

菊川駅 バス34分 徒歩6分

モバイルで見る



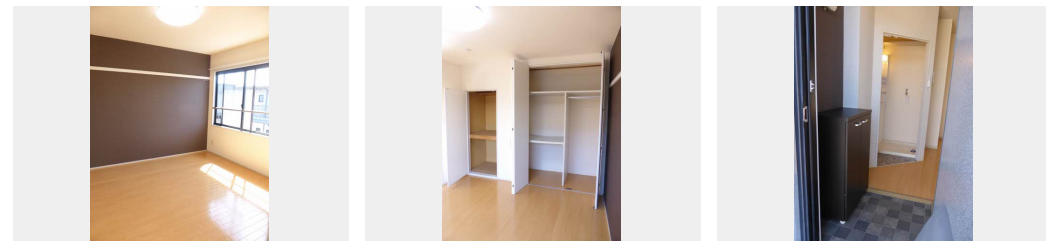
**2DK**  
アパート

家賃 **36,000 円**

共益費等 3,900 円

敷金 10,000 円

礼金 36,000 円



積水ハウスの賃貸住宅 シャーメゾン

Sha Maison

この物件の  
オススメ  
ポイント

池新田区画整理地内／長者公園まで260m（徒歩4分）、やまもも保育園まで160m（徒歩2分）♪池新田区画整理地内／長者公園まで260m（徒歩4分）、やまもも保育園まで160m（徒歩・・・）

### この物件についている こだわり設備

- TVモニター付きインターホン
- 洗髪洗面台
- 室内物干
- 温水洗浄便座
- エアコン

駐車場あり／LGBTQフレンドリー／高齢者対応可／トイレ（洗浄機能付便座）／エアコン／洗髪洗面化粧台／バルコニー／カラーモニタ付ドアホン／室内物干し

物件名	コーポ社 B203号室	間取り	2DK／洋室5.4 洋室6.4 DK6 (帖)
アクセス	J R 東海道本線 菊川駅 バス34分、浜岡営業所 バス停 徒歩6分	専有面積 / 向き	38.83㎡ / 南
所在地	静岡県御前崎市池新田	築年月 / 構造	1995年10月 / 軽量鉄骨・2階-2階建
ランドマーク	●御前崎市消防署 / 距離326m	入居 / 契約期間	2024年6月中旬 / 2年
		駐車場	有（別途お問い合わせ下さい）

入居諸条件備考

保証人不要プラン要加入／シャーメゾンライフSUPPORT24（月額880円税込）にご加入いただきます。／ご入居にかかる諸費用として、鍵交換費用（初回契約時）13,200円（税込）／ハウスクリーニング費63,800円（税込）／諸費用300円が必要です。／火災保険へのご加入が条件となります。＊ご入居中は、借家人賠償責任保険・個人賠償責任保険が付帯された火災保険へのご加入が必要となります。積水ハウス不動産グループでは、万一の事故の際、グループが連携して迅速に対応できる「シャーメゾンライフGUARD」(\*)へのご加入を推奨しております。＊保険契約の取扱代理店は、積水ハウス不動産中部（株）および積水ハウス不動産パートナーズ（株）となります。／積水ハウス不動産パートナーズの保証人不要プラン『らくらくパートナー』に加入が必要です。【新規契約時】事務手数料：33,000円（税込）、【毎月】保証料：月額賃料等の2％／諸費用及び、契約に要する費用は別途打合せ／更新料：22,000円

※消費税は10%として計算しています。※掲載されている図面・写真等は、作成方法や撮影方法・時期などにより実際とは異なる場合があります。＊家具や車などは、配置のイメージであり、賃貸物件に付属していません（家具家電付き等の表示があるものを除く）。

**ポイントがたまる**  
住んでいるだけでポイントが貯まり、  
住替え時に家賃が最大3ヶ月分無料に!

株式会社プラスワン  
TEL:0537-85-6550  
FAX: 0537-85-6554

静岡県御前崎市池新田6022-1  
免許番号：静岡県知事免許（3）第13346号  
所属団体：（公社）静岡県宅地建物取引業協会／東海不動産公正取引協議会

取引形態  
仲介