

# Sha Maison

積水ハウス品質のお部屋を シャーメゾン ショップ Shop

J R 東海道本線

鷺津駅 バス9分 イオンタウン湖西 バス停 徒歩7分

モバイルで見る



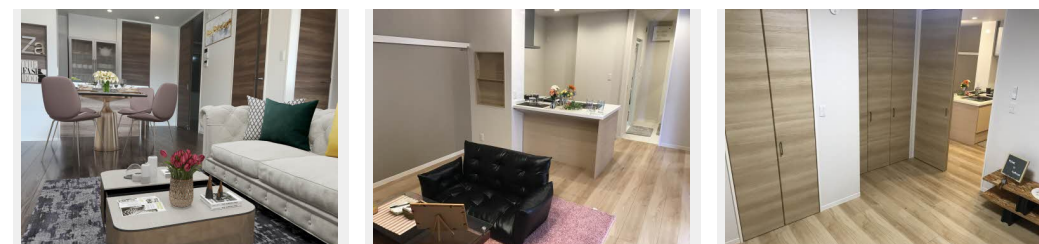
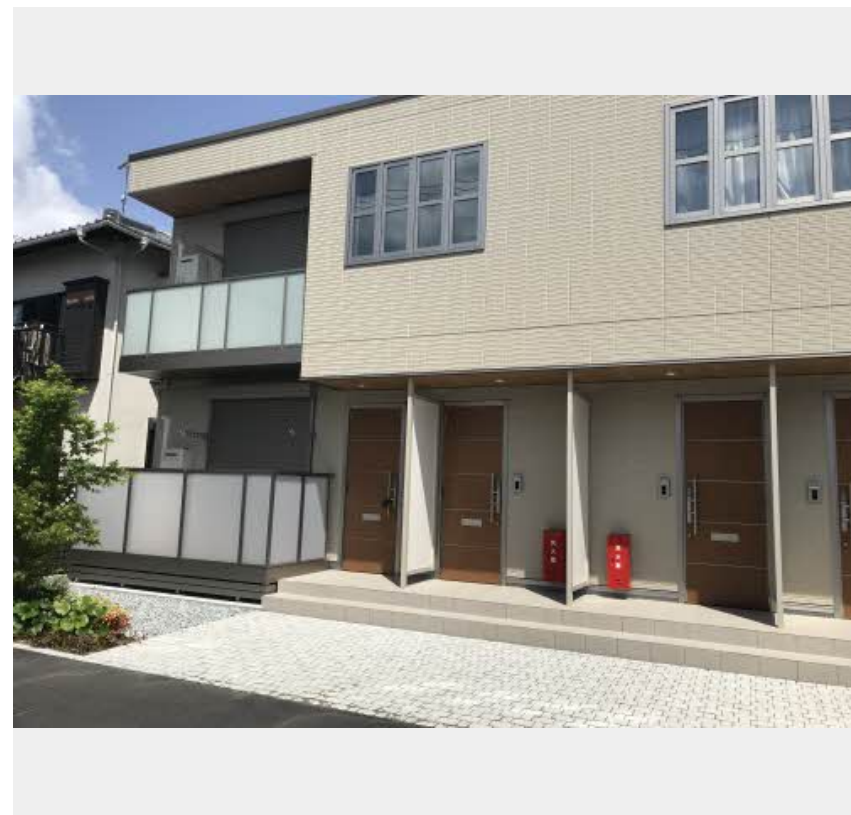
**1LDK**  
アパート

家賃 **65,000 円**

共益費等 4,500 円

敷金 0 円

礼金 30,000 円



積水ハウスの賃貸住宅 シャーメゾン

Sha Maison

この物件の  
おすすめ  
ポイント

積水ハウスの賃貸住宅『シャーメゾン』です♪  
上階からの音を大幅に抑える高遮音床システム「シャイド」を採用/宅配ボックス付きなので不在時にも荷物を受け取れます/インターネットが無料で・・・

## この物件についている こだわり設備

- 高遮音床システム
- 宅配BOX
- インターネット無料(WiFi付)
- 防犯ガラス
- TVモニター付きインターホン
- 浴室乾燥機
- 追い焚き給湯
- エアコン
- 室内物干
- コンロ
- 給湯設備
- 洗濯洗面台

駐車場あり/インターネット無料(Wi-Fi対応)/高遮音床システム「SHAI DD55」/宅配BOX/駐輪場/LGBTQフレンドリー/高齢者対応可/エアコン/給湯器(追焚機能付)/システムキッチン/グリル付きコンロ/トイレ(洗浄機能付便座)/モニター付ドアホン/洗濯洗面化粧台/ユニットバス1418/浴室乾燥機/断熱複層ガラス/防犯ガラス(合せガラス)/雨戸(シャッタータイプ)/室内物干し/照明器具/人感センサーライト/エアコン(2台設置)/バス・トイレ(セパレート)

物件名	S P I C A 0102号室	間取り	1LDK/洋室6.9 LDK13(帖)
アクセス	J R 東海道本線 鷺津駅 バス9分、イオンタウン湖西 バス停 徒歩7分	専有面積 / 向き	50.1㎡ / 南
所在地	静岡県湖西市鷺津	築年月 / 構造	2021年1月 / 軽量鉄骨・1階-2階建
ランドマーク	●イオンタウン湖西/距離500m	入居 / 契約期間	2026年6月上旬 / 2年
		駐車場	有(別途お問い合わせ下さい)

入居諸条件備考

内覧・契約については、貸主の指定する仲介業者を介して行いますので、所定の仲介手数料が必要となります。  
/保証人不要プラン要加入/シャーメゾンライフSUPPORT 24(月額1,320円税込)にご加入いただきます。  
/ご入居にかかる諸費用として、鍵交換費用(初回契約時)14,300円(税込)/ハウスクリーニング費79,200円(税込)/諸費用800円/エアコンクリーニング費用(退去時)16,500円(税込)が必要です。  
/火災保険への加入が条件となります。\*ご入居中は、借家人賠償責任保険・個人賠償責任保険が付帯された火災保険への加入が必要となります。積水ハウス不動産グループでは、万一の事故の際、グループが連携して迅速に対応できる「シャーメゾンライフGUARD」(\*)への加入を推奨しております。\*保険契約の取扱代理店は、積水ハウスシャーメゾンPM中部(株)および積水ハウスシャーメゾンパートナーズ(株)となります。  
/積水ハウスシャーメゾンパートナーズの保証人不要プラン『らくらくパートナー』に加入が必要です。[新規契約時]事務手数料:33,000円(税込)、[毎月]保証料:月額賃料等の2%/諸費用及びその他契約費用は別途打合せ/更新料:新賃料の1ヶ月分

No.4000374

※消費税は10%として計算しています。※掲載されている図面・写真等は、作成方法や撮影方法・時期などにより実際とは異なる場合があります。※家具や車などは、配置のイメージであり、賃貸物件に付属していません(家具家電付き等の表示があるものを除く)。

**ポイントがたまる**  
住んでいるだけでポイントが貯まり、住替え時に家賃が最大3ヶ月分無料に!

積水ハウスシャーメゾンPM中部株式会社 浜松賃貸営業所  
TEL:0570-033-213  
FAX: 053-458-2537  
静岡県浜松市中央区板屋町600大協板屋町ビル1階  
免許番号: 国土交通大臣免許(11)第2961号  
所属団体: 東海不動産公正取引協議会 / (公財)日本賃貸住宅管理協会

取引形態  
貸主