

Sha Maison

積水ハウス品質のお部屋を シャーメゾン ショップ Shop

J R 東海道本線

新所原駅 徒歩11分

モバイルで見る



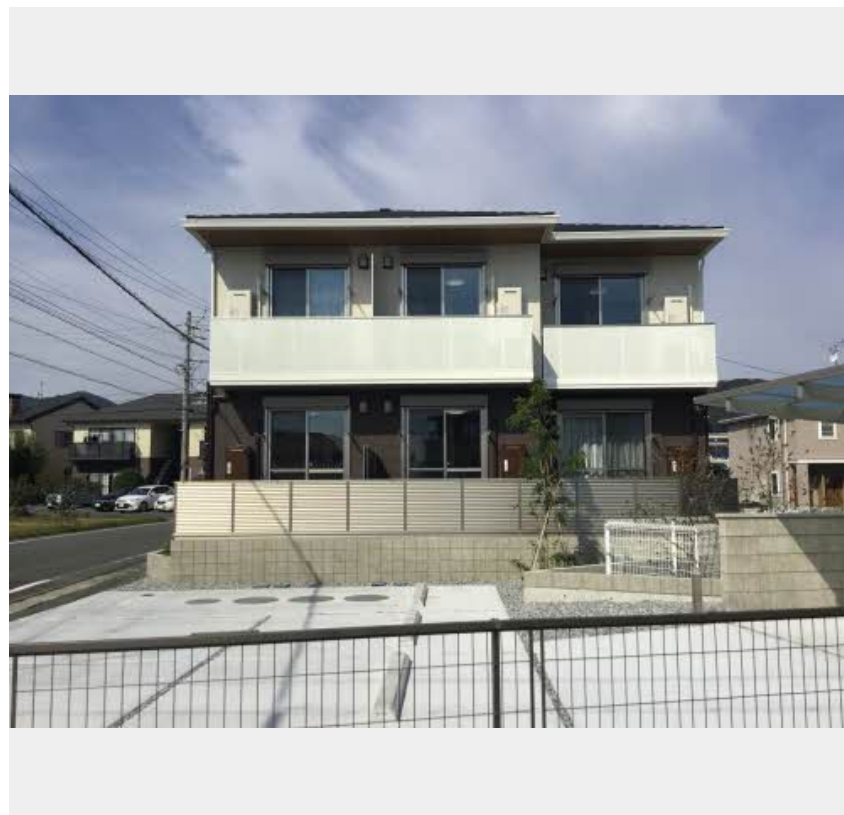
1K
アパート

家賃 55,000 円

共益費等 4,200 円

敷金 10,000 円

礼金 30,000 円



この物件の
オススメ
ポイント

インターネット無料 (W I - F I)

この物件についている こだわり設備

- 高遮音床システム
- インターネット無料(WiFi付)
- TVモニター付きインターホン
- 防犯ガラス
- コンロ
- 給湯設備
- 追い焚き給湯
- 浴室乾燥機
- 洗髪洗面台
- 室内物干
- 温水洗浄便座
- 専用庭

駐車場あり/インターネット無料 (Wi-Fi対応) /高遮音床システム「SHAI DD55」/駐輪場 (屋根付き) /造園・植栽/外周フェンス/外灯/駐車場舗装白線引/階段灯/LGBTQフレンドリー/高齢者対応可/システムキッチン/グリル付きコンロ/給湯器 (追焚機能付) /浴室乾燥機/トイレ (洗浄機能付便座) /モニター付ドアホン/室内物干し/断熱複層ガラス/防犯ガラス (合せガラス) /人感センサーライト/専用庭/玄関鍵 (デジタルロック) /電話配管有/シャワー/洗髪洗面化粧台/バルコニー/下駄箱/照明器具

物件名 Sha Maison 圭0201号室

アクセス J R 東海道本線 新所原駅 徒歩11分

所在地 静岡県湖西市梅田

ランドマーク ●デンソー湖西製作所/距離610m

間取り 1K/洋室7.8 K3.2 (帖)

専有面積 / 向き 29.44㎡ / 南

築年月 / 構造 2020年7月 / 軽量鉄骨・2階-2階建

入居 / 契約期間 2024年5月上旬 / 2年

駐車場 有 (別途お問い合わせ下さい)

入居諸条件備考

保証人不要プラン要加入/シャーメゾンライフSUPPORT24要加入/更新料29,000円 ハウスクリーニング費49,500円 諸費用4,080円/火災保険へのご加入が条件となります。*ご入居中は、借家人賠償責任保険・個人賠償責任保険が付帯された火災保険へのご加入が必要となります。積水ハウス不動産グループでは、万一の事故の際、グループが連携して迅速に対応できる「シャーメゾンライフGUARD」(*)へのご加入を推奨しております。*保険契約の取扱代理店は、積水ハウス不動産中部(株)および積水ハウス不動産パートナーズ(株)となります。/積水ハウス不動産パートナーズの保証人不要プラン『らくらくパートナー』に加入が必要です。【新規契約時】事務手数料: 33,000円(税込)、[毎月]保証料: 月額賃料等の2%/諸費用及び、契約に要する費用は別途打合せ/更新料: 29,000円

※消費税は10%として計算しています。※掲載されている図面・写真等は、作成方法や撮影方法・時期などにより実際とは異なる場合があります。※家具や車などは、配置のイメージであり、賃貸物件に付属していません(家具家電付き等の表示があるものを除く)。

ポイントがたまる
住んでいるだけでポイントが貯まり、
住替え時に家賃が最大3ヶ月分無料に!

リアルサービス
TEL:053-577-2325
FAX: 053-577-2325

静岡県湖西市梅田 8 5 - 5
免許番号: 静岡県知事免許 (7) 第 1 0 5 7 4 号
所属団体: (公社) 静岡県宅地建物取引業協会 / 東海不動産公正取引協議会

取引形態
仲介