

Sha Maison

積水ハウス品質のお部屋を シャーメゾン ショップ Shop

J R 東海道本線

鷺津駅 距離3.9km

モバイルで見る



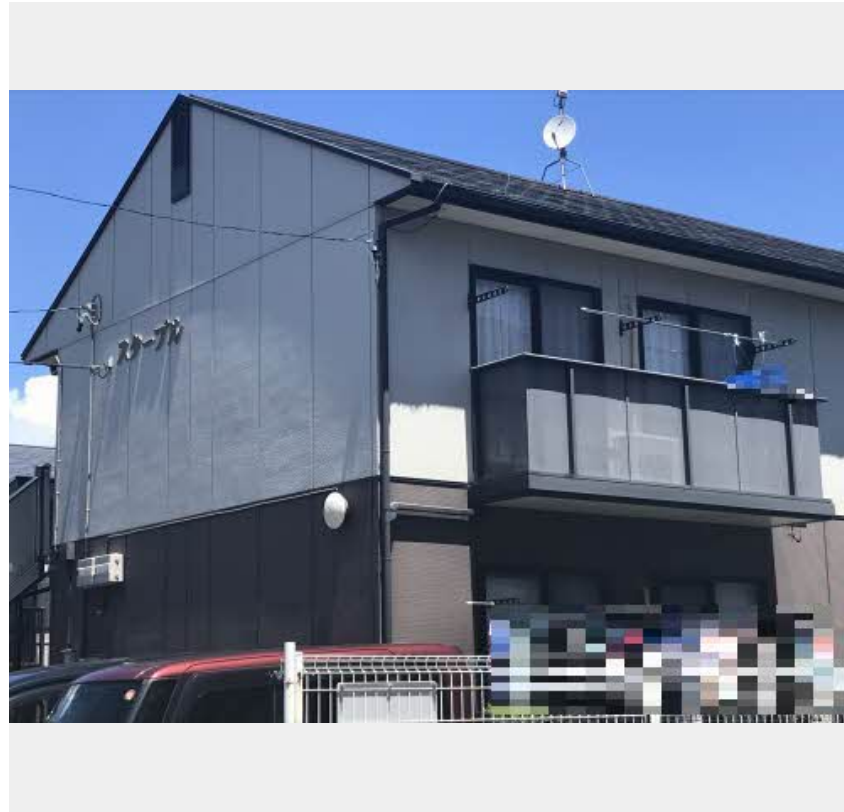
2K
アパート

家賃 39,000 円

共益費等 4,500 円

敷金 0 円

礼金 20,000 円

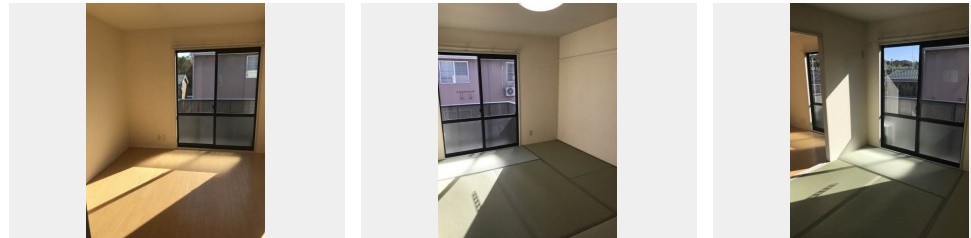


この物件の
オススメ
ポイント

積水ハウスの賃貸住宅『シャーメゾン』です♪
室内のモニターから、訪問者の顔を確認できるインターホンです

この物件についている こだわり設備

- TVモニター付きインターホン
- エアコン
- 洗髪洗面台
- 温水洗浄便座



積水ハウスの賃貸住宅 シャーメゾン
Sha Maison

駐車場あり / L G B T Qフレンドリー / 高齢者対応可 / 火災警報器 (煙感知式) / シャワー / バルコニー / エアコン (1台設置) / 洗髪洗面化粧台 / 下駄箱 / トイレ (洗浄機能付便座) / バス・トイレ (セパレート) / モニタ付ドアホン

物件名	スターブル 0202号室	間取り	2K / 洋室6.4 和室6.4 K5.6 (帖)
アクセス	J R 東海道本線 鷺津駅 距離3.9km	専有面積 / 向き	42.36㎡ / 南
所在地	静岡県湖西市坊瀬	築年月 / 構造	1999年2月 / 軽量鉄骨・2階-2階建
ランドマーク	●ファミリーマート湖西坊瀬店 / 距離550m	入居 / 契約期間	2026年8月上旬 / 2年
		駐車場	有 (別途お問い合わせ下さい)

入居諸条件備考

保証人不要プラン要加入 / シャーメゾンライフSUPPORT24 (月額1,320円税込) にご加入いただきます。 / ご入居にかかる諸費用として、鍵交換費用 (初回契約時) 14,300円 (税込) / ハウスクリーニング費 73,700円 (税込) / 諸費用340円 / エアコンクリーニング費用 (退去時) 16,500円 (税込) が必要です。 / 火災保険への加入が条件となります。 *ご入居中は、借家人賠償責任保険・個人賠償責任保険が付帯された火災保険への加入が必要となります。積水ハウス不動産グループでは、万一の事故の際、グループが連携して迅速に対応できる「シャーメゾンライフGUARD」(*) へのご加入を推奨しております。 *保険契約の取扱代理店は、積水ハウスシャーメゾンPM中部 (株) および積水ハウスシャーメゾンパートナーズ (株) となります。 / 積水ハウスシャーメゾンパートナーズの保証人不要プラン『らくらくパートナー』に加入が必要です。 [新規契約時] 事務手数料: 33,000円 (税込)、【毎月】保証料: 月額賃料等の2% / 諸費用及びその他契約費用は別途打合せ / 更新料: 新賃料の1ヶ月分

No.1803959

※消費税は10%として計算しています。※掲載されている図面・写真等は、作成方法や撮影方法・時期などにより実際とは異なる場合があります。※家具や車などは、配置のイメージであり、賃貸物件に付属していません (家具家電付き等の表示があるものを除く)。

ポイントがたまる
住んでいるだけでポイントが貯まり、
住替え時に家賃が最大3ヶ月分無料に!

大東建託リーシング株式会社 浜松志都呂店

TEL:053-447-8921
FAX: 053-447-8923

静岡県浜松市中央区志都呂1丁目25-18
免許番号: 国土交通大臣免許 (2) 第9120号

取引形態
仲介