

# Sha Maison

積水ハウス品質のお部屋を シャーメゾン ショップ Shop

J R 御殿場線

裾野駅 徒歩10分

モバイルで見る



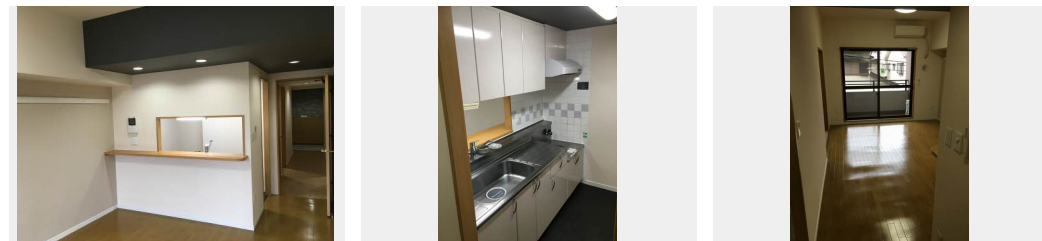
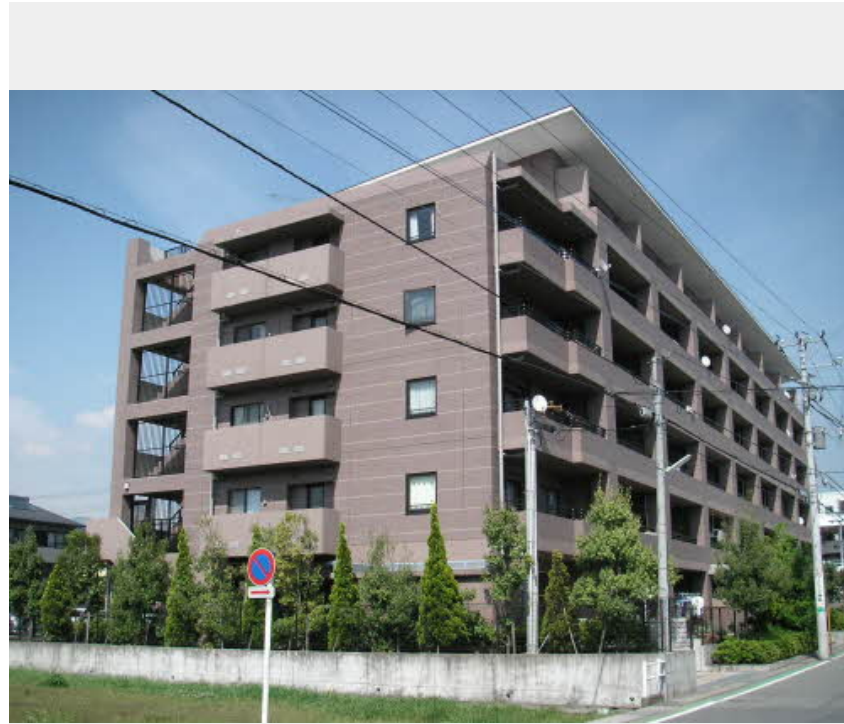
**3LDK**  
マンション

家賃 **73,000 円**

共益費等 5,500 円

敷金 0 円

礼金 73,000 円



この物件の  
おすすめ  
ポイント

積水ハウスシャーメゾンPM中部の管理物件です。  
利便性の高いエレベーター付き/宅配ボックス付きなので不在  
時にも荷物を受け取れます/エントランスに「オートロック」  
を採用/室内のモニタ・・・

この物件についている **こだわり設備**

- エレベーター
- 宅配BOX
- オートロック
- TVモニター付きインターホン
- 追い焚き給湯
- エアコン
- 給湯設備
- 温水洗浄便座

駐車場あり/地デジ対応(CATV対応)/宅配BOX/オートロック/駐輪場(屋根付き)/ゴミ集積場(敷地内)/エレベーター/LGBTQフレンドリー/高齢者対応可/洗面化粧台/バルコニー/下駄箱/給湯器(追焚機能付)/給湯箇所(浴室・台所・洗面所)/照明器具/モニタ付ドアホン/エアコン/トイレ(洗浄機能付便座)/バス・トイレ(セパレート)/都市ガス

物件名	ベルクリア 0202号室	間取り	3LDK/LDK13.1 洋室6 洋室4.6 和室6 (帖)
アクセス	J R 御殿場線 裾野駅 徒歩10分	専有面積 / 向き	69.36㎡ / 南
所在地	静岡県裾野市佐野	築年月 / 構造	2003年3月 / 鉄筋コンクリート・2階-6階建
ランドマーク	-	入居 / 契約期間	2026年9月中旬 / 2年
		駐車場	有 (別途お問い合わせ下さい)

入居諸条件備考

保証人不要プラン要加入/シャーメゾンライフSUPPORT24 (月額1,320円税込)にご加入いただきます。/ご入居にかかる諸費用として、鍵交換費用(初回契約時)16,500円(税込)/ハウスクリーニング費90,200円(税込)/諸費用2,100円が必要です。/火災保険へのご加入が条件となります。\*ご入居中は、借家人賠償責任保険・個人賠償責任保険が付帯された火災保険へのご加入が必要となります。積水ハウス不動産グループでは、万一の事故の際、グループが連携して迅速に対応できる「シャーメゾンライフGUARD」(\*)へのご加入を推奨しております。\*保険契約の取扱代理店は、積水ハウスシャーメゾンPM中部(株)および積水ハウスシャーメゾンパートナーズ(株)となります。/積水ハウスシャーメゾンパートナーズの保証人不要プラン『らくらくパートナー』に加入が必要です。[新規契約時]事務手数料:33,000円(税込)、[毎月]保証料:月額賃料等の2%/諸費用及びその他契約費用は別途打合せ/更新料:新賃料の1ヶ月分

No.2202052

※消費税は10%として計算しています。※掲載されている図面・写真等は、作成方法や撮影方法・時期などにより実際とは異なる場合があります。※家具や車などは、配置のイメージであり、賃貸物件に付属していません(家具家電付き等の表示があるものを除く)。

**ポイントがたまる**  
住んでいるだけでポイントが貯まり、  
住替え時に家賃が最大3ヶ月分無料に!

アパマンショップ駿東店

TEL:055-993-7766  
FAX: 055-993-7767

静岡県裾野市水窪122-5コーポ裾野B棟101号  
免許番号: 静岡県知事免許(7)第10720号  
所属団体: (公社)静岡県宅地建物取引業協会/東海不動産公正取引協議会  
/(公財)日本賃貸住宅管理協会 (ほか)

取引形態  
仲介