

Sha Maison

積水ハウス品質のお部屋を シャーメゾン ショップ Shop

J R 御殿場線

御殿場駅 バス11分 マックスバリュ御殿場原里店 バス停 徒歩4

📱 モバイルで見る



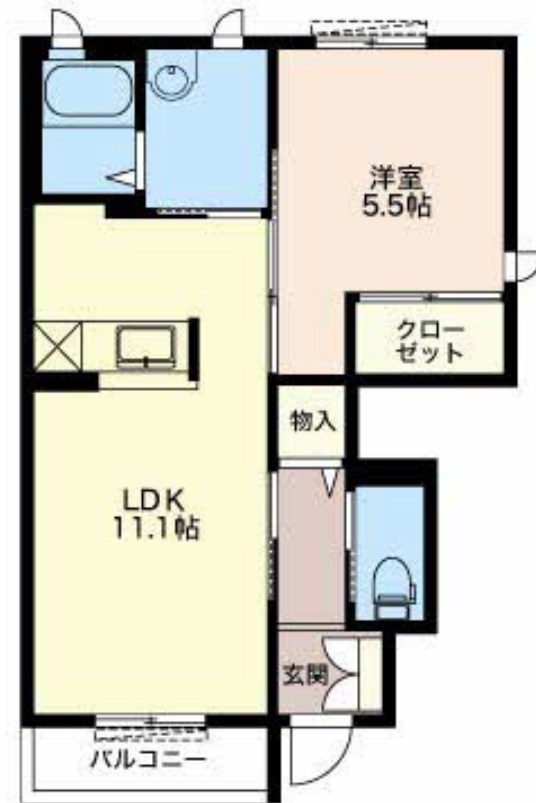
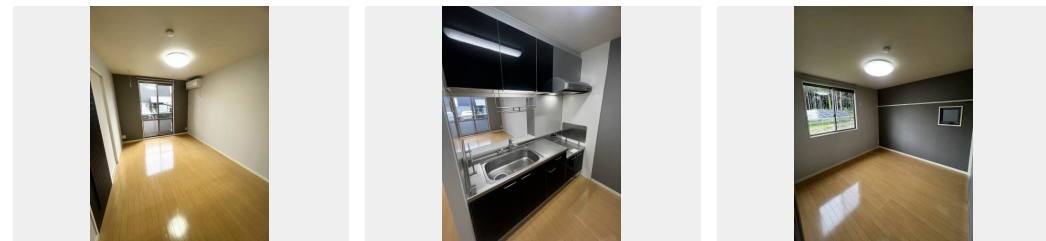
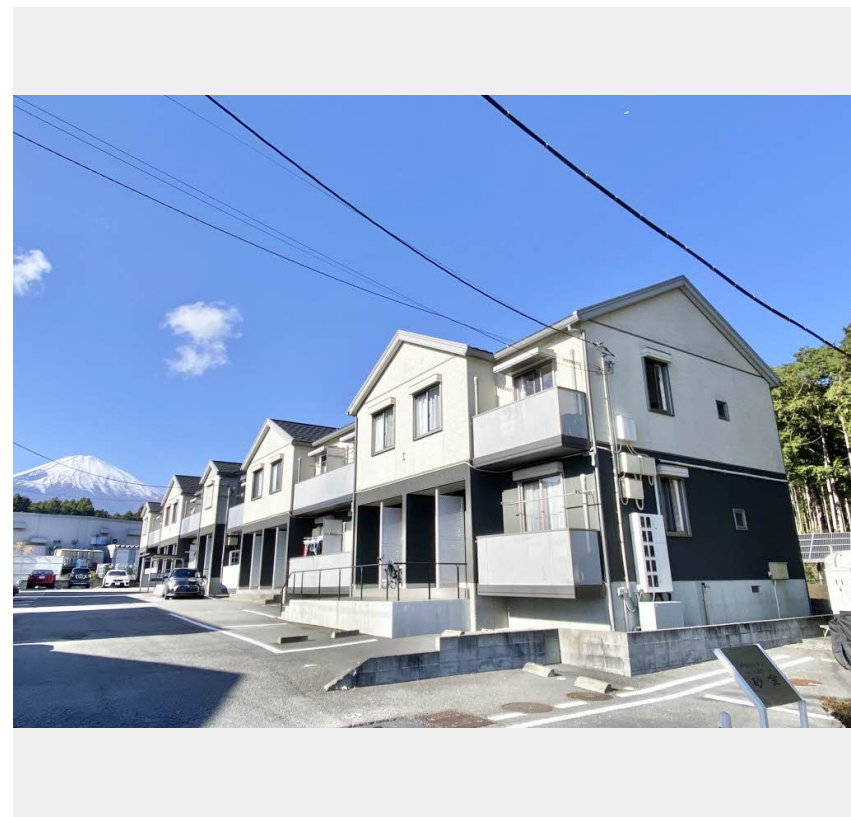
1LDK
アパート

家賃 **55,000 円**

共益費等 4,200 円

敷金 0 円

礼金 55,000 円



積水ハウスの賃貸住宅 シャーメゾン

Sha Maison

この物件の
オススメ
ポイント

積水ハウスの賃貸住宅「シャーメゾン」です！
インターネットが無料で入居後すぐに使えます／室内のモニターから、訪問者の顔を確認できるインターホンです

この物件についている こだわり設備

- インターネット 無料(WiFi付)
- TVモニター付き インターホン
- 追い焚き給湯
- エアコン
- 対面キッチン
- 給湯設備
- 洗髪洗面台
- 温水洗浄便座

駐車場あり／駐輪場（屋根付き）／地デジ対応（CATV対応）／インターネット無料（Wi-Fi対応）／LGBTQフレンドリー／高齢者対応可／洗髪洗面化粧台／電話配管有／カラーモニター付ドアホン／シャワー／バルコニー／冷蔵庫裏不燃化粧板／玄関鍵（デジタルロック）／下駄箱／給湯器（追焚機能付）／雨戸（シャッタータイプ）／照明器具／火災警報器（煙感知式）／対面キッチン／バス・トイレ（セパレート）／給湯箇所（浴室・台所・洗面所）／エアコン（1台設置）／トイレ（洗浄機能付便座）

入居諸条件備考

保証人不要プラン要加入／シャーメゾンライフSUPPORT24（月額1,320円税込）にご加入いただきます。／ご入居にかかる諸費用として、ハウスクリーニング費 73,700円（税込）／諸費用5,700円が必要です。／火災保険へのご加入が条件となります。＊ご入居中は、借家人賠償責任保険・個人賠償責任保険が付帯された火災保険へのご加入が必要となります。積水ハウス不動産グループでは、万一の事故の際、グループが連携して迅速に対応できる「シャーメゾンライフGUARD」(*)へのご加入を推奨しております。*保険契約の取扱代理店は、積水ハウスシャーメゾンPM中部(株)および積水ハウスシャーメゾンパートナーズ(株)となります。／積水ハウスシャーメゾンパートナーズの保証人不要プラン『らくらくパートナー』に加入が必要です。【新規契約時】事務手数料：33,000円(税込)、【毎月】保証料：月額賃料等の2%／諸費用及びその他契約費用は別途打合せ／更新料：新賃料の1ヶ月分

No.2802452

※消費税は10%として計算しています。※掲載されている図面・写真等は、作成方法や撮影方法・時期などにより実際とは異なる場合があります。＊家具や車などは、配置のイメージであり、賃貸物件に付属していません（家具家電付き等の表示があるものを除く）。

物件名	グリーンタウン砂金 B105号室	間取り	1LDK／LDK11.1 洋室5.5(帖)
アクセス	J R 御殿場線 御殿場駅 バス11分、マックスバリュ御殿場原里店 バス停 徒歩4分	専有面積 / 向き	43.05㎡ / 南
所在地	静岡県御殿場市川島田	築年月 / 構造	2009年7月 / 軽量鉄骨・1階-2階建
ランドマーク	●マックスバリュ御殿場原里店 / 距離200m	入居 / 契約期間	2026年7月中旬 / 2年
		駐車場	有（別途お問い合わせ下さい）

ポイントがたまる
住んでいるだけでポイントが貯まり、住替え時に家賃が最大3ヶ月分無料に!

アパマンショップ御殿場店

TEL:0550-82-7777
FAX: 0550-82-7755

静岡県御殿場市東田中1丁目18-15フォーラム21 2F
免許番号：静岡県知事免許(7)第10720号
所属団体：(公社)静岡県宅地建物取引業協会 / 東海不動産公正取引協議会 / (公財)日本賃貸住宅管理協会 (ほか)

取引形態
仲介