

Sha Maison

積水ハウス品質のお部屋を シャーメゾン ショップ Shop

J R 東海道本線

藤枝駅 バス3分 杏林堂藤枝田沼店前 バス停 徒歩1分

モバイルで見る



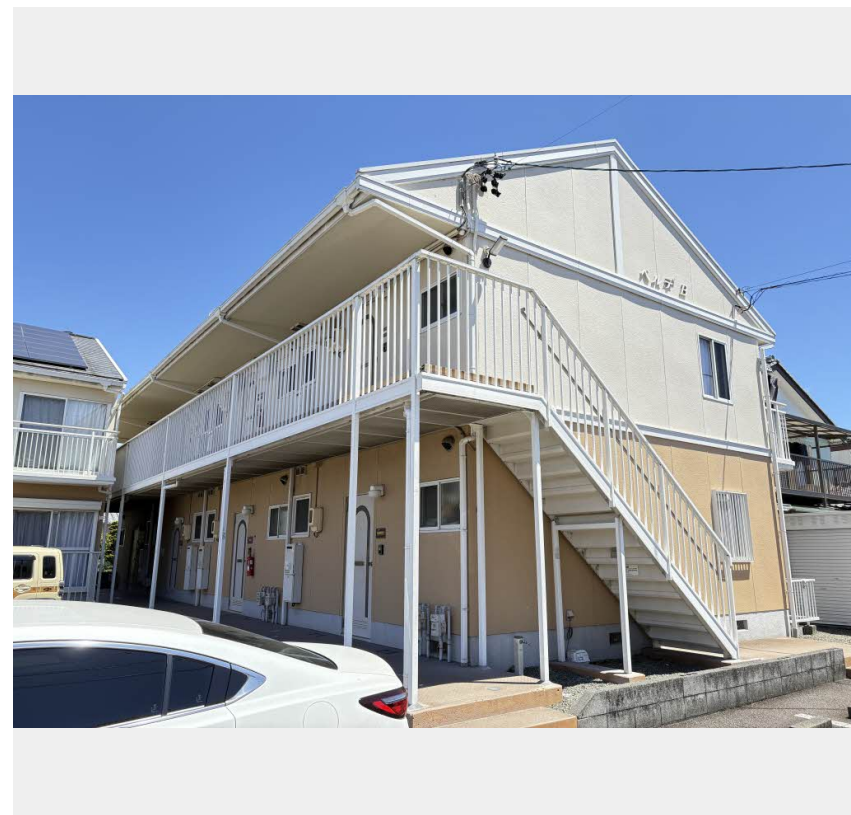
2K
アパート

家賃 49,000 円

共益費等 4,200 円

敷金 33,000 円

礼金 1 ヶ月



積水ハウスの賃貸住宅 シャーメゾン

Sha Maison

この物件の
オススメ
ポイント

積水ハウスの賃貸住宅「シャーメゾン」です！
インターネットが無料で入居後すぐに使えます／室内のモニターから、訪問者の顔を確認できるインターホンです

この物件についている こだわり設備

- インターネット 無料(WiFi付)
- TVモニター付き インターホン
- エアコン
- 室内物干
- コンロ
- 温水洗浄便座

駐車場あり／地デジ対応（アンテナ対応）／インターネット無料（Wi-Fi対応）／LGBTQフレンドリー／高齢者対応可／火災警報器（煙感知式）／火災警報器（熱感知式）／コンロ／モニター付ドアホン／下駄箱／システムキッチン／エアコン（1台設置）／室内物干し／バス・トイレ（セパレート）／トイレ（洗浄機能付便座）

物件名	ベルテ B202号室	間取り	2K／洋室5.4 洋室5.4 K5.8 (帖)
アクセス	J R 東海道本線 藤枝駅 バス3分、杏林堂藤枝田沼店前 バス停 徒歩1分	専有面積 / 向き	35.3㎡ / 東
所在地	静岡県藤枝市田沼5丁目	築年月 / 構造	1994年8月 / 軽量鉄骨・2階-2階建
ランドマーク	●藤枝順心中学校・高等学校 / 距離750m	入居 / 契約期間	2026年8月下旬 / 2年
		駐車場	有（別途お問い合わせ下さい）

入居諸条件備考

保証人不要プラン要加入／シャーメゾンライフSUPPORT24（月額1,320円税込）にご加入いただきます。／ご入居にかかる諸費用として、鍵交換費用（初回契約時）14,300円（税込）／ハウスクリーニング費73,700円（税込）／諸費用1,570円／エアコンクリーニング費用（退去時）16,500円（税込）が必要です。／火災保険へのご加入が条件となります。＊ご入居中は、借家人賠償責任保険・個人賠償責任保険が付帯された火災保険へのご加入が必要となります。積水ハウス不動産グループでは、万一の事故の際、グループが連携して迅速に対応できる「シャーメゾンライフGUARD」(*)へのご加入を推奨しております。＊保険契約の取扱代理店は、積水ハウスシャーメゾンPM中部(株)および積水ハウスシャーメゾンパートナーズ(株)となります。／積水ハウスシャーメゾンパートナーズの保証人不要プラン『らくらくパートナー』に加入が必要です。【新規契約時】事務手数料：33,000円(税込)、【毎月】保証料：月額賃料等の2% / 諸費用及びその他契約費用は別途打合せ / 更新料：新賃料の1ヶ月分

※消費税は10%として計算しています。※掲載されている図面・写真等は、作成方法や撮影方法・時期などにより実際とは異なる場合があります。＊家具や車などは、配置のイメージであり、賃貸物件に付属しておりません（家具家電付き等の表示があるものを除く）。

No.1402351

ポイントがたまる
住んでいるだけでポイントが貯まり、
住替え時に家賃が最大3ヶ月分無料に!

株式会社ミニミニ静岡 藤枝店
TEL:054-646-3232
FAX: 054-646-3336
静岡県藤枝市駅前2丁目10-7 杉村ビル1F
免許番号：静岡県知事免許（2）第14056号

取引形態
仲介