

Sha Maison

積水ハウス品質のお部屋を シャーメゾン ショップ Shop

J R 東海道本線

西焼津駅 徒歩16分

モバイルで見る



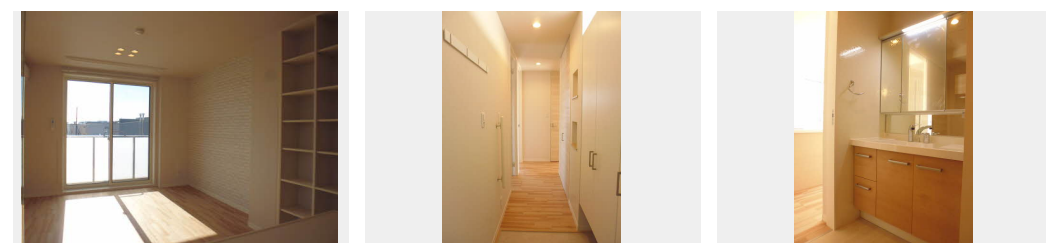
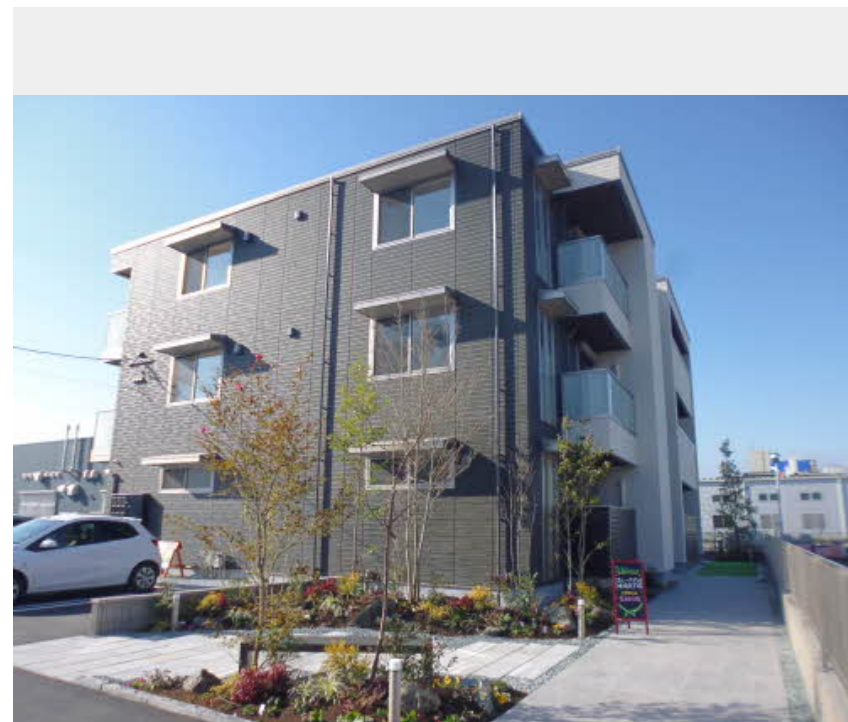
2LDK
マンション

家賃 **89,000 円**

共益費等 5,500 円

敷金 33,000 円

礼金 1 ヶ月



積水ハウスの賃貸住宅 シャーメゾン

Sha Maison

この物件の
オススメ
ポイント

積水ハウスの賃貸住宅「シャーメゾン」です！
上階からの音を大幅に抑える高遮音床システム「シャイド」を採用／街並みに調和する緑豊かな敷地計画「シャーメゾンガーデンズ」を採用／宅配ボツ・・・

この物件についている こだわり設備

- 高遮音床システム
- オートロック
- 浴室乾燥機
- シャーメゾンガーデンズ
- 防犯カメラ
- 追い焚き給湯
- 宅配BOX
- TVモニター付きインターホン
- エアコン
- インターネット無料(WiFi付)
- 広い浴室
- 対面キッチン

駐車場あり／オートロック／インターネット無料 (Wi-Fi 対応) / 宅配BOX / 駐輪場 / 高遮音床システム「SHAI DD 55」 / 防犯カメラ / シャーメゾンガーデンズ / LGBTQフレンドリー / 高齢者対応可 / コミュニケーションキッチン / 対面キッチン / グリル付きコンロ / カラーモニター付ドアホン / 給湯器 (追焚機能付) / ユニットバス1618 / ユニットバス1418 / 浴室乾燥機 / 洗髪洗面化粧台 / 室内物干し / トイレ (洗浄機能付便座) / エアコン / ガスコック1ヶ所 (リビング) / 断熱複層ガラス / 照明器具 / 人感センサーライト / バス・トイレ (セパレート)

物件名 シュエットコート 0201号室
アクセス J R 東海道本線 西焼津駅 徒歩16分
所在地 静岡県藤枝市築地
ランドマーク ● ツムラ静岡工場 / 距離100m

間取り 2LDK / 洋室7 洋室7 LDK 13.5 (帖)
専有面積 / 向き 64.74㎡ / 南
築年月 / 構造 2021年1月 / 重量鉄骨・2階-3階建
入居 / 契約期間 2026年6月下旬 / 2年
駐車場 有 (別途お問い合わせ下さい)

入居諸条件備考

保証人不要プラン要加入 / シャーメゾンライフSUPPORT24 (月額1,320円税込) にご加入いただきます。 / ご入居にかかる諸費用として、鍵交換費用 (初回契約時) 16,500円 (税込) / ハウスクリーニング費 84,700円 (税込) / 諸費用700円 / エアコンクリーニング費用 (退去時) 16,500円 (税込) が必要です。 / 火災保険への加入が条件となります。 *ご入居中は、借家人賠償責任保険・個人賠償責任保険が付帯された火災保険への加入が必要となります。積水ハウス不動産グループでは、万一の事故の際、グループが連携して迅速に対応できる「シャーメゾンライフGUARD」(*) へのご加入を推奨しております。 *保険契約の取扱代理店は、積水ハウスシャーメゾンPM中部 (株) および積水ハウスシャーメゾンパートナーズ (株) となります。 / 積水ハウスシャーメゾンパートナーズの保証人不要プラン『らくらくパートナー』に加入が必要です。 [新規契約時] 事務手数料: 33,000円 (税込)、 [毎月] 保証料: 月額賃料等の2% / 諸費用及びその他契約費用は別途打合せ / 更新料: 新賃料の1ヶ月分

No.4000355

*消費税は10%として計算しています。*掲載されている図面・写真等は、作成方法や撮影方法・時期などにより実際とは異なる場合があります。*家具や車などは、配置のイメージであり、賃貸物件に付属していません (家具家電付き等の表示があるものを除く)。

ポイントがたまる
住んでいるだけでポイントが貯まり、
住替え時に家賃が最大3ヶ月分無料に!

株式会社ミニミニ静岡 藤枝店

TEL:054-646-3232
FAX: 054-646-3336

静岡県藤枝市駅前2丁目10-7 杉村ビル1F
免許番号: 静岡県知事免許 (2) 第14056号

取引形態
仲介