

# Sha Maison

積水ハウス品質のお部屋を シャーメゾン ショップ Shop

J R 東海道本線

藤枝駅 バス15分 徒歩13分

📱 モバイルで見る



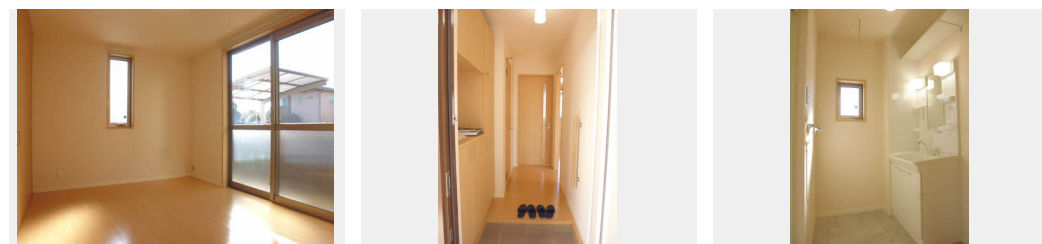
**1LDK**  
アパート

家賃 **54,000 円**

共益費等 **3,400 円**

敷金 **0 円**

礼金 **70,000 円**



積水ハウスの賃貸住宅 シャーメゾン

Sha Maison

**この物件の  
オススメ  
ポイント**

★蓮華寺池公園徒歩8分♪子育てファミリーにおすすめ物件です★追いだき機能・浴室乾燥機付き♪他、TVドアホン・シャワートイレ・エアコン等充実の設備です♪

**この物件についている こだわり設備**

- TVモニター付きインターホン
- 給湯設備
- 追い焚き給湯
- 浴室乾燥機
- 洗髪洗面台
- 温水洗浄便座
- エアコン

駐車場あり / L G B T Qフレンドリー / 高齢者対応可 / モニタ付ドアホン / 給湯器 (追焚機能付) / 浴室乾燥機 / 洗髪洗面化粧台 / トイレ (洗浄機能付便座) / エアコン / 断熱複層ガラス / 雨戸 (1階のみ) / 照明器具 / 火災警報器 (煙感知式) / 火災警報器 (熱感知式)

物件名	グリシーヌ 0102号室	間取り	1LDK / 洋室7.2 L D 6.4 K 2.4 (帖)
アクセス	J R 東海道本線 藤枝駅 バス15分、藤枝大手 バス停 徒歩13分	専有面積 / 向き	39.56㎡ / 西
所在地	静岡県藤枝市五十海 4 丁目	築年月 / 構造	2014年1月 / 軽量鉄骨・1階-2階建
ランドマーク	-	入居 / 契約期間	即時 / 2年
		駐車場	有 (別途お問い合わせ下さい)

**入居諸条件備考**

保証人不要プラン要加入 / シャーメゾンライフSUPPORT 2 4 要加入 / 更新料29,000円 鍵交換料13,200円  
 ハウスクリーニング費63,800円 諸費用2,350円 / 火災保険へのご加入が条件となります。\*ご入居中は、借家人賠償責任保険・個人賠償責任保険が付帯された火災保険へのご加入が必要となります。積水ハウス不動産グループでは、万一の事故の際、グループが連携して迅速に対応できる「シャーメゾンライフGUARD」(\*)へのご加入を推奨しております。\*保険契約の取扱代理店は、積水ハウス不動産中部(株)および積水ハウス不動産パートナーズ(株)となります。/ 積水ハウス不動産パートナーズの保証人不要プラン『らくらくパートナー』に加入が必要です。[新規契約時]事務手数料: 33,000円(税込)、[毎月]保証料: 月額賃料等の2% / 諸費用及び、契約に要する費用は別途打合せ / 更新料: 29,000円

※消費税は10%として計算しています。※掲載されている図面・写真等は、作成方法や撮影方法・時期などにより実際とは異なる場合があります。※家具や車などは、配置のイメージであり、賃貸物件に付属しておりません(家具家電付き等の表示があるものを除く)。

**ポイントがたまる**  
住んでいるだけでポイントが貯まり、住替え時に家賃が最大3ヶ月分無料に!

**株式会社ミニミニ静岡 藤枝店**  
TEL:054-646-3232  
FAX: 054-646-3336  
静岡県藤枝市駅前2丁目10-7 杉村ビル1F  
免許番号: 静岡県知事免許(2)第14056号

取引形態  
仲介