

Sha Maison

積水ハウス品質のお部屋を シャーメゾン ショップ Shop

J R 東海道本線

藤枝駅 バス4分 青木 バス停 徒歩4分

モバイルで見る



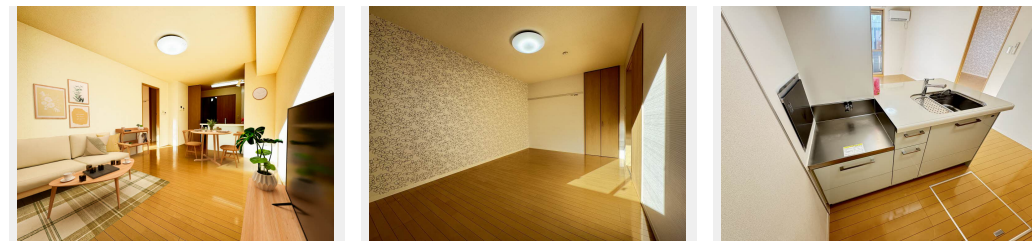
1LDK
アパート

家賃 **66,000 円**

共益費等 4,200 円

敷金 33,000 円

礼金 1 ヶ月



積水ハウスの賃貸住宅 シャーメゾン

Sha Maison

この物件の
オススメ
ポイント

積水ハウスの賃貸住宅「シャーメゾン」です！
宅配ボックス付きなので不在時にも荷物を受け取れます／インターネットが無料で入居後すぐに使えます／室内のモニターから、訪問者の顔を確認でき・・・

この物件についている **こだわり設備**

- 宅配BOX
- インターネット 無料(WiFi付)
- TVモニター付き インターホン
- WIC
- WIC・納戸
- しゃ熱断熱 複層ガラス
- 浴室乾燥機
- 追い焚き給湯
- エアコン
- 対面キッチン
- 室内物干
- 給湯設備
- 洗髪洗面台

駐車場あり／駐輪場（屋根付き）／外周フェンス／駐車場舗装白線引／インターネット無料（Wi-Fi対応）／LGBTQフレンドリー／高齢者対応可／宅配BOX／玄関鍵（ディンプルキー）／モニター付ドアホン／エアコン（1台設置）／給湯器（追焚機能付）／シャワー／洗髪洗面化粧台／トイレ（洗浄機能付便座）／Low-E複層ガラス／バルコニー／下駄箱／照明器具／大型玄関収納／浴室乾燥機（暖房乾燥）／対面キッチン／雨戸（シャッタータイプ）／フローリング／室内物干し／ウォークインクローゼット／バス・トイレ（セパレート）／都市ガス

物件名	シャルムC 0102号室	間取り	1LDK / LDK 13.2 洋室8.3 (帖)
アクセス	J R 東海道本線 藤枝駅 バス4分、青木 バス停 徒歩4分	専有面積 / 向き	52.14㎡ / 南
所在地	静岡県藤枝市南新屋	築年月 / 構造	2011年7月 / 軽量鉄骨・1階-2階建
ランドマーク	●新南新屋公園 / 距離220m	入居 / 契約期間	2026年7月下旬 / 2年
		駐車場	有 (別途お問い合わせ下さい)

入居諸条件備考

保証人不要プラン要加入／シャーメゾンライフSUPPORT24（月額1,320円税込）にご加入いただきます。／ご入居にかかる諸費用として、鍵交換費用（初回契約時）17,600円（税込）／ハウスクリーニング費79,200円（税込）／諸費用1,510円／エアコンクリーニング費用（退去時）16,500円（税込）が必要です。／火災保険へのご加入が条件となります。＊ご入居中は、借家人賠償責任保険・個人賠償責任保険が付帯された火災保険へのご加入が必要となります。積水ハウス不動産グループでは、万一の事故の際、グループが連携して迅速に対応できる「シャーメゾンライフGUARD」(*)へのご加入を推奨しております。＊保険契約の取扱代理店は、積水ハウスシャーメゾンPM中部(株)および積水ハウスシャーメゾンパートナーズ(株)となります。／積水ハウスシャーメゾンパートナーズの保証人不要プラン『らくらくパートナー』に加入が必要です。【新規契約時】事務手数料：33,000円(税込)、[毎月]保証料：月額賃料等の2%/諸費用及びその他契約費用は別途打合せ/更新料：新賃料の1ヶ月分

※消費税は10%として計算しています。※掲載されている図面・写真等は、作成方法や撮影方法・時期などにより実際とは異なる場合があります。＊家具や車などは、配置のイメージであり、賃貸物件に付属していません（家具家電付き等の表示があるものを除く）。

No.3100050

ポイントがたまる
住んでいるだけでポイントが貯まり、住替え時に家賃が最大3ヶ月分無料に!

株式会社ミニミニ静岡 藤枝店
TEL:054-646-3232
FAX: 054-646-3336
静岡県藤枝市駅前2丁目10-7 杉村ビル1F
免許番号：静岡県知事免許(2)第14056号

取引形態
仲介