

# Sha Maison

積水ハウス品質のお部屋を シャーメゾン ショップ Shop

J R 東海道本線

掛川駅 バス52分 徒歩5分

モバイルで見る



**2K**  
アパート

家賃 **32,000 円**

共益費等 4,200 円

敷金 1,000 円

契約一時金 60,000 円



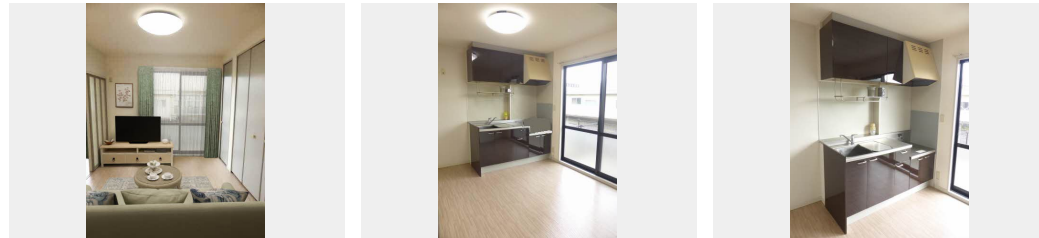
この物件の  
オススメ  
ポイント

イオンタウン大須賀まで1300m 駐車場並列2台可♪  
イオンタウン大須賀まで1300m 駐車場並列2台可♪

### この物件についている こだわり設備

- TVモニター付きインターホン
- 給湯設備
- 追い焚き給湯
- 温水洗浄便座
- エアコン

駐車場あり/カラーモニタ付ドアホン/エアコン/トイレ(暖房洗浄便座)/給湯器(追焚機能付)



積水ハウスの賃貸住宅 シャーメゾン  
**Sha Maison**

物件名	城の里 E102号室	間取り	2K/和室5.9 洋室5.9 K5.9 (帖)
アクセス	J R 東海道本線 掛川駅 バス52分、新横須賀 バス停 徒歩5分	専有面積 / 向き	43.54㎡ / 南
所在地	静岡県掛川市西大淵	築年月 / 構造	1998年11月 / 軽量鉄骨・1階-2階建
ランドマーク	●大須賀郵便局 / 距離220m	入居 / 契約期間	即時 / 2年
		駐車場	有 (別途お問い合わせ下さい)

入居諸条件備考

保証人不要プラン要加入/シャーメゾンライフSUPPORT24要加入/更新料22,000円 鍵交換料13,200円 諸費用1,380円/火災保険へのご加入が条件となります。\*ご入居中は、借家人賠償責任保険・個人賠償責任保険が付帯された火災保険へのご加入が必要となります。積水ハウス不動産グループでは、万一の事故の際、グループが連携して迅速に対応できる「シャーメゾンライフGUARD」(\*)へのご加入を推奨しております。\*保険契約の取扱代理店は、積水ハウス不動産中部(株)および積水ハウス不動産パートナーズ(株)となります。/積水ハウス不動産パートナーズの保証人不要プラン『らくらくパートナー』に加入が必要です。[新規契約時]事務手数料: 33,000円(税込)、[毎月]保証料: 月額賃料等の2%/諸費用及び、契約に要する費用は別途打合せ/更新料: 22,000円

※消費税は10%として計算しています。※掲載されている図面・写真等は、作成方法や撮影方法・時期などにより実際とは異なる場合があります。※家具や車などは、配置のイメージであり、賃貸物件に付属しておりません(家具家電付き等の表示があるものを除く)。

**ポイントがたまる**  
住んでいるだけでポイントが貯まり、  
住替え時に家賃が最大3ヶ月分無料!

積水ハウス不動産中部株式会社 浜松東店  
TEL:0570-035-213  
FAX: 053-458-2537

静岡県浜松市中央区板屋町600大協板屋町ビル1階  
免許番号: \*\*\*  
所属団体: 東海不動産公正取引協議会 / (公財) 日本賃貸住宅管理協会

取引形態  
仲介