

# Sha Maison

積水ハウス品質のお部屋を シャーメゾン ショップ Shop

J R 東海道本線

磐田駅 バス20分 徒歩7分

モバイルで見る



1LDK  
アパート

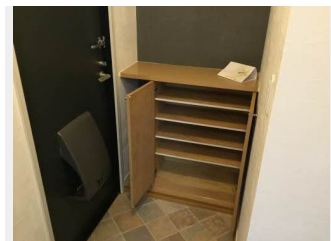
家賃 50,000 円

共益費等 3,900 円

敷金 0 円

礼金 0 円

礼金 0



積水ハウスの賃貸住宅 シャーメゾン

Sha Maison

この物件の  
オススメ  
ポイント

無料Wi-Fi導入済み！入居開始日からインターネット使い放題です！並列駐車場1台税込3,300円です！

## この物件についている こだわり設備



宅配BOX



インターネット  
無料(WiFi付)



TVモニター付き  
インターホン



給湯設備



追い焚き給湯



洗髪洗面台



室内物干



温水洗浄便座



エアコン

駐車場あり／駐輪場（屋根付き）／インターネット無料（Wi-Fi対応）／宅配BOX／LGBTQフレンドリー／高齢者対応可／エアコン／火災警報器（煙感知式）／バルコニー／洗髪洗面化粧台／電話配管有／モニター付ドアホン／エアコン配線有／下駄箱／給湯器（追焚機能付）／玄関鍵（カードキー）／シャワー／エアコン（2台設置）／カラーモニター付ドアホン／室内物干し／トイレ（洗浄機能付便座）／照明器具

物件名	グリシーヌ B202号室	間取り	1LDK／LDK12.6 洋室5.9 (帖)
アクセス	J R 東海道本線 磐田駅 バス20分、スズキ磐田工場 バス停 徒歩7分	専有面積 / 向き	43.54㎡ / 南
所在地	静岡県磐田市岩井	築年月 / 構造	1997年11月 / 軽量鉄骨・2階-2階建
		入居 / 契約期間	即時 / 2年
ランドマーク	●ヤマダ電機テックランド磐田店 / 距離620m	駐車場	有（別途お問い合わせ下さい）

※消費税は10%として計算しています。※掲載されている図面・写真等は、作成方法や撮影方法・時期などにより実際とは異なる場合があります。※家具や車などは、配置のイメージであり、賃貸物件に付属していません（家具家電付き等の表示があるものを除く）。

入居諸条件備考

保証人不要プラン要加入／シャーメゾンライフSUPPORT24（月額880円税込）にご加入いただきます。／ご入居にかかる諸費用として、鍵交換費用（初回契約時）13,200円（税込）／ハウスクリーニング費84,700円（税込）／諸費用500円が必要です。／火災保険へのご加入が条件となります。※ご入居中は、借家人賠償責任保険・個人賠償責任保険が付帯された火災保険へのご加入が必要となります。積水ハウス不動産グループでは、万一の事故の際、グループが連携して迅速に対応できる「シャーメゾンライフGUARD」（\*）へのご加入を推奨しております。\*保険契約の取扱代理店は、積水ハウス不動産中部（株）および積水ハウス不動産パートナーズ（株）となります。／積水ハウス不動産パートナーズの保証人不要プラン『らくらくパートナー』（加入が必要です。【新規契約時】事務手数料：33,000円（税込）、【毎月】保証料：月額賃料等の2％／諸費用及び、契約に要する費用は別途打合せ／更新料：27,000円



ポイントがたまる

住んでいるだけでポイントが貯まり、  
住替え時に家賃が最大3ヶ月分無料に！

株式会社ミニミニ静岡 磐田店

TEL:0538-21-3370

FAX: 0538-32-5500

静岡県磐田市今之浦4丁目17-1

免許番号：静岡県知事免許（2）第14056号

取引形態  
仲介