

# Sha Maison

積水ハウス品質のお部屋を シャーメゾン ショップ Shop

J R 東海道本線

御厨駅 徒歩10分

モバイルで見る



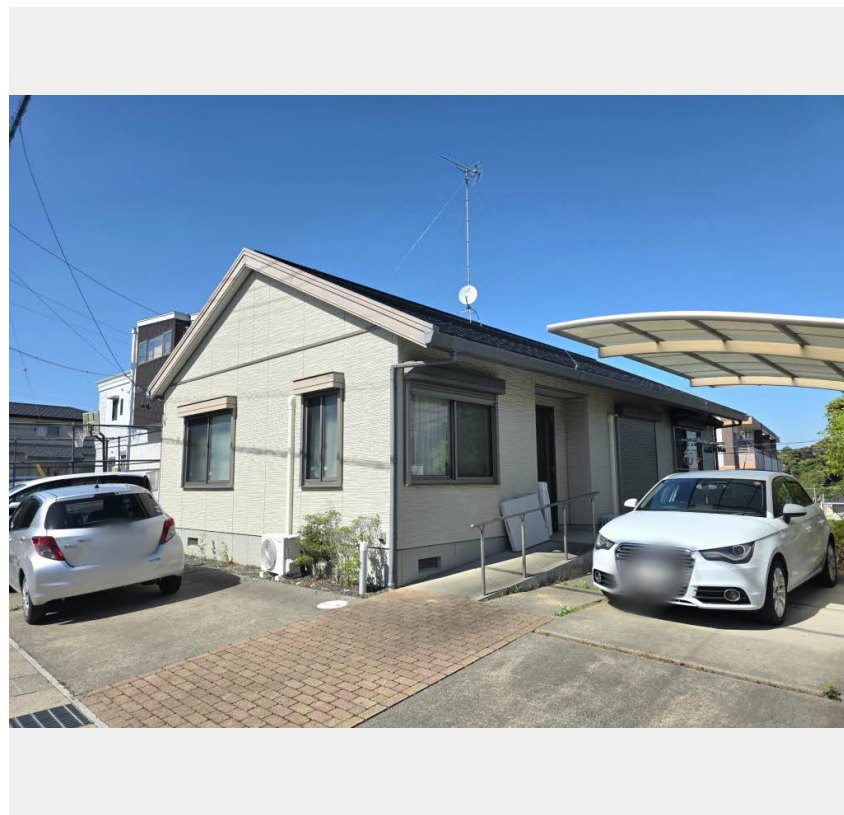
**3LDK**  
一戸建て

家賃 **128,000 円**

共益費等 3,900 円

敷金 10,000 円

契約一時金 256,000 円



この物件の  
**オススメ  
ポイント**

積水ハウスの賃貸住宅「シャーメゾン」です！  
窓には侵入抑止効果が期待できる「防犯ガラス」を採用しています／室内のモニターから、訪問者の顔を確認できるインターホンです／プライベートな・・・

この物件についている **こだわり設備**

- 防犯ガラス
- TVモニター付きインターホン
- 専用庭
- 太陽光発電
- しゃ熱断熱複層ガラス
- 床暖房
- 浴室乾燥機
- 追い焚き給湯
- 室内物干
- 給湯設備
- 洗髪洗面台
- 温水洗浄便座

駐車場あり／BS／階段灯／造園・植栽／外灯／高齢者対応可／玄関鍵（ディンプルキー）／モニタードアホン／電話配管有／給湯器（追焚機能付）／シャワー／浴室乾燥機／洗髪洗面化粧台／室内物干し／トイレ（洗浄機能付便座）／IHヒーター／二重サッシ／複層ガラス／Low-E複層ガラス／防犯ガラス／バルコニー／専用庭／下駄箱／照明器具／太陽光発電／床暖房（ガス）／バス・トイレ（セパレート）

積水ハウスの賃貸住宅 シャーメゾン

Sha Maison

物件名 サンガーデン  
アクセス J R 東海道本線 御厨駅 徒歩10分  
所在地 静岡県磐田市新貝  
ランドマーク ●新貝こども広場／距離300m

間取り 3LDK／LDK 15.5 洋室6.2 洋室5.5 洋室5.5 (帖)  
専有面積 / 向き 84.17㎡ / 南  
築年月 / 構造 2012年1月 / 軽量鉄骨・1階-1階建  
入居 / 契約期間 2026年7月中旬 / 2年  
駐車場 有 (別途お問い合わせ下さい)

入居諸条件備考

保証人不要プラン要加入／シャーメゾンライフSUPPORT24 (月額1,320円税込) にご加入いただきます。／ご入居にかかる諸費用として、鍵交換費用 (初回契約時) 17,600円 (税込) / 諸費用500円が必要です。／火災保険へのご加入が条件となります。＊ご入居中は、借家人賠償責任保険・個人賠償責任保険が付帯された火災保険へのご加入が必要となります。積水ハウス不動産グループでは、万一の事故の際、グループが連携して迅速に対応できる「シャーメゾンライフGUARD」(\*) へのご加入を推奨しております。\*保険契約の取扱代理店は、積水ハウスシャーメゾンPM中部 (株) および積水ハウスシャーメゾンパートナーズ (株) となります。／積水ハウスシャーメゾンパートナーズの保証人不要プラン『らくらくパートナー』に加入が必要です。【新規契約時】事務手数料：33,000円 (税込)、【毎月】保証料：月額賃料等の2% / 諸費用及びその他契約費用は別途打合せ / 更新料：新賃料の1ヶ月分

No.3100467

※消費税は10%として計算しています。※掲載されている図面・写真等は、作成方法や撮影方法・時期などにより実際とは異なる場合があります。＊家具や車などは、配置のイメージであり、賃貸物件に付属していません (家具家電付き等の表示があるものを除く)。

**ポイントがたまる**  
住んでいるだけでポイントが貯まり、住替え時に家賃が最大3ヶ月分無料に!

有限会社信和不動産  
TEL:0538-32-8640  
FAX: 0538-37-3168

静岡県磐田市城之崎1丁目1-11  
免許番号：静岡県知事免許 (11) 第5170号  
所属団体：(公社) 静岡県宅地建物取引業協会 / 東海不動産公正取引協議会 / 磐田法人会 / 磐田市商工会議所

取引形態  
仲介