

Sha Maison

積水ハウス品質のお部屋を シャーメゾン ショップ Shop

J R 東海道本線

磐田駅 バス10分 徒歩4分

モバイルで見る



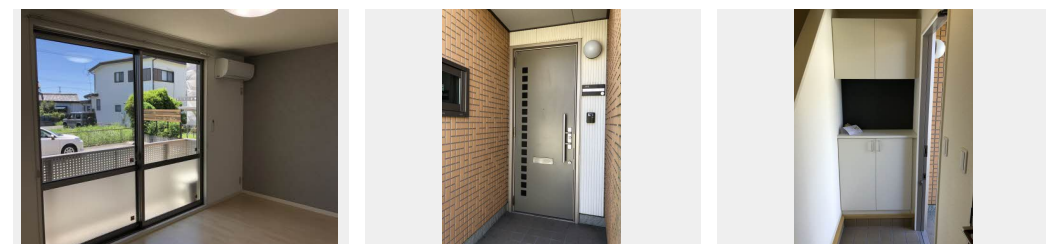
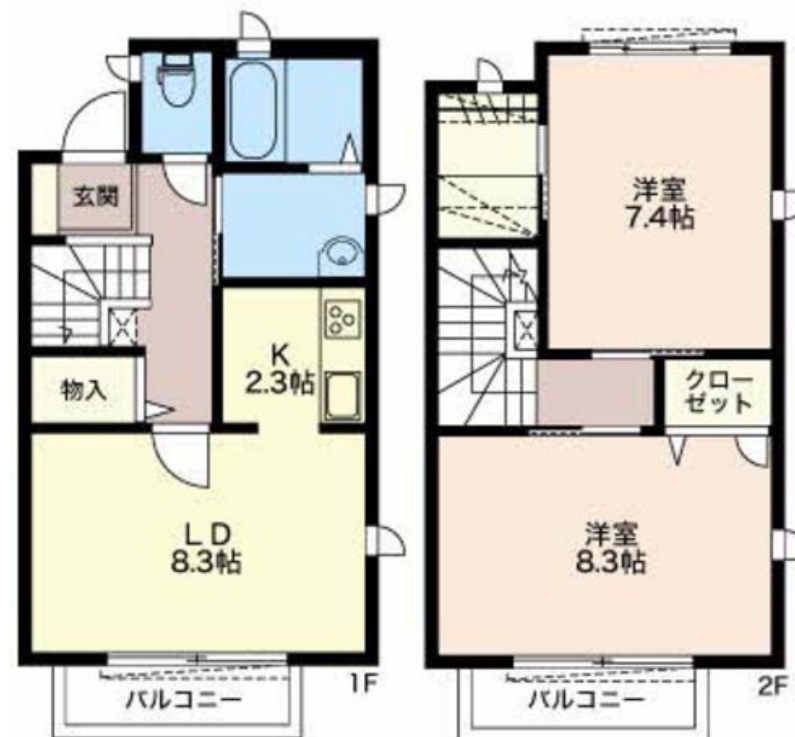
2LDK
アパート

家賃 **72,000 円**

共益費等 3,900 円

敷金 10,000 円

礼金 72,000 円



積水ハウスの賃貸住宅 シャーメゾン

Sha Maison

この物件の
オススメ
ポイント

エアコン・浴室乾燥機と設備があります！縦列駐車場税込
5,500円です！

この物件についている **こだわり設備**

- 宅配BOX
- 3口コンロ
- 洗髪洗面台
- しゃ熱断熱複層ガラス
- 給湯設備
- 室内物干
- TVモニター付きインターホン
- 追い焚き給湯
- 温水洗浄便座
- コンロ
- 浴室乾燥機
- エアコン

駐車場あり/宅配BOX/LGBTQフレンドリー/高齢者対応可/火災警報器(煙感知式)/冷蔵庫裏不燃化粧板/化粧幕板/フローリング/玄関鍵(①キー②ロック)/しゃ熱断熱複層ガラス/3口フラットコンロ/浴室乾燥機(暖房乾燥)/マルチメディア配線有/下駄箱/電話配線有/トイレ(洗浄機能付便座)/モニター付ドアホン/専用庭/エアコン/給湯器(追焚機能付)/雨戸/洗髪洗面化粧台/床下収納庫/照明器具/システムキッチン/カラーモニター付ドアホン/室内物干し

物件名	ソフィア城之崎 0102号室	間取り	2LDK/LD8.3 K2.3 洋室8.3 洋室7.4 (帖)
アクセス	J R 東海道本線 磐田駅 バス10分、城之崎 バス停 徒歩4分	専有面積 / 向き	69.59㎡ / 南
所在地	静岡県磐田市城之崎 1 丁目	築年月 / 構造	2008年7月 / 軽量鉄骨・1階-2階建
ランドマーク	●いずみ第二保育園 / 距離300m	入居 / 契約期間	即時 / 2年
		駐車場	有 (別途お問い合わせ下さい)

入居諸条件備考

保証人不要プラン要加入/シャーメゾンライフSUPPORT24要加入/更新料38,000円 鍵交換料16,500円
ハウスクリーニング費104,500円 諸費用880円/火災保険へのご加入が条件となります。*ご入居中は、借家人賠償責任保険・個人賠償責任保険が付帯された火災保険へのご加入が必要となります。積水ハウス不動産グループでは、万一の事故の際、グループが連携して迅速に対応できる「シャーメゾンライフGUARD」(*)へのご加入を推奨しております。*保険契約の取扱代理店は、積水ハウス不動産中部(株)および積水ハウス不動産パートナーズ(株)となります。/積水ハウス不動産パートナーズの保証人不要プラン『らくらくパートナー』に加入が必要です。[新規契約時]事務手数料:33,000円(税込)、[毎月]保証料:月額賃料等の2%/諸費用及び、契約に要する費用は別途打合せ/更新料:38,000円

※消費税は10%として計算しています。※掲載されている図面・写真等は、作成方法や撮影方法・時期などにより実際とは異なる場合があります。※家具や車などは、配置のイメージであり、賃貸物件に付属していません(家具家電付き等の表示があるものを除く)。

ポイントがたまる
住んでいるだけでポイントが貯まり、
住替え時に家賃が最大3ヶ月分無料に!

株式会社ミニミニ静岡 磐田店
TEL:0538-21-3370
FAX: 0538-32-5500
静岡県磐田市今之浦4丁目17-1
免許番号: 静岡県知事免許(2)第14056号

取引形態
仲介