

Sha Maison

積水ハウス品質のお部屋を シャーメゾン ショップ Shop

J R 東海道本線

御厨駅 徒歩10分

モバイルで見る



2LDK
アパート

家賃 **59,000 円**

共益費等 3,900 円

敷金 10,000 円

礼金 88,500 円



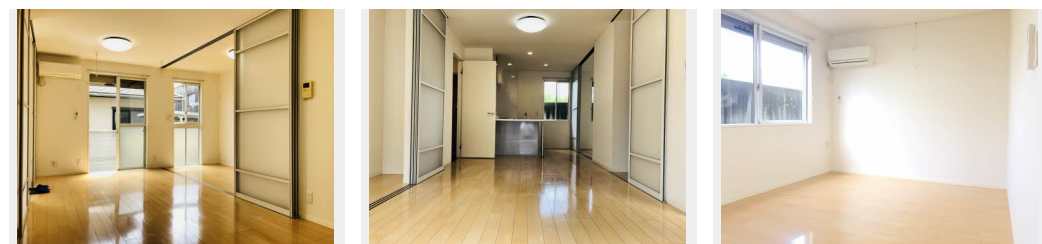
この物件の
オススメ
ポイント

無料Wi-Fi導入済み！入居開始日からインターネット使い放題です！並列駐車場1台税込3300円です！

この物件についている こだわり設備

- インターネット 無料(WiFi付)
- TVモニター付き インターホン
- 給湯設備
- 追い焚き給湯
- 浴室乾燥機
- 洗髪洗面台
- 室内物干
- 温水洗浄便座
- エアコン
- フローリング付

駐車場あり/駐輪場(屋根付き)/インターネット無料(Wi-Fi対応)/LGBTQフレンドリー/高齢者対応可/火災警報器(煙感知式)/雨戸/バルコニー/洗髪洗面化粧台/ユニットバス1418/玄関鍵(①キー②ロック)/ピックアップレール/フローリング/アクセントクロス/照明器具/冷蔵庫裏不燃化粧板/給湯器(追焚機能付)/下駄箱/トイレ(洗浄機能付便座)/カラーモニター付ドアホン/床下収納庫/電話配線有/エアコン/マルチメディア配線有/エアコン(2台設置)/浴室乾燥機/室内物干し



積水ハウスの賃貸住宅 シャーメゾン

Sha Maison

物件名	ジュビリアン 0101号室	間取り	2LDK/洋室5.5 洋室3.5 LDK13.9(帖)
アクセス	J R 東海道本線 御厨駅 徒歩10分	専有面積 / 向き	50.73㎡ / 南
所在地	静岡県磐田市新貝	築年月 / 構造	2007年1月 / 軽量鉄骨・1階-2階建
ランドマーク	●新貝子ども広場/距離300m	入居 / 契約期間	即時 / 2年
		駐車場	有(別途お問い合わせ下さい)

入居諸条件備考

保証人不要プラン要加入/シャーメゾンライフSUPPORT24要加入/更新料31,000円 鍵交換料16,500円
ハウスクリーニング費90,200円 諸費用1,380円/火災保険へのご加入が条件となります。*ご入居中は、借家人賠償責任保険・個人賠償責任保険が付帯された火災保険へのご加入が必要となります。積水ハウス不動産グループでは、万一の事故の際、グループが連携して迅速に対応できる「シャーメゾンライフGUARD」(*)へのご加入を推奨しております。*保険契約の取扱代理店は、積水ハウス不動産中部(株)および積水ハウス不動産パートナーズ(株)となります。/積水ハウス不動産パートナーズの保証人不要プラン『らくらくパートナー』に加入が必要です。[新規契約時]事務手数料:33,000円(税込)、[毎月]保証料:月額賃料等の2%/諸費用及び、契約に要する費用は別途打合せ/更新料:31,000円

※消費税は10%として計算しています。※掲載されている図面・写真等は、作成方法や撮影方法・時期などにより実際とは異なる場合があります。※家具や車などは、配置のイメージであり、賃貸物件に付属しておりません(家具家電付き等の表示があるものを除く)。

ポイントがたまる
住んでいるだけでポイントが貯まり、住替え時に家賃が最大3ヶ月分無料に!

株式会社ミニミニ静岡 磐田店

TEL:0538-21-3370
FAX: 0538-32-5500

静岡県磐田市今之浦4丁目17-1
免許番号: 静岡県知事免許(2)第14056号

取引形態
仲介