

Sha Maison

積水ハウス品質のお部屋を シャーメゾン ショップ Shop

J R 東海道本線

豊田町駅 徒歩4分

モバイルで見る



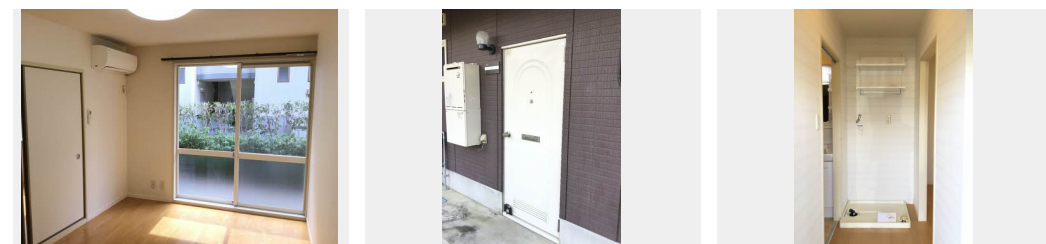
2K
アパート

家賃 40,000 円

共益費等 3,900 円

敷金 10,000 円

礼金 40,000 円



積水ハウスの賃貸住宅 シャーメゾン

Sha Maison

この物件の
オススメ
ポイント

無料Wi-Fi導入済み！入居開始日からインターネット使い放題です！駐車場1台税込3,300円です！

この物件についている こだわり設備

- インターネット 無料(WiFi付)
- TVモニター付き インターホン
- コンロ
- 給湯設備
- 追い焚き給湯
- 洗髪洗面台
- 室内物干
- 温水洗浄便座
- エアコン
- 大型収納

駐車場あり/インターネット無料(Wi-Fi対応)/LGBTQフレンドリー/高齢者対応可/火災警報器(煙感知式)/エアコン配線有/ストッカー/給湯器(追焚機能付)/洗濯防水パン/洗髪洗面化粧台/電話配管有/玄関鍵(カードキー)/コンロ/シャワー/カラーモニター付ドアホン/室内物干し/トイレ(洗浄機能付便座)/クッションフロア/照明器具

物件名	アゼリアハイム 0102号室	間取り	2K/K5.5 洋室5.9 洋室5.9 (帖)
アクセス	J R 東海道本線 豊田町駅 徒歩4分	専有面積 / 向き	38.83㎡ / 南
所在地	静岡県磐田市上本郷	築年月 / 構造	1993年5月 / 軽量鉄骨・1階-2階建
ランドマーク	●豊田本郷公園 / 距離80m	入居 / 契約期間	2024年5月下旬 / 2年
		駐車場	有 (別途お問い合わせ下さい)

入居諸条件備考

保証人不要プラン要加入/シャーメゾンライフSUPPORT24要加入/更新料22,000円 鍵交換料13,200円 ハウスクリーニング費63,800円 諸費用2,380円/火災保険へのご加入が条件となります。*ご入居中は、借家人賠償責任保険・個人賠償責任保険が付帯された火災保険へのご加入が必要となります。積水ハウス不動産グループでは、万一の事故の際、グループが連携して迅速に対応できる「シャーメゾンライフGUARD」(*)へのご加入を推奨しております。*保険契約の取扱代理店は、積水ハウス不動産中部(株)および積水ハウス不動産パートナーズ(株)となります。/積水ハウス不動産パートナーズの保証人不要プラン『らくらくパートナー』に加入が必要です。【新規契約時】事務手数料:33,000円(税込)、【毎月】保証料:月額賃料等の2%/諸費用及び、契約に要する費用は別途打合せ/更新料:22,000円

*消費税は10%として計算しています。*掲載されている図面・写真等は、作成方法や撮影方法・時期などにより実際とは異なる場合があります。*家具や車などは、配置のイメージであり、賃貸物件に付属しておりません(家具家電付き等の表示があるものを除く)。

ポイントがたまる
住んでいるだけでポイントが貯まり、
住替え時に家賃が最大3ヶ月分無料に!

株式会社ミツケ不動産
TEL:0538-32-3000
FAX: 0538-32-8810

静岡県磐田市見付3743-2
免許番号:静岡県知事免許(2)第13674号
所属団体:(公社)静岡県宅地建物取引業協会/東海不動産公正取引協議会
/(一社)全国賃貸不動産管理業協会

取引形態
仲介