

Sha Maison

積水ハウス品質のお部屋を シャーメゾン ショップ Shop

J R 東海道本線

磐田駅 バス10分 徒歩12分

モバイルで見る



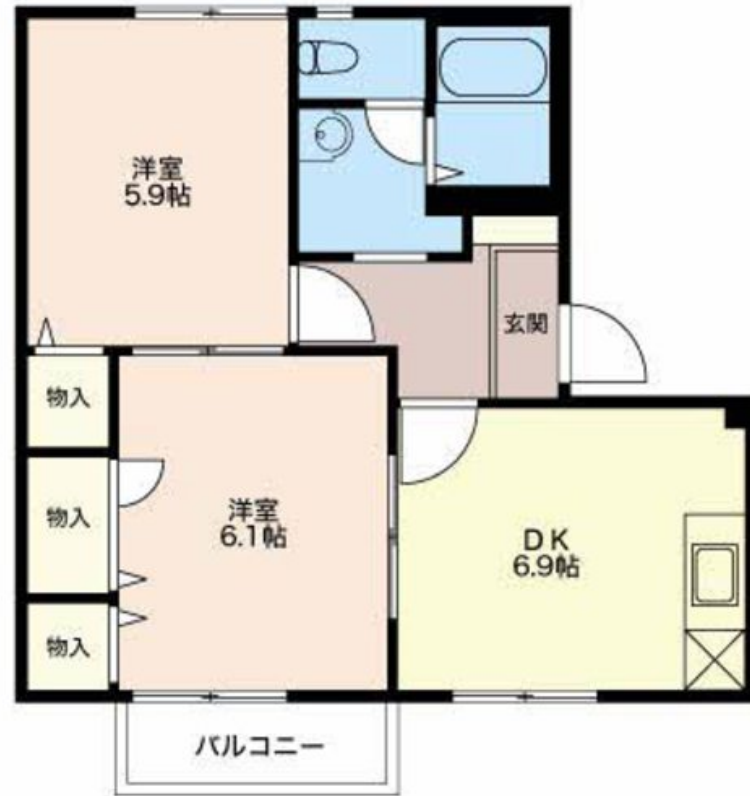
2DK
アパート

家賃 49,000 円

共益費等 3,900 円

敷金 10,000 円

礼金 49,000 円



この物件の
オススメ
ポイント

エアコン・追い焚き給湯器があります☆縦列駐車場税込
5,500円です！

この物件についている こだわり設備

- TVモニター付きインターホン
- 給湯設備
- 追い焚き給湯
- 洗髪洗面台
- 温水洗浄便座
- エアコン

駐車場あり / L G B T Qフレンドリー / 高齢者対応可 / 火災警報器 (煙感知式) / エアコン配線有 / インターホン / 洗髪洗面化粧台 / バルコニー / 給湯器 (追焚機能付) / 下駄箱 / 電話配管有 / シャワー / トイレ (洗浄機能付便座) / カラーモニター付ドアホン



積水ハウスの賃貸住宅 シャーメゾン
Sha Maison

| | | | |
|--------|------------------------------------|-----------|-------------------------------|
| 物件名 | ライフコーポむらかみ 0201号室 | 間取り | 2DK / D K 6.9 洋室5.9 洋室6.1 (帖) |
| アクセス | J R 東海道本線 磐田駅 バス10分、西小学校 バス停 徒歩12分 | 専有面積 / 向き | 45.07㎡ / 南 |
| 所在地 | 静岡県磐田市国府台 | 築年月 / 構造 | 1999年12月 / 軽量鉄骨・2階-2階建 |
| ランドマーク | ●かぶと塚公園 / 距離750m | 入居 / 契約期間 | 2024年5月下旬 / 2年 |
| | | 駐車場 | 有 (別途お問い合わせ下さい) |

入居諸条件備考

保証人不要プラン要加入 / シャーメゾンライフSUPPORT 24要加入 / 更新料26,000円 鍵交換料13,200円
ハウスクリーニング費73,700円 諸費用1,380円 / 火災保険へのご加入が条件となります。*ご入居中は、借
家人賠償責任保険・個人賠償責任保険が付帯された火災保険へのご加入が必要となります。積水ハウス不動産グル
ープでは、万一の事故の際、グループが連携して迅速に対応できる「シャーメゾンライフGUARD」(*) へ
のご加入を推奨しております。*保険契約の取扱代理店は、積水ハウス不動産中部 (株) および積水ハウス不動産パ
ートナース (株) となります。 / 積水ハウス不動産パートナーズの保証人不要プラン『らくらくパートナー』に
加入が必要です。[新規契約時] 事務手数料: 33,000円 (税込)、[毎月] 保証料: 月額賃料等の2% / 諸
費用及び、契約に要する費用は別途打合せ / 更新料: 26,000円

※消費税は10%として計算しています。※掲載されている図面・写真等は、作成方法や撮影方法・時期などにより実際とは異なる場合があります。※家具や車などは、配置のイメージであり、賃貸物件に付属しておりません (家具家電付き等の表示があるものを除く)。

ポイントがたまる
住んでいるだけでポイントが貯まり、
住替え時に家賃が最大3ヶ月分無料に!

株式会社ミニミニ静岡 磐田店
TEL:0538-21-3370
FAX: 0538-32-5500
静岡県磐田市今之浦4丁目17-1
免許番号: 静岡県知事免許 (2) 第14056号

取引形態
仲介