

# Sha Maison

積水ハウス品質のお部屋を シャーメゾン ショップ Shop

岳南鉄道線

岳南富士岡駅 徒歩6分

モバイルで見る



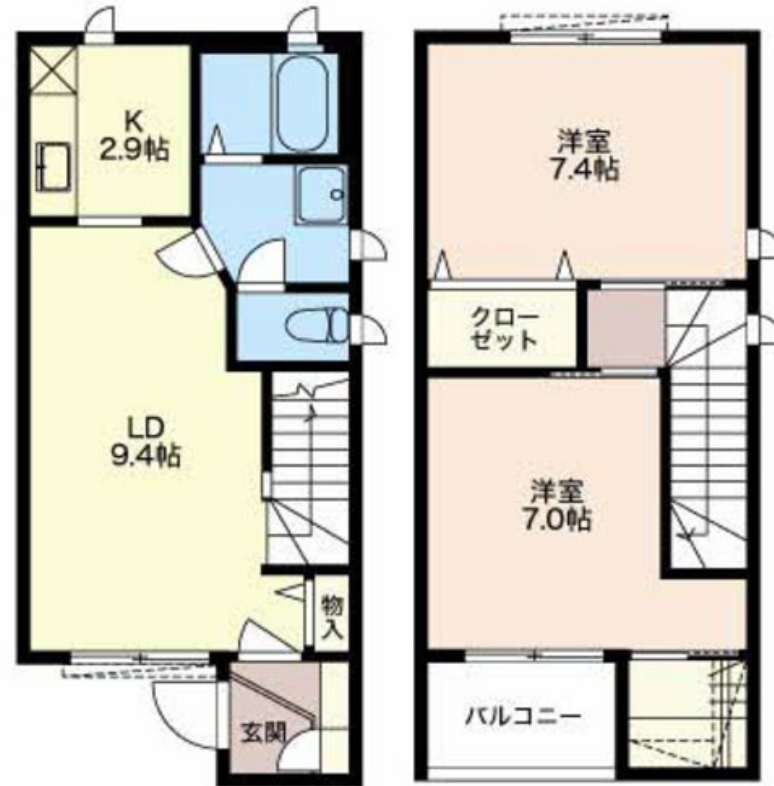
2LDK  
アパート

家賃 **65,000 円**

共益費等 **3,900 円**

敷金 **0 円**

礼金 **65,000 円**



この物件の  
オススメ  
ポイント

■■■インターネット無料物件♪メゾネットタイプの物件！鍵はデジタルロックを採用★防犯カメラ設置です！敷地内ゴミステーション・駐輪場完備■■■

## この物件についている こだわり設備

- インターネット無料(WiFi付)
- 防犯カメラ
- 給湯設備
- 追い焚き給湯
- 浴室乾燥機
- 洗髪洗面台
- 温水洗浄便座
- エアコン

駐車場あり/地デジ対応(CATV対応)/駐輪場(屋根付き)/インターネット無料(Wi-Fi対応)/ゴミ集積場(敷地内)/防犯カメラ/LGBTQフレンドリー/高齢者対応可/給湯器(追焚機能付)/火災警報器(煙感知式)/玄関鍵(デジタルロック)/洗髪洗面化粧台/浴室乾燥機/エアコン/トイレ(洗浄機能付便座)/バス・トイレ(セパレート)

積水ハウスの賃貸住宅 シャーメゾン

Sha Maison

物件名 サニーコーポ西林田 D103号室

アクセス 岳南鉄道線 岳南富士岡駅 徒歩6分

所在地 静岡県富士市比奈

ランドマーク -

間取り 2LDK/洋室7.4 洋室7 L D9.4 K2.9 (帖)

専有面積 / 向き 65.52㎡/南

築年月 / 構造 2004年1月/軽量鉄骨・1階-2階建

入居 / 契約期間 2024年5月上旬/2年

駐車場 有(別途お問い合わせ下さい)

入居諸条件備考

保証人不要プラン要加入/シャーメゾンライフSUPPORT24要加入/更新料34,000円 ハウスクリーニング費132,000円 諸費用6,320円/火災保険へのご加入が条件となります。\*ご入居中は、借家人賠償責任保険・個人賠償責任保険が付帯された火災保険へのご加入が必要となります。積水ハウス不動産グループでは、万一の事故の際、グループが連携して迅速に対応できる「シャーメゾンライフGUARD」(\*)へのご加入を推奨しております。\*保険契約の取扱代理店は、積水ハウス不動産中部(株)および積水ハウス不動産パートナーズ(株)となります。/積水ハウス不動産パートナーズの保証人不要プラン『らくらくパートナー』に加入が必要です。【新規契約時】事務手数料: 33,000円(税込)、[毎月]保証料: 月額賃料等の2%/諸費用及び、契約に要する費用は別途打合せ/更新料: 34,000円

※消費税は10%として計算しています。※掲載されている図面・写真等は、作成方法や撮影方法・時期などにより実際とは異なる場合があります。※家具や車などは、配置のイメージであり、賃貸物件に付属していません(家具家電付き等の表示があるものを除く)。

**ポイントがたまる**  
住んでいるだけでポイントが貯まり、  
住替え時に家賃が最大3ヶ月分無料に!

## アパマンショップ新富士駅前店

TEL:0545-66-3323  
FAX: 0545-66-3535

静岡県富士市川成島644-3  
免許番号: 静岡県知事免許(4)第12659号  
所属団体: (公社)静岡県宅建物取引業協会/東海不動産公正取引協議会  
/ (公社)全国賃貸住宅経営者協会 (ほか)

取引形態  
仲介