

Sha Maison

積水ハウス品質のお部屋を シャーメゾン ショップ Shop

岳南鉄道線

岳南原田駅 距離3km

モバイルで見る



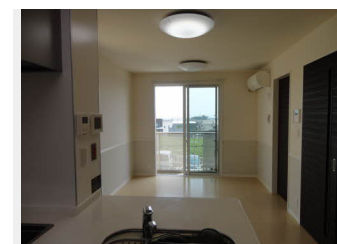
2LDK アパート

家賃 69,000 円

共益費等 4,200 円

敷金 0 円

礼金 69,000 円



積水ハウスの賃貸住宅 シャーメゾン

Sha Maison

この物件の
オススメ
ポイント

■■■インターネット無料物件♪ペット相談可☆防犯カメラで安心安全！便利な宅配BOX付き☆☆敷地内ゴミステーション・駐輪場を完備しています♪■■■

この物件についている こだわり設備

- 宅配BOX
- 太陽光発電
- インターネット無料(WiFi付)
- TVモニター付きインターホン
- 防犯カメラ
- 防犯ガラス
- ペット相談可
- コンロ
- IHクッキングヒーター
- オール電化
- 給湯設備
- エコキュート

駐車場あり/ペット共生設備/駐輪場(屋根付き)/防音(2F床ALC板)/造園・植栽/散水栓/外灯/CATV/ゴミ集積場(敷地内)/地デジ対応(CATV対応)/インターネット無料(Wi-Fi対応)/LGBTQフレンドリー/防犯カメラ/宅配BOX/高齢者対応可/玄関鍵(デジタルロック)/電話配管有/給湯器(追焚機能付)/シャワー/浴室乾燥機/洗髪洗面化粧台/IHクッキングヒーター/トイレ(洗浄機能付便座)/防犯ガラス/バルコニー/下駄箱/照明器具/エコキュート/太陽光発電/雨戸(シャッタータイプ)/カラーモニター付ドアホン/エアコン/火災

物件名 Wisteria C202号室

アクセス 岳南鉄道線 岳南原田駅 距離3km

所在地 静岡県富士市一色

ランドマーク -

間取り 2LDK/LDK11 洋室5.1 洋室6.2 (帖)

専有面積 / 向き 54.17㎡ / 南

築年月 / 構造 2011年1月 / 軽量鉄骨・2階-2階建

入居 / 契約期間 2024年5月中旬 / 2年

駐車場 有 (別途お問い合わせ下さい)

入居諸条件備考

保証人不要プラン要加入/シャーメゾンライフSUPPORT24要加入/更新料36,000円 ハウスクリーニング費115,500円 諸費用6,050円/火災保険へのご加入が条件となります。*ご入居中は、借家人賠償責任保険・個人賠償責任保険が付帯された火災保険へのご加入が必要となります。積水ハウス不動産グループでは、万一の事故の際、グループが連携して迅速に対応できる「シャーメゾンライフGUARD」(*)へのご加入を推奨しております。*保険契約の取扱代理店は、積水ハウス不動産中部(株)および積水ハウス不動産パートナーズ(株)となります。/積水ハウス不動産パートナーズの保証人不要プラン『らくらくパートナー』に加入が必要です。【新規契約時】事務手数料: 33,000円(税込)、[毎月]保証料: 月額賃料等の2%/諸費用及び、契約に要する費用は別途打合せ/更新料: 36,000円

※消費税は10%として計算しています。※掲載されている図面・写真等は、作成方法や撮影方法・時期などにより実際とは異なる場合があります。※家具や車などは、配置のイメージであり、賃貸物件に付属していません(家具家電付き等の表示があるものを除く)。

ポイントがたまる
住んでいるだけでポイントが貯まり、
住替え時に家賃が最大3ヶ月分無料に!

株式会社ミニミニ静岡 富士店

TEL:0545-55-3832
FAX: 0545-55-3833

静岡県富士市伝法2619-31
免許番号: 静岡県知事免許(2)第14056号

取引形態
仲介