

# Sha Maison

積水ハウス品質のお部屋を シャーメゾン ショップ Shop

J R 身延線

入山瀬駅 距離2.5km

モバイルで見る



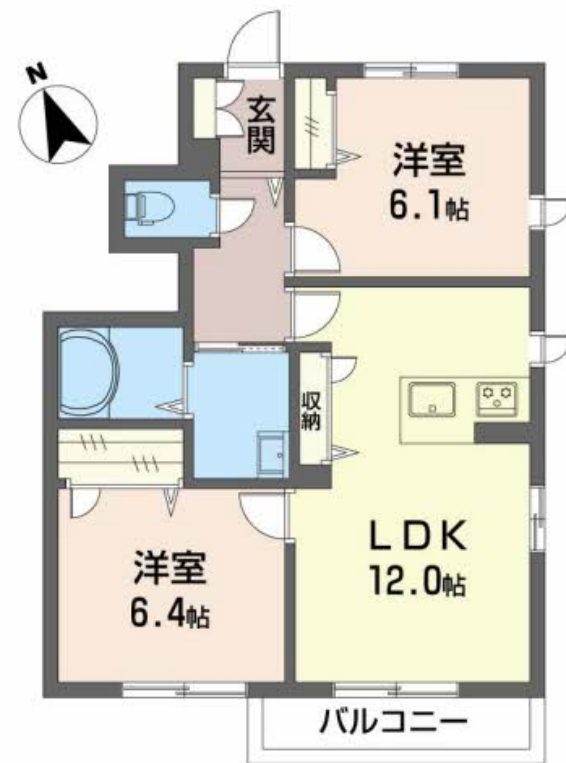
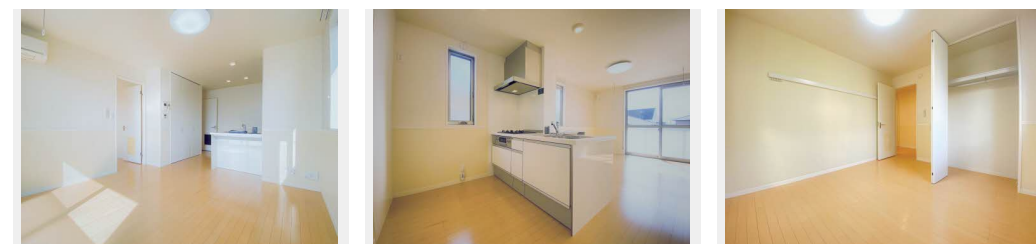
## 2LDK アパート

### 家賃 69,000 円

共益費等 3,900 円

敷金 0 円

礼金 69,000 円



積水ハウスの賃貸住宅 シャーメゾン

## Sha Maison

この物件の  
オススメ  
ポイント

◆◆◆インターネット無料物件♪『シャイド55』を採用し、上下階の音に配慮☆ペット飼育可物件です！敷地内駐輪場完備！エアコンは2台付き♪駐車場は2台ご用意しております  
◆◆◆

### この物件についている こだわり設備

- 高遮音床システム
- インターネット無料(WiFi付)
- TVモニター付きインターホン
- ペット相談可
- 対面キッチン
- コンロ
- 給湯設備
- エコジョーズ
- 浴室乾燥機
- 洗髪洗面台
- 室内物干
- 温水洗浄便座

駐車場あり/地デジ対応(CATV対応)/ペット共生設備/空気環境配慮仕様(SHMエアキス)/駐輪場/高遮音床システム「SHAI DD 55」/駐車場二重ライン/散水栓/インターネット無料(Wi-Fi対応)/LGBTQフレンドリー/高齢者対応可/玄関鍵(カードキー)/給湯箇所(浴室・台所・洗面所)/モニター付ドアホン/コミュニケーションキッチン/エアコン(2台設置)/コンロ/半円浴槽タイプ/ユニットバス1418/浴室乾燥機/洗髪洗面化粧台/室内物干し/エコジョーズ/トイレ(洗浄機能付便座)/雨戸(シャッタータイプ)/照明器具/バルコニー/火災警

物件名	アリスティオ 0103号室	間取り	2LDK/洋室6.4 洋室6.1 LDK12 (帖)
アクセス	J R 身延線 入山瀬駅 距離2.5km	専有面積 / 向き	57.63㎡ / 南西
所在地	静岡県富士市厚原	築年月 / 構造	2014年10月 / 軽量鉄骨・1階-2階建
ランドマーク	-	入居 / 契約期間	2024年5月中旬 / 2年
		駐車場	有 (別途お問い合わせ下さい)

入居諸条件備考

保証人不要プラン要加入/シャーメゾンライフSUPPORT24要加入/更新料36,000円 鍵交換料13,200円  
ハウスクリーニング費99,000円 諸費用2,480円/火災保険へのご加入が条件となります。\*ご入居中は、借家人賠償責任保険・個人賠償責任保険が付帯された火災保険へのご加入が必要となります。積水ハウス不動産グループでは、万一の事故の際、グループが連携して迅速に対応できる「シャーメゾンライフGUARD」(\*)へのご加入を推奨しております。\*保険契約の取扱代理店は、積水ハウス不動産中部(株)および積水ハウス不動産パートナーズ(株)となります。/積水ハウス不動産パートナーズの保証人不要プラン『らくらくパートナー』に加入が必要です。【新規契約時】事務手数料:33,000円(税込)、【毎月】保証料:月額賃料等の2%/諸費用及び、契約に要する費用は別途打合せ/更新料:36,000円

※消費税は10%として計算しています。※掲載されている図面・写真等は、作成方法や撮影方法・時期などにより実際とは異なる場合があります。※家具や車などは、配置のイメージであり、賃貸物件に付属していません(家具家電付き等の表示があるものを除く)。

**ポイントがたまる**  
住んでいるだけでポイントが貯まり、  
住替え時に家賃が最大3ヶ月分無料に!

### アパマンショップ富士伝法店

TEL:0545-55-3323

FAX: 0545-51-3365

静岡県富士市伝法2520-5

免許番号: 静岡県知事免許(4)第12659号

所属団体: (公社)静岡県宅地建物取引業協会/東海不動産公正取引協議会

/ (公社)全国賃貸住宅経営者協会 (ほか)

取引形態  
仲介