

Sha Maison

積水ハウス品質のお部屋を シャーメゾン ショップ Shop

岳南鉄道線

岳南原田駅 徒歩17分

モバイルで見る



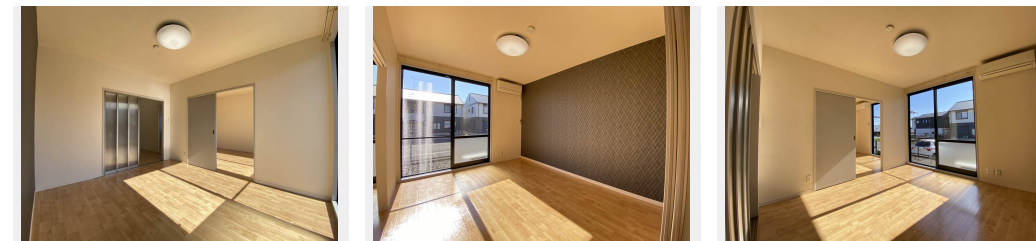
3DK
アパート

家賃 **50,000 円**

共益費等 **3,900 円**

敷金 **0 円**

礼金 **50,000 円**



積水ハウスの賃貸住宅 シャーメゾン
Sha Maison

**この物件の
オススメ
ポイント**

積水ハウスの賃貸住宅「シャーメゾン」です！
インターネットが無料で入居後すぐに使えます／室内のモニターから、訪問者の顔を確認できるインターホンです／プライベートな空間として利用でき・・・

この物件についている **こだわり設備**

- インターネット 無料(WiFi付)
- TVモニター付き インターホン
- 専用庭
- 駐車場2台可
- エアコン
- 温水洗浄便座

駐車場あり／インターネット無料 (Wi-Fi対応) / LGBTQフレンドリー／高齢者対応可／エアコン (1台設置) / 下駄箱／モニター付ドアホン／トイレ (洗浄機能付便座) / ピクチャーレール／エアコン (2台設置) / 専用庭／駐車場2台可／バス・トイレ (セパレート)

物件名	ヴィラ千日 C102号室	間取り	3DK／洋室6.4 洋室6.4 洋室6.1 DK6.8 (帖)
アクセス	岳南鉄道線 岳南原田駅 徒歩17分	専有面積 / 向き	54.57㎡ / 南
所在地	静岡県富士市今泉1丁目	築年月 / 構造	1997年9月 / 軽量鉄骨・1階-2階建
ランドマーク	-	入居 / 契約期間	2026年5月中旬 / 2年
		駐車場	有 (別途お問い合わせ下さい)

入居諸条件備考

保証人不要プラン要加入／シャーメゾンライフSUPPORT24 (月額1,320円税込) にご加入いただきます。／ご入居にかかる諸費用として、鍵交換費用 (初回契約時) 14,300円 (税込) / ハウスクリーニング費 79,200円 (税込) が必要です。／火災保険へのご加入が必要となります。＊ご入居中は、借家人賠償責任保険・個人賠償責任保険が付帯された火災保険へのご加入が必要となります。積水ハウス不動産グループでは、万一の事故の際、グループが連携して迅速に対応できる「シャーメゾンライフGUARD」(*) へのご加入を推奨しております。＊保険契約の取扱代理店は、積水ハウスシャーメゾンPM中部 (株) および積水ハウスシャーメゾンパートナーズ (株) となります。／積水ハウスシャーメゾンパートナーズの保証人不要プラン『らくらくパートナー』に加入が必要です。【新規契約時】事務手数料: 33,000円 (税込)、【毎月】保証料: 月額賃料等の2% / 諸費用及びその他契約費用は別途打合せ / 更新料: 新賃料の1ヶ月分

No.1702053
※消費税は10%として計算しています。※掲載されている図面・写真等は、作成方法や撮影方法・時期などにより実際とは異なる場合があります。＊家具や車などは、配置のイメージであり、賃貸物件に付属していません (家具家電付き等の表示があるものを除く)。

ポイントがたまる
住んでいるだけでポイントが貯まり、
住替え時に家賃が最大3ヶ月分無料に!

株式会社ミニミニ静岡 富士店
TEL:0545-55-3832
FAX: 0545-55-3833
静岡県富士市伝法2619-31
免許番号: 静岡県知事免許 (2) 第14056号

取引形態
仲介