

Sha Maison

積水ハウス品質のお部屋を シャーメゾン ショップ Shop

J R 東海道本線

島田駅 距離3km

モバイルで見る



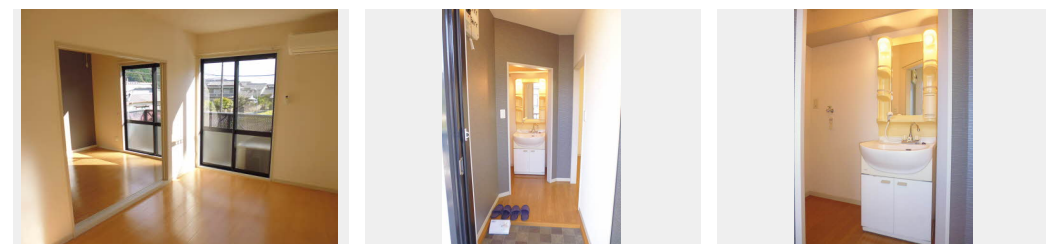
2K
アパート

家賃 42,000 円

共益費等 4,200 円

敷金 0 円

礼金 42,000 円



積水ハウスの賃貸住宅 シャーメゾン

Sha Maison

この物件の
オススメ
ポイント

積水ハウスの賃貸住宅「シャーメゾン」です！

宅配ボックス付きなので不在時にも荷物を受け取れます／インターネットが無料で入居後すぐに使えます／室内のモニターから、訪問者の顔を確認でき・・・

この物件についている こだわり設備



宅配BOX



インターネット
無料(WiFi付)



TVモニター付き
インターホン



エアコン



温水洗浄便座

駐車場あり／地デジ対応(CATV対応)／LGBTQフレンドリー／高齢者対応可／インターネット無料(Wi-Fi対応)／宅配BOX／火災警報器(煙感知式)／エアコン(1台設置)／バルコニー／電話配管有／モニター付ドアホン／トイレ(洗浄機能付便座)／火災警報器(熱感知式)／洗面化粧台／照明器具／バス・トイレ(セパレート)

物件名 ファミール落合 A202号室
アクセス J R 東海道本線 島田駅 距離3km
バス、上田野公会堂 バス停 徒歩3分
所在地 静岡県島田市落合
ランドマーク ●東大津第一公園／距離120m

間取り 2K／洋室5.4 洋室6.4 K5.3 (帖)
専有面積 / 向き 38.83㎡ / 南
築年月 / 構造 1996年6月 / 軽量鉄骨・2階-2階建
入居 / 契約期間 2026年7月中旬 / 2年
駐車場 有 (別途お問い合わせ下さい)

入居諸条件備考

保証人不要プラン要加入／シャーメゾンライフSUPPORT24(月額1,320円税込)にご加入いただきます。／ご入居にかかる諸費用として、鍵交換費用(初回契約時)14,300円(税込)／ハウスクリーニング費73,700円(税込)／諸費用1,550円／エアコンクリーニング費用(退去時)16,500円(税込)が必要です。／火災保険へのご加入が条件となります。＊ご入居中は、借家人賠償責任保険・個人賠償責任保険が付帯された火災保険へのご加入が必要となります。積水ハウス不動産グループでは、万一の事故の際、グループが連携して迅速に対応できる「シャーメゾンライフGUARD」(*)へのご加入を推奨しております。＊保険契約の取扱代理店は、積水ハウスシャーメゾンPM中部(株)および積水ハウスシャーメゾンパートナーズ(株)となります。／積水ハウスシャーメゾンパートナーズの保証人不要プラン『らくらくパートナー』に加入が必要です。【新規契約時】事務手数料:33,000円(税込)、【毎月】保証料:月額賃料等の2%／諸費用及びその他契約費用は別途打合せ／更新料:新賃料の1ヶ月分

No.1504951

※消費税は10%として計算しています。※掲載されている図面・写真等は、作成方法や撮影方法・時期などにより実際とは異なる場合があります。＊家具や車などは、配置のイメージであり、賃貸物件に付属しておりません(家具家電付き等の表示があるものを除く)。

ポイントがたまる
住んでいるだけでポイントが貯まり、
住替え時に家賃が最大3ヶ月分無料に!

アップランド株式会社

TEL:0547-37-7800

FAX: 0547-37-7801

静岡県島田田野田1021-2

免許番号: 静岡県知事免許(7)第10196号

所属団体: (公社)静岡県宅地建物取引業協会／東海不動産公正取引協議会

取引形態
仲介