

# Sha Maison

積水ハウス品質のお部屋を シャーメゾン ショップ Shop

J R 身延線

西富士宮駅 徒歩5分

モバイルで見る



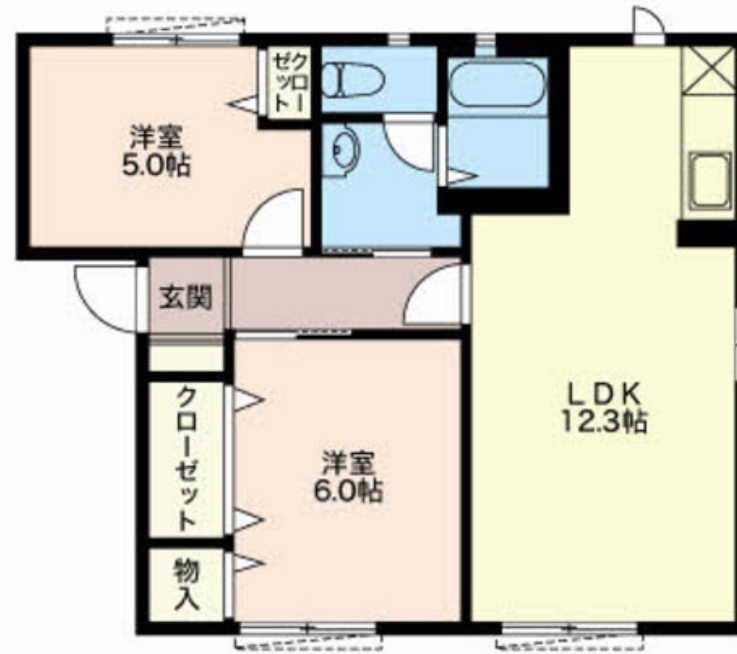
2LDK  
アパート

家賃 **63,000 円**

共益費等 **3,900 円**

敷金 **0 円**

礼金 **63,000 円**



積水ハウスの賃貸住宅 シャーメゾン

Sha Maison

この物件の  
オススメ  
ポイント

インターネット無料物件です♪敷地内駐輪場あり♪2台目駐車場  
場ご相談ください♪エアコン2台付きです♪

この物件についている **こだわり設備**

- インターネット 無料(WiFi付)
- TVモニター付き インターホン
- 給湯設備
- 追い焚き給湯
- 浴室乾燥機
- 洗髪洗面台
- 室内物干
- 温水洗浄便座
- エアコン

駐車場あり/駐輪場(屋根付き)/インターネット無料(Wi-Fi対応)/LGBTQフレンドリー/高齢者対応可/玄関鍵(デジタルロック)/雨戸/下駄箱/洗髪洗面化粧台/給湯器(追焚機能付)/エアコン/モニター付ドアホン/トイレ(洗浄機能付便座)/室内物干し/浴室乾燥機/バス・トイレ(セパレート)/エアコン(2台設置)

物件名	シャルマンタカラ B102号室	間取り	2LDK/洋室5 洋室6 LDK12.3(帖)
アクセス	J R 身延線 西富士宮駅 徒歩5分	専有面積 / 向き	53.6㎡ / 南
所在地	静岡県富士宮市宝町	築年月 / 構造	2004年10月 / 軽量鉄骨・1階-2階建
ランドマーク	-	入居 / 契約期間	即時 / 2年
		駐車場	有(別途お問い合わせ下さい)

入居諸条件備考

保証人不要プラン要加入/シャーメゾンライフSUPPORT24要加入/更新料33,000円 ハウスクリーニング費94,600円 諸費用4,930円/火災保険へのご加入が条件となります。\*ご入居中は、借家人賠償責任保険・個人賠償責任保険が付帯された火災保険へのご加入が必要となります。積水ハウス不動産グループでは、万一の事故の際、グループが連携して迅速に対応できる「シャーメゾンライフGUARD」(\*)へのご加入を推奨しております。\*保険契約の取扱代理店は、積水ハウス不動産中部(株)および積水ハウス不動産パートナーズ(株)となります。/積水ハウス不動産パートナーズの保証人不要プラン『らくらくパートナー』にご加入が必要です。【新規契約時】事務手数料: 33,000円(税込)、[毎月]保証料: 月額賃料等の2%/諸費用及び、契約に要する費用は別途打合せ/更新料: 33,000円

※消費税は10%として計算しています。※掲載されている図面・写真等は、作成方法や撮影方法・時期などにより実際とは異なる場合があります。※家具や車などは、配置のイメージであり、賃貸物件に付属していません(家具家電付き等の表示があるものを除く)。

**ポイントがたまる**  
住んでいるだけでポイントが貯まり、  
住替え時に家賃が最大3ヶ月分無料に!

株式会社ミニミニ静岡 富士宮店  
TEL:0544-25-1032  
FAX: 0544-25-1030  
静岡県富士宮市大宮町3 1 澤田ビル1階  
免許番号: 静岡県知事免許(2)第14056号

取引形態  
仲介