

Sha Maison

積水ハウス品質のお部屋を シャーメゾン ショップ Shop

J R身延線

富士宮駅 徒歩19分

モバイルで見る



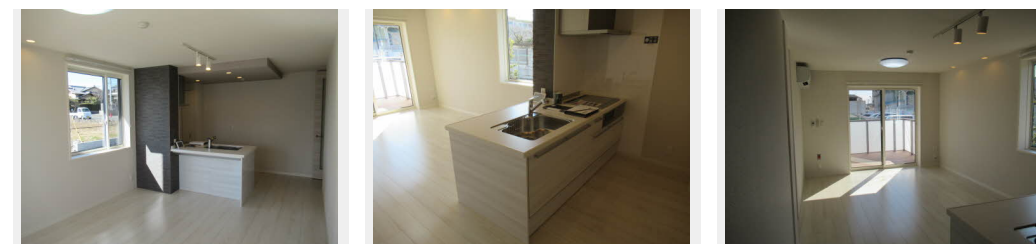
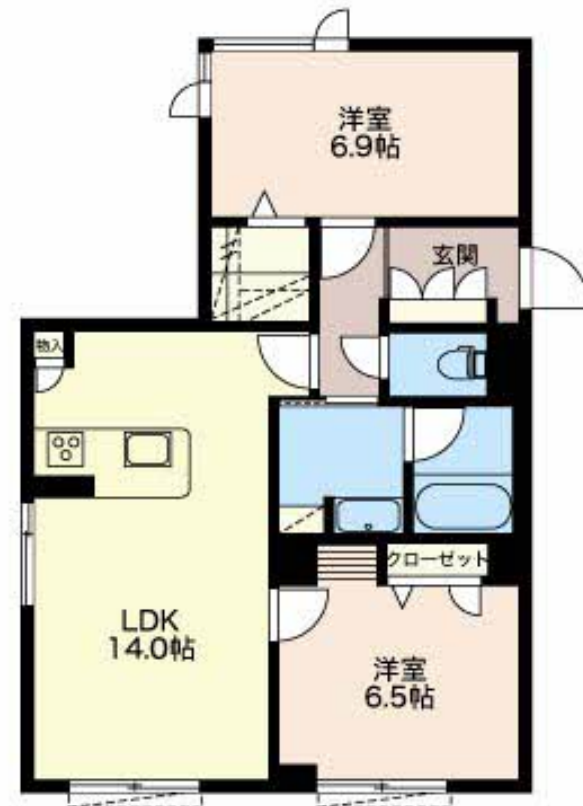
2LDK
マンション

家賃 **90,000 円**

共益費等 5,200 円

敷金 0 円

礼金 2 ヶ月



積水ハウスの賃貸住宅 シャーメゾン

Sha Maison

この物件の
オススメ
ポイント

積水ハウスの賃貸住宅「シャーメゾン」です！
発電した電気を使えて余った電気は売ることができるZEH住宅
／上階からの音を大幅に抑える高遮音床システム「シャイド」
を採用／街並みに調和す・・・

この物件についている こだわり設備

- ZEH
- 高遮音床システム
- シャーメゾン ガーデンス
- 宅配BOX
- インターネット 無料(WiFi付)
- 動画視聴サービス
- オートロック
- 防犯カメラ
- TVモニター付き インターホン
- 太陽光発電
- 浴室乾燥機
- 追い焚き給湯

駐車場あり／オートロック／宅配BOX／インターネット無料 (Wi-Fi対応)／動画視聴サービス
／駐輪場／高遮音床システム「SHAI DD55」／防犯カメラ／シャーメゾンガーデンス／駐車場二
重ライン／LGBTQフレンドリー／高齢者対応可／バス・トイレ (セパレート)／モニタ付ドアホン
／コミュニケーションキッチン／対面キッチン／給湯器 (追焚機能付)／IHクッキングヒーター／ユ
ニットバス1418／浴室乾燥機／洗髪洗面化粧台／室内物干し／トイレ (洗浄機能付便座)／エアコ
ン／断熱複層ガラス／照明器具／人感センサーライト／太陽光発電／ZEH (ネット・ゼロ・エネルギー・ハウス)

物件名 シャーメゾン・ルークス矢立 0101号室

アクセス J R身延線 富士宮駅 徒歩19分

所在地 静岡県富士宮市矢立町

ランドマーク -

間取り 2LDK／洋室6.9 洋室6.5 LDK14 (帖)

専有面積 / 向き 64.48㎡ / 南

築年月 / 構造 2022年1月 / 重量鉄骨・1階-3階建

入居 / 契約期間 2026年6月中旬 / 2年

駐車場 有 (別途お問い合わせ下さい)

入居諸条件備考

保証人不要プラン要加入／シャーメゾンライフSUPPORT24 (月額1,320円税込)にご加入いただきます。
／ご入居にかかる諸費用として、鍵交換費用 (初回契約時) 14,300円 (税込) / ハウスクリーニング費
84,700円 (税込) / 諸費用600円が必要です。／火災保険へのご加入が条件となります。＊ご入居中は、借家人
賠償責任保険・個人賠償責任保険が付帯された火災保険へのご加入が必要となります。積水ハウス不動産グループ
では、万一の事故の際、グループが連携して迅速に対応できる「シャーメゾンライフGUARD」(*)へのご加入
を推奨しております。＊保険契約の取扱代理店は、積水ハウスシャーメゾンPM中部 (株) および積水ハウスシャ
ーメゾンパートナーズ (株) となります。／積水ハウスシャーメゾンパートナーズの保証人不要プラン『らくら
くパートナー』に加入が必要です。【新規契約時】事務手数料: 33,000円 (税込)、【毎月】保証料: 月
額賃料等の2% / 諸費用及びその他契約費用は別途打合せ / 更新料: 新賃料の1ヶ月分

No.4100443

※消費税は10%として計算しています。※掲載されている図面・写真等は、作成方法や撮影方法・時期などにより実際とは異なる場合があります。＊家具や車などは、配置のイメージであり、賃貸物件に付属していません (家具家電付き等の表示があるものを除く)。

ポイントがたまる
住んでいるだけでポイントが貯まり、
住替え時に家賃が最大3ヶ月分無料に!

株式会社ミニミニ静岡 富士宮店

TEL:0544-25-1032
FAX: 0544-25-1030

静岡県富士宮市大宮町3 1 澤田ビル1階
免許番号: 静岡県知事免許 (2) 第14056号

取引形態
仲介