

Sha Maison

積水ハウス品質のお部屋を シャーメゾン ショップ Shop

J R 身延線

富士宮駅 距離4.1km

モバイルで見る



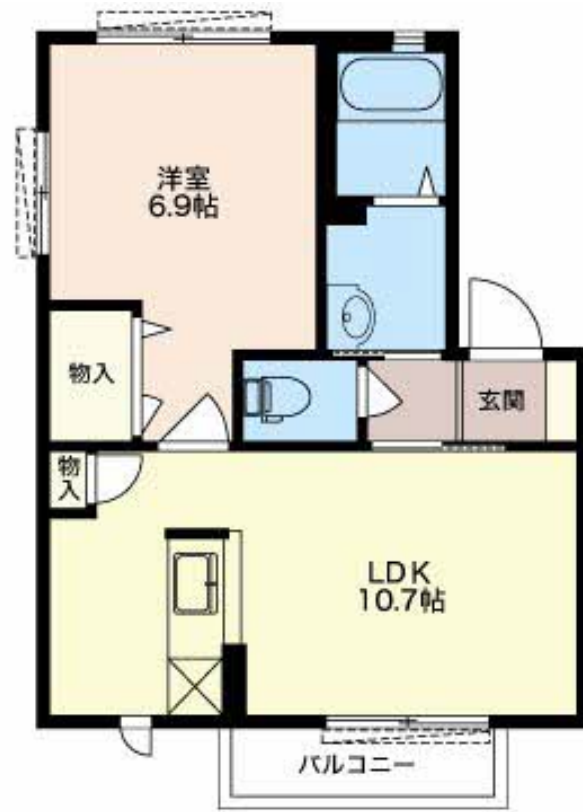
1LDK
アパート

家賃 **52,000 円**

共益費等 **3,900 円**

敷金 **5,000 円**

契約一時金 **78,000 円**



積水ハウスの賃貸住宅 シャーメゾン

Sha Maison

この物件の
**オススメ
ポイント**

積水ハウスの賃貸住宅「シャーメゾン」です！
インターネットが無料で入居後すぐに使えます／室内のモニターから、訪問者の顔を確認できるインターホンです

この物件についている **こだわり設備**

- インターネット 無料(WiFi付)
- TVモニター付き インターホン
- 追い焚き給湯
- エアコン
- 給湯設備
- 洗髪洗面台
- 温水洗浄便座

駐車場あり／インターネット無料 (Wi-Fi対応) / LGBTQフレンドリー／高齢者対応可／照明器具／下駄箱／バルコニー／トイレ (洗浄機能付便座) / 玄関鍵 (デジタルロック) / モニタ付ドアホン / 給湯器 (追焚機能付) / 洗髪洗面化粧台 / エアコン (1台設置) / 雨戸 / バス・トイレ (セパレート)

物件名	エスポワール二番堀 0202号室	間取り	1LDK／洋室6.9 LDK10.7 (帖)
アクセス	J R 身延線 富士宮駅 距離4.1km	専有面積 / 向き	40.36㎡ / 南西
所在地	静岡県富士宮市万野原新田	築年月 / 構造	2006年6月 / 軽量鉄骨・2階-2階建
ランドマーク	-	入居 / 契約期間	即時 / 2年
		駐車場	有 (別途お問い合わせ下さい)

入居諸条件備考

保証人不要プラン要加入／シャーメゾンライフSUPPORT24 (月額1,320円税込) にご加入いただきます。／ご入居にかかる諸費用として、諸費用3,970円が必要です。／火災保険へのご加入が条件となります。＊ご入居中は、借家人賠償責任保険・個人賠償責任保険が付帯された火災保険へのご加入が必要となります。積水ハウス不動産グループでは、万一の事故の際、グループが連携して迅速に対応できる「シャーメゾンライフGUARD」(*)へのご加入を推奨しております。＊保険契約の取扱代理店は、積水ハウスシャーメゾンPM中部(株)および積水ハウスシャーメゾンパートナーズ(株)となります。／積水ハウスシャーメゾンパートナーズの保証人不要プラン『らくらくパートナー』に加入が必要です。【新規契約時】事務手数料：33,000円(税込)、【毎月】保証料：月額賃料等の2%／諸費用及びその他契約費用は別途打合せ／更新料：新賃料の1ヶ月分

No.7500332

※消費税は10%として計算しています。※掲載されている図面・写真等は、作成方法や撮影方法・時期などにより実際とは異なる場合があります。＊家具や車などは、配置のイメージであり、賃貸物件に付属していません(家具家電付き等の表示があるものを除く)。

ポイントがたまる
住んでいるだけでポイントが貯まり、
住替え時に家賃が最大3ヶ月分無料に!

株式会社ミニミニ静岡 富士宮店
TEL:0544-25-1032
FAX: 0544-25-1030
静岡県富士宮市大宮町3-1 澤田ビル1階
免許番号：静岡県知事免許(2)第14056号

取引形態
仲介