

Sha Maison

積水ハウス品質のお部屋を シャーメゾン ショップ Shop

J R身延線

富士宮駅 距離3.7km

モバイルで見る



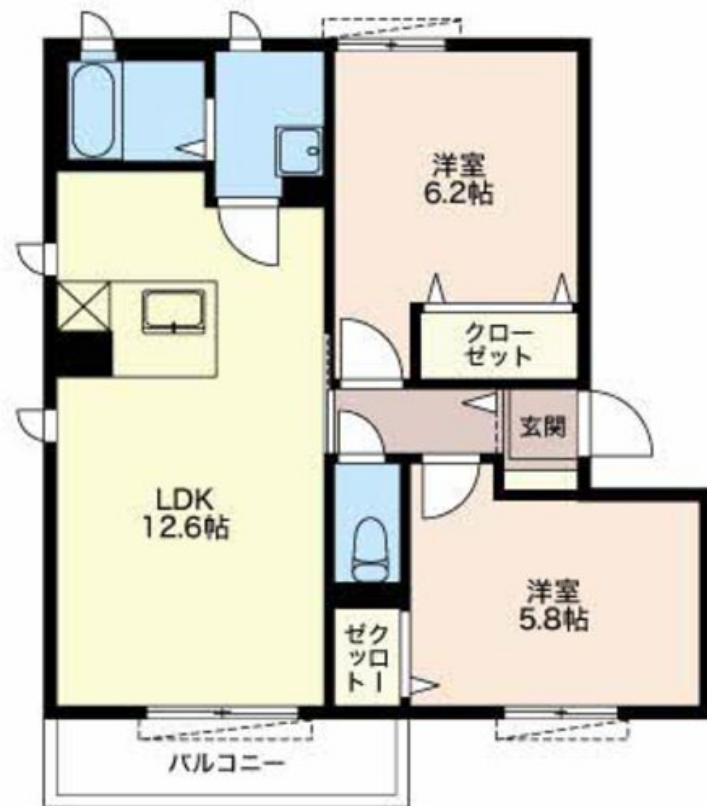
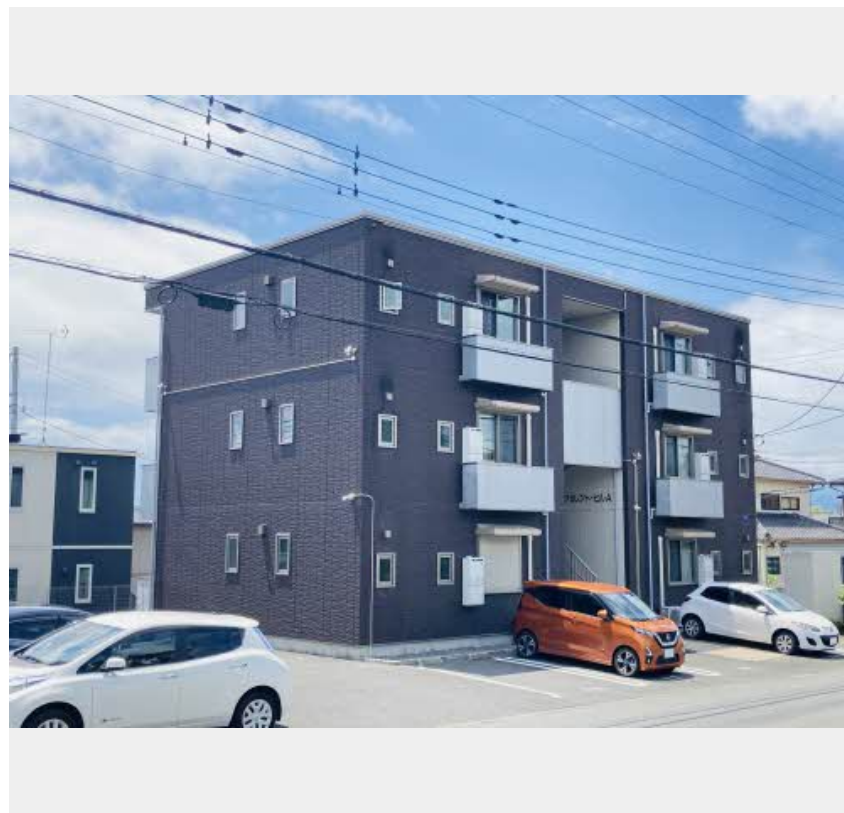
2LDK マンション

家賃 64,000 円

共益費等 3,900 円

敷金 0 円

礼金 64,000 円



この物件の
オススメ
ポイント

■■■インターネット無料☆防犯カメラ・宅配BOX設置物件
♪ペット相談可です■■■

この物件についている こだわり設備

- 宅配BOX
- インターネット無料(WiFi付)
- TVモニター付きインターホン
- 防犯カメラ
- ペット相談可
- 給湯設備
- 追い焚き給湯
- 浴室乾燥機
- 洗髪洗面台
- 温水洗浄便座
- エアコン

駐車場あり/ペット共生設備/駐輪場(屋根付き)/CATV/インターネット無料(Wi-Fi対応)/防犯カメラ/宅配BOX/LGBTQフレンドリー/高齢者対応可/火災警報器(熱感知式)/火災警報器(煙感知式)/玄関鍵(デジタルロック)/バルコニー/カラーモニター付ドアホン/浴室乾燥機(暖房乾燥)/雨戸/下駄箱/シャワー/給湯器(追焚機能付)/洗髪洗面化粧台/電話配管有/トイレ(洗浄機能付便座)/エアコン

積水ハウスの賃貸住宅 シャーメゾン
Sha Maison

物件名 エクセレントヒル A101号室
アクセス J R身延線 富士宮駅 距離3.7km
所在地 静岡県富士宮市万野原新田
ランドマーク -

間取り 2LDK/洋室5.8 洋室6.2 LDK12.6(帖)
専有面積/向き 55.93㎡/南
築年月/構造 2009年1月/重量鉄骨・1階-3階建
入居/契約期間 2024年5月中旬/2年
駐車場 有(別途お問い合わせ下さい)

入居諸条件備考

保証人不要プラン要加入/シャーメゾンライフSUPPORT24要加入/更新料34,000円 ハウスクリーニング費115,500円 諸費用5,130円/火災保険へのご加入が条件となります。*ご入居中は、借家人賠償責任保険・個人賠償責任保険が付帯された火災保険へのご加入が必要となります。積水ハウス不動産グループでは、万一の事故の際、グループが連携して迅速に対応できる「シャーメゾンライフGUARD」(*)へのご加入を推奨しております。*保険契約の取扱代理店は、積水ハウス不動産中部(株)および積水ハウス不動産パートナーズ(株)となります。/積水ハウス不動産パートナーズの保証人不要プラン『らくらくパートナー』にご加入が必要です。【新規契約時】事務手数料:33,000円(税込)、[毎月]保証料:月額賃料等の2%/諸費用及び、契約に要する費用は別途打合せ/更新料:34,000円

※消費税は10%として計算しています。※掲載されている図面・写真等は、作成方法や撮影方法・時期などにより実際とは異なる場合があります。※家具や車などは、配置のイメージであり、賃貸物件に付属していません(家具家電付き等の表示があるものを除く)。

ポイントがたまる
住んでいるだけでポイントが貯まり、
住替え時に家賃が最大3ヶ月分無料に!

株式会社ミニミニ静岡 富士宮店
TEL:0544-25-1032
FAX: 0544-25-1030

静岡県富士宮市大宮町3 1 澤田ビル1階
免許番号: 静岡県知事免許(2)第14056号

取引形態
仲介