

Sha Maison

積水ハウス品質のお部屋を シャーメゾン ショップ Shop

J R身延線

源道寺駅 徒歩13分

モバイルで見る



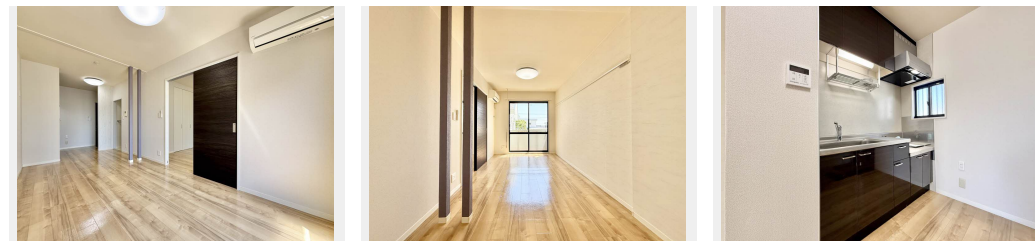
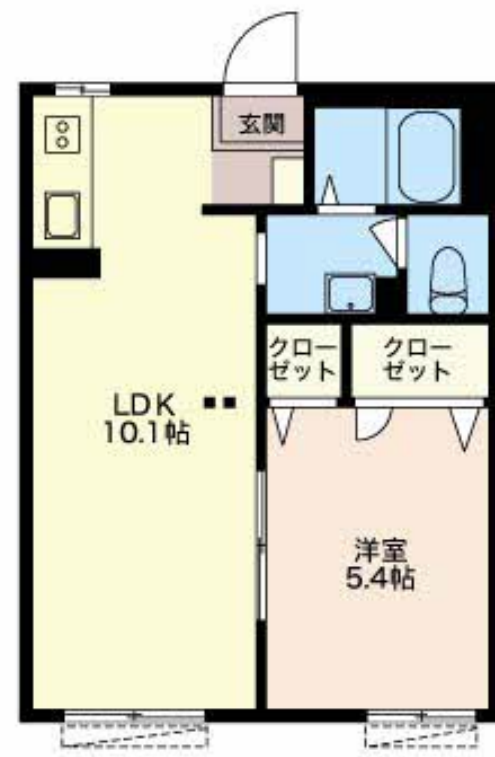
1LDK アパート

家賃 45,000 円

共益費等 3,900 円

敷金 10,000 円

契約一時金 90,000 円



積水ハウスの賃貸住宅 シャーメゾン

Sha Maison

この物件の
オススメ
ポイント

積水ハウスの賃貸住宅「シャーメゾン」です！
宅配ボックス付きなので不在時にも荷物を受け取れます／インターネットが無料で入居後すぐに使えます／室内のモニターから、訪問者の顔を確認でき・・・

この物件についている こだわり設備

- 宅配BOX
- インターネット 無料(WiFi付)
- TVモニター付き インターホン
- 浴室乾燥機
- 追い焚き給湯
- エアコン
- 室内物干
- 給湯設備
- 洗髪洗面台
- 温水洗浄便座

駐車場あり／駐輪場（屋根付き）／CATV／インターネット無料（Wi-Fi対応）／宅配BOX／LGBTQフレンドリー／高齢者対応可／火災警報器（煙感知式）／電話配管有／下駄箱／バルコニー／雨戸／洗髪洗面化粧台／シャワー／給湯器（追焚機能付）／カラーモニター付ドアホン／エアコン（1台設置）／室内物干し／浴室乾燥機（暖房乾燥）／バス・トイレ（セパレート）／トイレ（暖房洗浄便座）

物件名 ハンプデンコート2 A103号室

アクセス J R身延線 源道寺駅 徒歩13分

所在地 静岡県富士宮市西小泉町

ランドマーク -

間取り 1LDK／洋室5.4 LDK10.1 (帖)

専有面積 / 向き 35.3㎡ / 南

築年月 / 構造 1996年2月 / 軽量鉄骨・1階-2階建

入居 / 契約期間 即時 / 2年

駐車場 有（別途お問い合わせ下さい）

入居諸条件備考

保証人不要プラン要加入／シャーメゾンライフSUPPORT24（月額1,320円税込）にご加入いただきます。／ご入居にかかる諸費用として、鍵交換費用（初回契約時）14,300円（税込）／諸費用1,600円が必要です。／火災保険へのご加入が条件となります。＊ご入居中は、借家人賠償責任保険・個人賠償責任保険が付帯された火災保険へのご加入が必要となります。積水ハウス不動産グループでは、万一の事故の際、グループが連携して迅速に対応できる「シャーメゾンライフGUARD」（*）へのご加入を推奨しております。＊保険契約の取扱代理店は、積水ハウスシャーメゾンP.M中部（株）および積水ハウスシャーメゾンパートナーズ（株）となります。／積水ハウスシャーメゾンパートナーズの保証人不要プラン『らくらくパートナー』に加入が必要です。【新規契約時】事務手数料：33,000円（税込）、【毎月】保証料：月額賃料等の2％／諸費用及びその他契約費用は別途打合せ／更新料：新賃料の1ヶ月分

No.7500464

※消費税は10%として計算しています。※掲載されている図面・写真等は、作成方法や撮影方法・時期などにより実際とは異なる場合があります。＊家具や車などは、配置のイメージであり、賃貸物件に付属していません（家具家電付き等の表示があるものを除く）。

ポイントがたまる
住んでいるだけでポイントが貯まり、
住替え時に家賃が最大3ヶ月分無料に！

株式会社ミニミニ静岡 富士宮店

TEL:0544-25-1032
FAX: 0544-25-1030

静岡県富士宮市大宮町3-1 澤田ビル1階
免許番号：静岡県知事免許（2）第14056号

取引形態
仲介