

Sha Maison

積水ハウス品質のお部屋を シャーメゾン ショップ Shop

J R身延線

富士宮駅 距離3km

モバイルで見る



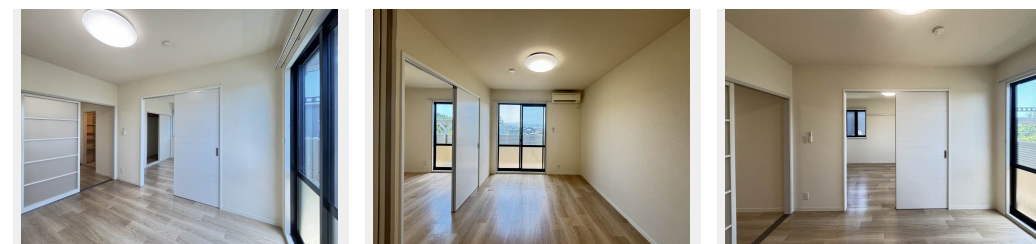
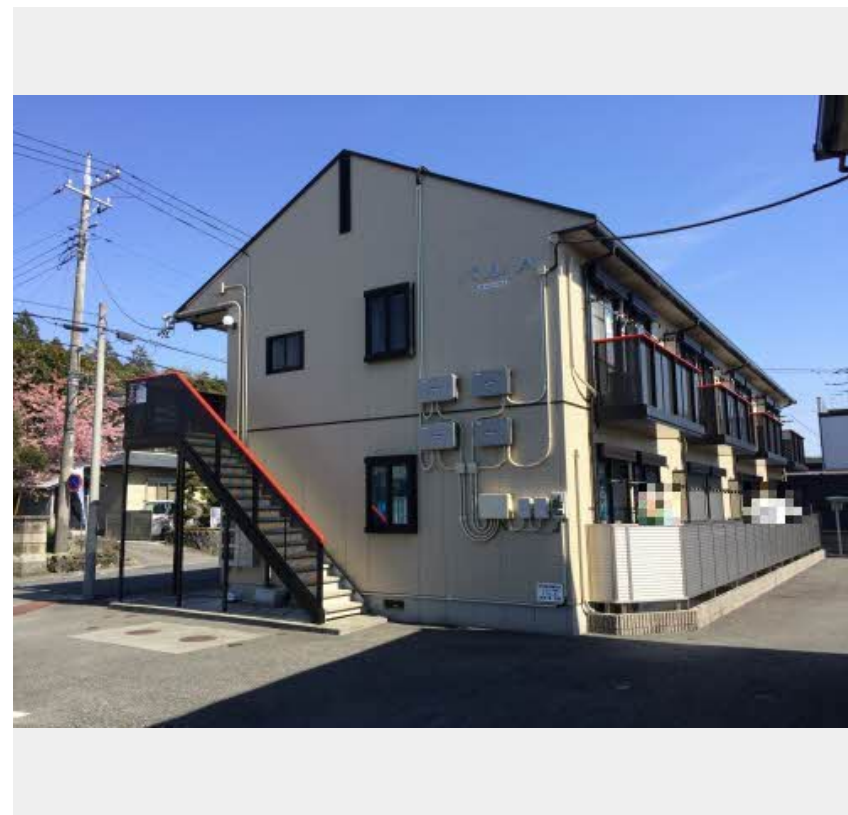
2K
アパート

家賃 38,000 円

共益費等 4,200 円

敷金 0 円

礼金 38,000 円



積水ハウスの賃貸住宅 シャーメゾン

Sha Maison

この物件の
オススメ
ポイント

積水ハウスの賃貸住宅「シャーメゾン」です！
インターネットが無料で入居後すぐに使えます／室内のモニターから、訪問者の顔を確認できるインターホンです

この物件についている こだわり設備



駐車場あり／インターネット無料 (Wi-Fi対応) ／LGBTQフレンドリー／高齢者対応可／火災警報器 (煙感知式) ／電話配管有／シャワー／下駄箱／雨戸／トイレ (洗浄機能付便座) ／エアコン (1台設置) ／バス・トイレ (セパレート) ／モニター付ドアホン

物件名 パル A105号室
アクセス J R身延線 富士宮駅 距離3km
所在地 静岡県富士宮市大岩
ランドマーク -

間取り 2K／洋室5.9 洋室5.9 K5.4 (帖)
専有面積 / 向き 38.83㎡ / 南
築年月 / 構造 1998年5月 / 軽量鉄骨・1階-2階建
入居 / 契約期間 2026年4月下旬 / 2年
駐車場 有 (別途お問い合わせ下さい)

入居諸条件備考

保証人不要プラン要加入／シャーメゾンライフSUPPORT24 (月額1,320円税込) にご加入いただきます。／ご入居にかかる諸費用として、鍵交換費用 (初回契約時) 14,300円 (税込) ／ハウスクリーニング費 73,700円 (税込) ／諸費用1,880円が必要です。／火災保険への加入が条件となります。＊ご入居中は、借家人賠償責任保険・個人賠償責任保険が付帯された火災保険への加入が必要となります。積水ハウス不動産グループでは、万一の事故の際、グループが連携して迅速に対応できる「シャーメゾンライフGUARD」 (*) への加入を推奨しております。＊保険契約の取扱代理店は、積水ハウスシャーメゾンPM中部 (株) および積水ハウスシャーメゾンパートナーズ (株) となります。／積水ハウスシャーメゾンパートナーズの保証人不要プラン『らくらくパートナー』 に加入が必要です。 [新規契約時] 事務手数料: 33,000円 (税込)、 [毎月] 保証料: 月額賃料等の2% / 諸費用及びその他契約費用は別途打合せ / 更新料: 新賃料の1ヶ月分

※消費税は10%として計算しています。※掲載されている図面・写真等は、作成方法や撮影方法・時期などにより実際とは異なる場合があります。＊家具や車などは、配置のイメージであり、賃貸物件に付属していません (家具家電付き等の表示があるものを除く)。

No.1703353

ポイントがたまる
住んでいるだけでポイントが貯まり、
住替え時に家賃が最大3ヶ月分無料に!

アパマンショップ富士宮店

TEL:0544-28-3323

FAX: 0544-25-3361

静岡県富士宮市弓沢町199

免許番号: 静岡県知事免許 (4) 第12659号

所属団体: (公社) 静岡県宅地建物取引業協会 / 東海不動産公正取引協議会

/ (公社) 全国賃貸住宅経営者協会 (ほか)

取引形態
仲介