

Sha Maison

積水ハウス品質のお部屋を シャーメゾン ショップ Shop

J R身延線

西富士宮駅 距離2.3km

モバイルで見る



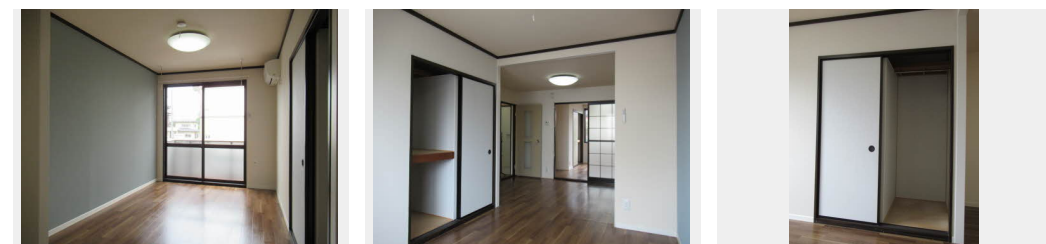
2LDK アパート

家賃 49,000 円

共益費等 3,900 円

敷金 0 円

礼金 49,000 円



積水ハウスの賃貸住宅 シャーメゾン

Sha Maison

この物件の
オススメ
ポイント

エアコンは1台付きです☆シャワートイレ・TVドアホン・追焚給湯器・室内物干しなど設備が充実♪駐車場は2台ご用意しております！

この物件についている こだわり設備

- インターネット無料(WiFi付)
- TVモニター付きインターホン
- 給湯設備
- 追い焚き給湯
- 洗髪洗面台
- 室内物干
- 温水洗浄便座
- エアコン

駐車場あり / L G B T Qフレンドリー / インターネット無料 (Wi-Fi対応) / 高齢者対応可 / 火災警報器 (煙感知式) / 下駄箱 / 洗髪洗面化粧台 / バルコニー / モニタ付ドアホン / バス・トイレ (セパレート) / 給湯器 (追焚機能付) / トイレ (洗浄機能付便座) / エアコン / 室内物干し

| | | | |
|--------|----------------------|-----------|-----------------------------------|
| 物件名 | サニーハイツ北 A102号室 | 間取り | 2LDK / L D K 10.8 洋室5.8 和室5.6 (帖) |
| アクセス | J R身延線 西富士宮駅 距離2.3km | 専有面積 / 向き | 51.75㎡ / 南西 |
| 所在地 | 静岡県富士宮市宮北町 | 築年月 / 構造 | 1993年5月 / 軽量鉄骨・1階-2階建 |
| ランドマーク | - | 入居 / 契約期間 | 2024年6月上旬 / 2年 |
| | | 駐車場 | 有 (別途お問い合わせ下さい) |

入居諸条件備考

保証人不要プラン要加入 / シャーメゾンライフSUPPORT24 (月額880円税込) にご加入いただきます。 / ご入居にかかる諸費用として、鍵交換費用 (初回契約時) 13,200円 (税込) / ハウスクリーニング費 78,100円 (税込) / 諸費用1,100円が必要です。 / 火災保険へのご加入が条件となります。 *ご入居中は、借家人賠償責任保険・個人賠償責任保険が付帯された火災保険へのご加入が必要となります。積水ハウス不動産グループでは、万一の事故の際、グループが連携して迅速に対応できる「シャーメゾンライフGUARD」(*) へのご加入を推奨しております。 *保険契約の取扱代理店は、積水ハウス不動産中部 (株) および積水ハウス不動産パートナーズ (株) となります。 / 積水ハウス不動産パートナーズの保証人不要プラン『らくらくパートナー』 (ご加入が必要です。 [新規契約時] 事務手数料: 33,000円 (税込)、 [毎月] 保証料: 月額賃料等の2% / 諸費用及び、契約に要する費用は別途打合せ / 更新料: 26,000円

※消費税は10%として計算しています。 ※掲載されている図面・写真等は、作成方法や撮影方法・時期などにより実際とは異なる場合があります。 ※家具や車などは、配置のイメージであり、賃貸物件に付属しておりません (家具家電付き等の表示があるものを除く)。

ポイントがたまる
住んでいるだけでポイントが貯まり、
住替え時に家賃が最大3ヶ月分無料に!

株式会社ミニミニ静岡 富士宮店

TEL:0544-25-1032
FAX: 0544-25-1030

静岡県富士宮市大宮町3-1 澤田ビル1階
免許番号: 静岡県知事免許 (2) 第14056号

取引形態
仲介