

Sha Maison

積水ハウス品質のお部屋を シャーメゾン ショップ Shop

J R 東海道本線

熱海駅 バス24分 中のバス停 徒歩10分

モバイルで見る



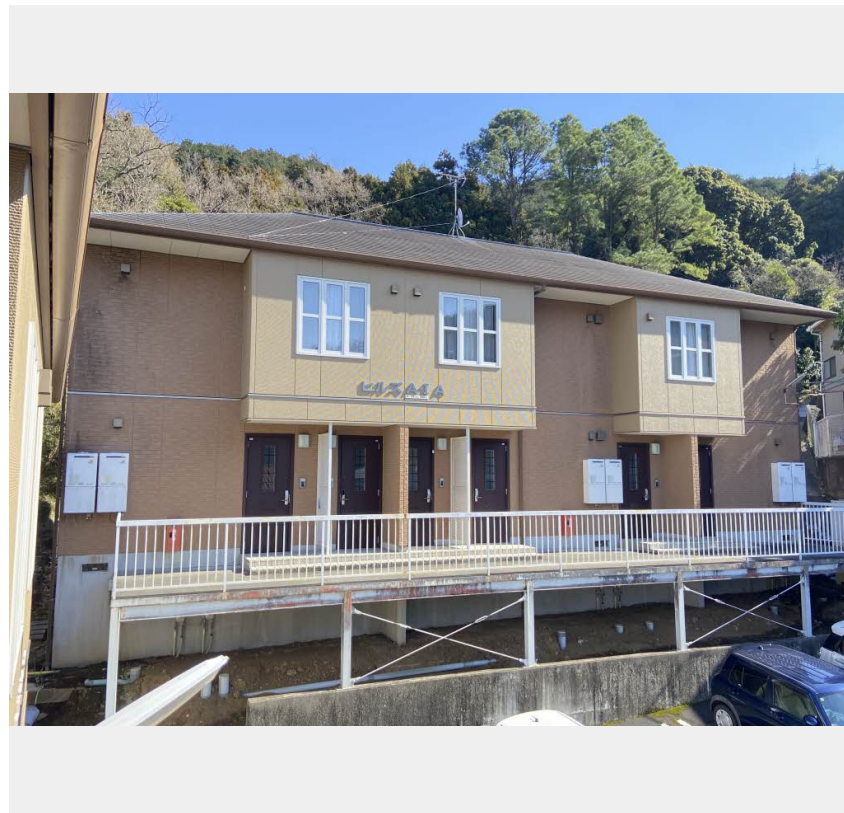
1LDK
アパート

家賃 **58,000 円**

共益費等 4,200 円

敷金 0 円

礼金 58,000 円



積水ハウスの賃貸住宅 シャーメゾン

Sha Maison

この物件の
オススメ
ポイント

積水ハウスシャーメゾン P M 中部の管理物件です。
室内のモニターから、訪問者の顔を確認できるインターホンで
す / 日用品や季節物もすっきり整頓できるウォークインクロー
ゼット付き

この物件についている こだわり設備

- TVモニター付きインターホン
- WIC・納戸
- 追い焚き給湯
- エアコン
- 対面キッチン
- 室内物干
- 給湯設備
- 洗髪洗面台
- 温水洗浄便座

駐車場あり / ゴミ集積場 (敷地内) / 地デジ対応 (アンテナ対応) / 駐車場二重ライン / L G B T Q フレンドリー / 高齢者対応可 / 火災警報器 (煙感知式) / 火災警報器 (熱感知式) / バルコニー / カラーモニター付ドアホン / 玄関鍵 (デジタルロック) / 洗髪洗面化粧台 / 照明器具 / 下駄箱 / 給湯器 (追焚機能付) / 雨戸 (シャッタータイプ) / トイレ (暖房洗浄便座) / エアコン (1台設置) / 対面キッチン / ウォークインクローゼット / バス・トイレ (セパレート) / 室内物干し

物件名	ヒルズ A I A102号室	間取り	1LDK / 洋室6.4 L D K 12.4 (帖)
アクセス	J R 東海道本線 熱海駅 バス24分、中のバス停 徒歩10分 J R 伊東線 網代駅 距離1.8km	専有面積 / 向き	45.42㎡ / 南東
所在地	静岡県熱海市下多賀	築年月 / 構造	2009年1月 / 軽量鉄骨・1階-2階建
ランドマーク	-	入居 / 契約期間	2026年5月中旬 / 2年
		駐車場	有 (別途お問い合わせ下さい)

入居諸条件備考

保証人不要プラン要加入 / シャーメゾンライフSUPPORT24 (月額1,320円税込) にご加入いただきます。 / ご入居にかかる諸費用として、ハウスクリーニング費 79,200円 (税込) / 諸費用2,700円が必要です。 / 火災保険へのご加入が条件となります。 *ご入居中は、借家人賠償責任保険・個人賠償責任保険が付帯された火災保険へのご加入が必要となります。積水ハウス不動産グループでは、万一の事故の際、グループが連携して迅速に対応できる「シャーメゾンライフGUARD」(*)へのご加入を推奨しております。 *保険契約の取扱代理店は、積水ハウスシャーメゾンP M 中部 (株) および積水ハウスシャーメゾンパートナーズ (株) となります。 / 積水ハウスシャーメゾンパートナーズの保証人不要プラン『らくらくパートナー』に加入が必要です。【新規契約時】事務手数料: 33,000円 (税込)、【毎月】保証料: 月額賃料等の2% / 諸費用及びその他契約費用は別途打合せ / 更新料: 新賃料の1ヶ月分

No.2801552

※消費税は10%として計算しています。※掲載されている図面・写真等は、作成方法や撮影方法・時期などにより実際とは異なる場合があります。※家具や車などは、配置のイメージであり、賃貸物件に付属していません (家具家電付き等の表示があるものを除く)。

ポイントがたまる
住んでいるだけでポイントが貯まり、
住替え時に家賃が最大3ヶ月分無料!

有限会社アースホーム

TEL:0557-87-1100

FAX: 0557-87-1101

静岡県熱海市下多賀 1456-13

免許番号: 静岡県知事免許 (5) 第11171号

所属団体: (公社) 静岡県宅地建物取引業協会 / 東海不動産公正取引協議会

/ 熱海伊東法人会

取引形態
仲介