

# Sha Maison

積水ハウス品質のお部屋を シャーメゾン ショップ Shop

J R伊東線

伊豆多賀駅 徒歩1分

モバイルで見る



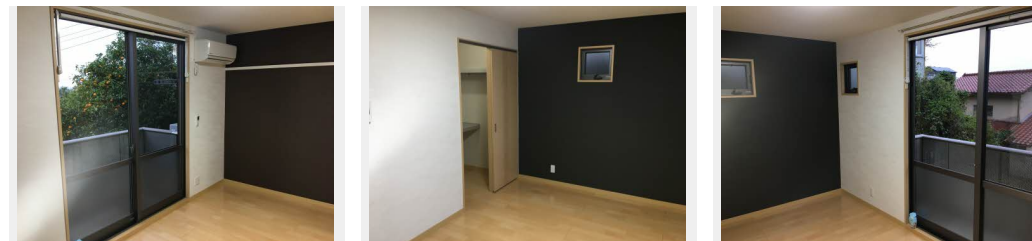
**1K**  
アパート

家賃 **51,000 円**

共益費等 **3,900 円**

敷金 **0 円**

礼金 **51,000 円**



積水ハウスの賃貸住宅 シャーメゾン

Sha Maison

この物件の  
オススメ  
ポイント

J R伊豆多賀駅まで徒歩1分 (80m) !!

## この物件についている こだわり設備

- TVモニター付きインターホン
- 給湯設備
- 洗髪洗面台
- 温水洗浄便座
- エアコン
- WIC・納戸
- 大型収納

駐車場あり/駐車場舗装白線引/ゴミ集積場(敷地外)/LGBTQフレンドリー/高齢者対応可/火災警報器(煙感知式)/下駄箱/バルコニー/シャワー/洗髪洗面化粧台/給湯箇所(浴室・台所・洗面所)/トイレ/照明器具/トイレ(洗浄機能付便座)/カラーモニター付ドアホン/玄関鍵(デジタルロック)/バス・トイレ(セパレート)/給湯器(ガス)/エアコン/雨戸(シャッタータイプ)/ウオークインクローゼット

物件名	ソレーユ倉田 0102号室	間取り	1K/洋室7.6 K2.9 (帖)
アクセス	J R伊東線 伊豆多賀駅 徒歩1分	専有面積 / 向き	27.27㎡ / 東
所在地	静岡県熱海市上多賀	築年月 / 構造	2004年2月 / 軽量鉄骨・1階-2階建
ランドマーク	-	入居 / 契約期間	2024年6月上旬 / 2年
		駐車場	有 (別途お問い合わせ下さい)

入居諸条件備考

保証人不要プラン要加入/シャーメゾンライフSUPPORT24要加入/更新料27,000円 ハウスクリーニング費46,200円 諸費用3,180円/火災保険へのご加入が条件となります。\*ご入居中は、借家人賠償責任保険・個人賠償責任保険が付帯された火災保険へのご加入が必要となります。積水ハウス不動産グループでは、万一の事故の際、グループが連携して迅速に対応できる「シャーメゾンライフGUARD」(\*)へのご加入を推奨しております。\*保険契約の取扱代理店は、積水ハウス不動産中部(株)および積水ハウス不動産パートナーズ(株)となります。/積水ハウス不動産パートナーズの保証人不要プラン『らくらくパートナー』にご加入が必要です。【新規契約時】事務手数料: 33,000円(税込)、[毎月]保証料: 月額賃料等の2%/諸費用及び、契約に要する費用は別途打合せ/更新料: 27,000円

※消費税は10%として計算しています。※掲載されている図面・写真等は、作成方法や撮影方法・時期などにより実際とは異なる場合があります。※家具や車などは、配置のイメージであり、賃貸物件に付属しておりません(家具家電付き等の表示があるものを除く)。

**ポイントがたまる**  
住んでいるだけでポイントが貯まり、  
住替え時に家賃が最大3ヶ月分無料に!

有限会社アースホーム  
TEL:0557-87-1100  
FAX: 0557-87-1101

静岡県熱海市下多賀 1456-13  
免許番号: 静岡県知事免許(5)第11171号  
所属団体: (公社)静岡県宅地建物取引業協会/東海不動産公正取引協議会  
/熱海伊東法人会

取引形態  
仲介