

Sha Maison

積水ハウス品質のお部屋を シャーメゾン ショップ Shop

J R 東海道本線

沼津駅 バス15分 徒歩2分

モバイルで見る



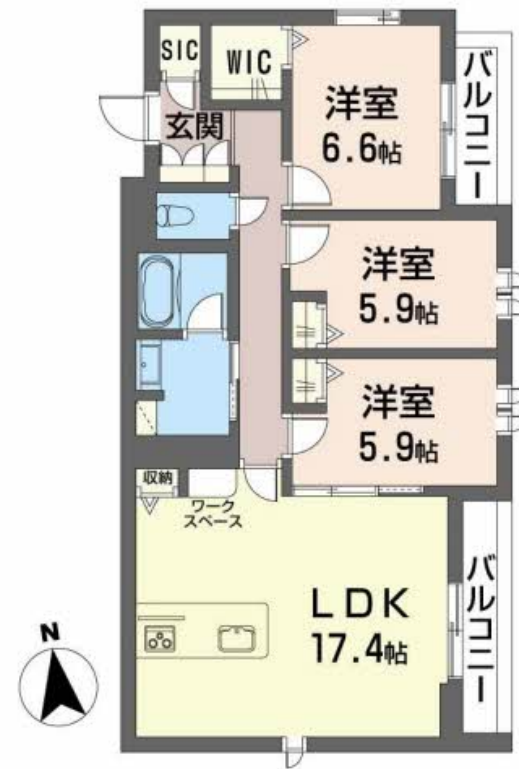
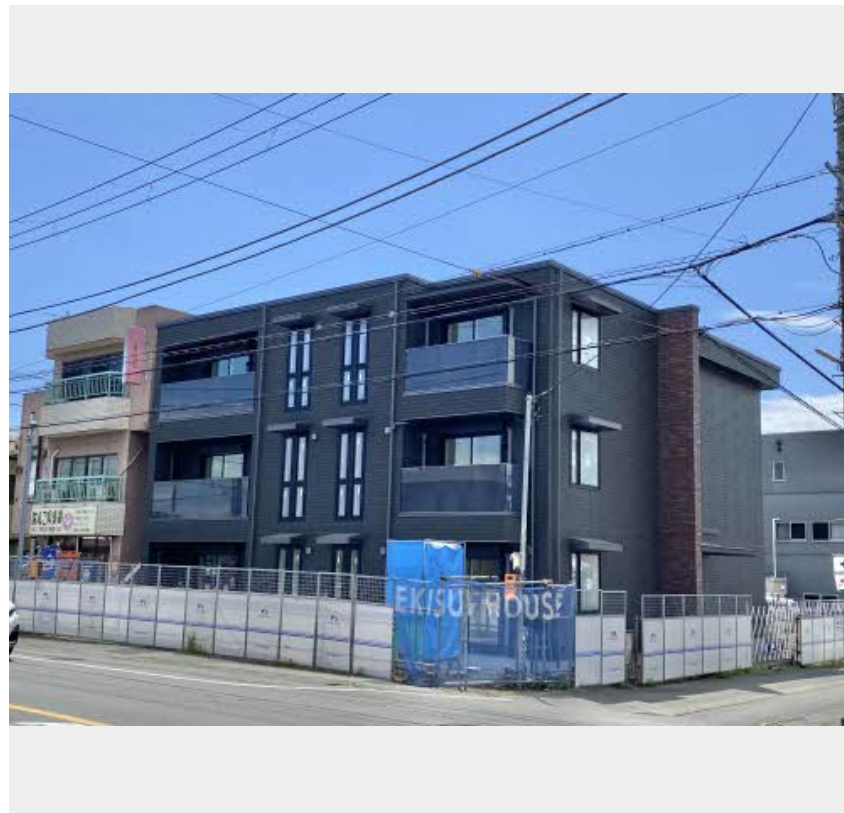
3LDK
マンション

家賃 **138,000 円**

共益費等 7,000 円

敷金 0 円

礼金 276,000 円



この物件の
オススメ
ポイント

この物件についている こだわり設備

- シャーメゾン ガーデنز
- 太陽光発電
- オートロック
- 高遮音床 システム
- インターネット 無料(WiFi付)
- 防犯カメラ
- ZEH
- IOT対応
- エレベーター
- 宅配BOX
- TVモニター付き インターホン
- ペット相談可

駐車場あり/インターネット無料 (Wi-Fi対応) /エレベーター/オートロック/ペット相談可 (犬・猫可) /宅配BOX/駐輪場/高遮音床システム「SHAI DD55」/防犯カメラ/シャーメゾンガーデنز/モニター付ドアホン/コミュニケーションキッチン/対面キッチン/給湯器 (追焚機能付) /ユニットバス1418 /浴室乾燥機/洗髪洗面化粧台/ IHキッチンヒーター/エアコン (2台設置) /室内物干し/トイレ (洗浄機能付便座) /断熱複層ガラス/照明器具/人感センサーライト/太陽光発電/ZEH (ネット・ゼロ・エネルギー・ハウス) /IOT対応

物件名 Fairview 学園通り 0202号室

アクセス J R 東海道本線 沼津駅 バス15分、ひばり台 バス停 徒歩2分

所在地 静岡県沼津市神田町

ランドマーク -

間取り 3LDK/洋室6.6 洋室5.9 洋室5.9 LDK17.4 (帖)

専有面積 / 向き 82.83㎡ / 東

築年月 / 構造 2024年8月 / 重量鉄骨・2階-3階建

入居 / 契約期間 2024年9月上旬 / 2年

駐車場 有 (別途お問い合わせ下さい)

入居諸条件備考

内覧・契約については、貸主の指定する仲介業者を介して行いますので、所定の仲介手数料が必要となります。
/保証人不要プラン要加入/シャーメゾンライフSUPPORT 24 (月額880円税込) にご加入いただきます。
/ご入居にかかる諸費用として、ハウスクリーニング費 128,700円 (税込) が必要です。/火災保険へのご加入が必要となります。
ご入居中は、借家人賠償責任保険・個人賠償責任保険が付帯された火災保険へのご加入が必要となります。積水ハウス不動産グループでは、万一の事故の際、グループが連携して迅速に対応できる「シャーメゾンライフGUARD」() へのご加入を推奨しております。
*保険契約の取扱代理店は、積水ハウス不動産中部 (株) および積水ハウス不動産パートナーズ (株) となります。/積水ハウス不動産パートナーズの保証人不要プラン「らくらくパートナー」に加入が必要です。
[新規契約時] 事務手数料: 33,000円 (税込)、
[毎月] 保証料: 月額賃料等の2% / 諸費用及び、契約に要する費用は別途打合せ / 更新料: 52,000円

※消費税は10%として計算しています。※掲載されている図面・写真等は、作成方法や撮影方法・時期などにより実際とは異なる場合があります。※家具や車などは、配置のイメージであり、賃貸物件に付属していません (家具家電付き等の表示があるものを除く)。

ポイントがたまる
住んでいるだけでポイントが貯まり、
住替え時に家賃が最大3ヶ月分無料に!

積水ハウス不動産中部株式会社沼津三島賃貸営業所

TEL:0570-039-213

FAX: 055-939-8525

静岡県三島市文教町1丁目1-20

免許番号: ***

所属団体: 東海不動産公正取引協議会 / (公財) 日本賃貸住宅管理協会

取引形態
貸主