

Sha Maison

積水ハウス品質のお部屋を シャーメゾン ショップ Shop

J R 東海道本線

原駅 徒歩12分

モバイルで見る



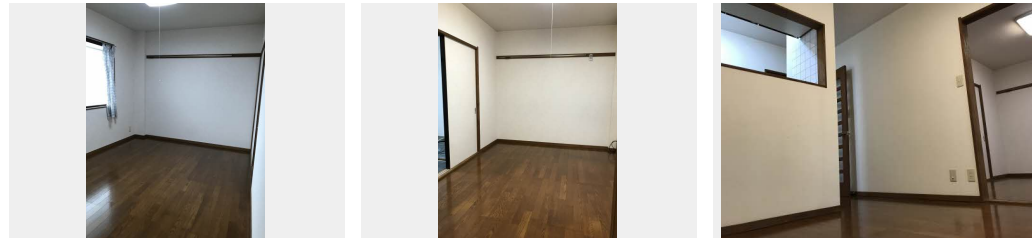
3DK
マンション

家賃 45,000 円

共益費等 3,900 円

敷金 10,000 円

契約一時金 45,000 円



この物件の
オススメ
ポイント

【ローソン沼津原店】まで50m (徒歩1分) / 敷地内に駐輪場あり♪

この物件についている こだわり設備

- TVモニター付きインターホン
- 対面キッチン
- 給湯設備
- 洗髪洗面台
- 温水洗浄便座
- エアコン

駐車場あり / 駐輪場 (屋根付き) / 地デジ対応 (CATV対応) / 洗濯防水パン / 電話配管有 / エアコン / トイレ (洗浄機能付便座) / バルコニー / 照明器具 / カラーモニター付ドアホン / 下駄箱 / 対面キッチン / 洗髪洗面化粧台 / 給湯器 (ガス) / バス・トイレ (セパレート)

物件名 ヴィラミズリーケン 0203号室

アクセス J R 東海道本線 原駅 徒歩12分

所在地 静岡県沼津市西添町

ランドマーク -

間取り 3DK / 和室6 洋室6 洋室6 DK 7.7 (帖)

専有面積 / 向き 58.24㎡ / 南

築年月 / 構造 1993年10月 / 鉄骨・2階-3階建

入居 / 契約期間 2024年5月上旬 / 2年

駐車場 有 (別途お問い合わせ下さい)

入居諸条件備考

保証人不要プラン要加入 / シャーメゾンライフSUPPORT24要加入 / 更新料24,000円 鍵交換料16,500円 諸費用2,580円 / 火災保険へのご加入が条件となります。*ご入居中は、借家人賠償責任保険・個人賠償責任保険が付帯された火災保険へのご加入が必要となります。積水ハウス不動産グループでは、万一の事故の際、グループが連携して迅速に対応できる「シャーメゾンライフGUARD」(*)へのご加入を推奨しております。*保険契約の取扱代理店は、積水ハウス不動産中部(株)および積水ハウス不動産パートナーズ(株)となります。/ 積水ハウス不動産パートナーズの保証人不要プラン『らくらくパートナー』に加入が必要です。【新規契約時】事務手数料: 33,000円(税込)、【毎月】保証料: 月額賃料等の2% / 諸費用及び、契約に要する費用は別途打合せ / 更新料: 24,000円

※消費税は10%として計算しています。※掲載されている図面・写真等は、作成方法や撮影方法・時期などにより実際とは異なる場合があります。※家具や車などは、配置のイメージであり、賃貸物件に付属していません(家具家電付き等の表示があるものを除く)。

ポイントがたまる
住んでいるだけでポイントが貯まり、
住替え時に家賃が最大3ヶ月分無料に!

アパマンショップ沼津店

TEL:055-964-1711

FAX: 055-964-1712

静岡県沼津市西条町161

免許番号: 静岡県知事免許(7)第10720号

所属団体: (公社)静岡県宅地建物取引業協会 / 東海不動産公正取引協議会

/ (公財)日本賃貸住宅管理協会 (ほか)

取引形態
仲介