

Sha Maison

積水ハウス品質のお部屋を シャーメゾン ショップ Shop

J R 東海道本線

原駅 バス11分 原団地入口 バス停 徒歩5分

モバイルで見る



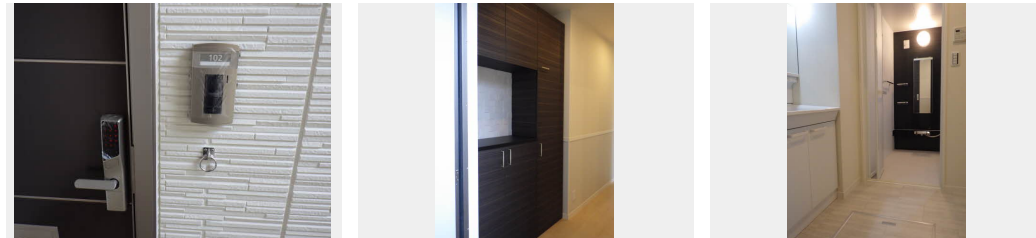
2LDK
アパート

家賃 **70,000 円**

共益費等 **3,900 円**

敷金 **0 円**

礼金 **70,000 円**



積水ハウスの賃貸住宅 シャーメゾン
Sha Maison

この物件のオススメポイント

積水ハウスの賃貸住宅「シャーメゾン」です！
ペットとの暮らしご相談可能です／室内のモニターから、訪問者の顔を確認できるインターホンです／日用品や季節物もすっきり整頓できるウォークイン・・・

この物件についているこだわり設備

- ペット相談可
- 浴室乾燥機
- 3口コンロ
- TVモニター付きインターホン
- 追い焚き給湯
- 室内物干
- WIC・納戸
- エアコン
- コンロ
- しゃ熱断熱複層ガラス
- 対面キッチン
- 給湯設備

駐車場あり／空気環境配慮仕様（SHMエアキス）／ペット共生設備／地デジ対応（CATV対応）／駐輪場（屋根付き）／防音（2F床ALC板）／LGBTQフレンドリー／ペット相談可（室内小型犬）／高齢者対応可／カラーモニター付ドアホン／対面キッチン／バス・トイレ（セパレート）／雨戸（シャッタータイプ）／3口フラットコンロ／給湯箇所（浴室・台所・洗面所）／給湯器（追焚機能付）／エコジョーズ／ウォークインクローゼット／エアコン（1台設置）／トイレ（暖房洗浄便座）／ユニットバス1418／浴室乾燥機（暖房乾燥）／室内物干し／玄関鍵（デジタルロック）／電話配管

物件名	セーヌコート 0102号室	間取り	2LDK／洋室6.4 洋室6.4 LDK15.5 (帖)
アクセス	J R 東海道本線 原駅 バス11分、原団地入口 バス停 徒歩5分	専有面積 / 向き	62.87㎡ / 南
所在地	静岡県沼津市原	築年月 / 構造	2016年5月 / 軽量鉄骨・1階-2階建
ランドマーク	-	入居 / 契約期間	2026年8月中旬 / 2年
		駐車場	有 (別途お問い合わせ下さい)

入居諸条件備考

保証人不要プラン要加入／シャーメゾンライフSUPPORT24 (月額1,320円税込) にご加入いただきます。／ご入居にかかる諸費用として、ハウスクリーニング費 84,700円 (税込) / 諸費用4,400円が必要です。／火災保険へのご加入が条件となります。＊ご入居中は、借家人賠償責任保険・個人賠償責任保険が付帯された火災保険へのご加入が必要となります。積水ハウス不動産グループでは、万一の事故の際、グループが連携して迅速に対応できる「シャーメゾンライフGUARD」(*) へのご加入を推奨しております。＊保険契約の取扱代理店は、積水ハウスシャーメゾンPM中部 (株) および積水ハウスシャーメゾンパートナーズ (株) となります。／積水ハウスシャーメゾンパートナーズの保証人不要プラン『らくらくパートナー』に加入が必要です。【新規契約時】事務手数料：33,000円 (税込)、【毎月】保証料：月額賃料等の2% / 諸費用及びその他契約費用は別途打合せ / 更新料：新賃料の1ヶ月分

※消費税は10%として計算しています。※掲載されている図面・写真等は、作成方法や撮影方法・時期などにより実際とは異なる場合があります。＊家具や車などは、配置のイメージであり、賃貸物件に付属していません (家具家電付き等の表示があるものを除く)。

ポイントがたまる
住んでいるだけでポイントが貯まり、住替え時に家賃が最大3ヶ月分無料に!

アパマンショップ沼津店
TEL:055-964-1711
FAX: 055-964-1712

静岡県沼津市西条町161
免許番号：静岡県知事免許(7)第10720号
所属団体：(公社)静岡県宅地建物取引業協会 / 東海不動産公正取引協議会 / (公財)日本賃貸住宅管理協会 (ほか)

取引形態
仲介

No.3500611