

# Sha Maison

積水ハウス品質のお部屋を シャーメゾン ショップ Shop

J R 東海道本線

原駅 徒歩4分

モバイルで見る



**2DK**  
アパート

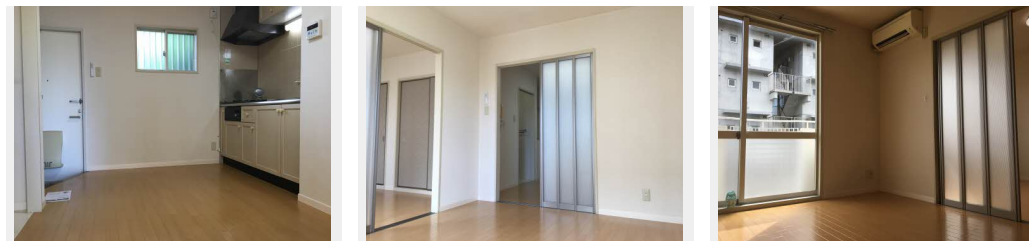
家賃 **40,000 円**

共益費等 **3,900 円**

敷金 **0 円**

礼金 **0 円**

礼金 **0**



積水ハウスの賃貸住宅 シャーメゾン

Sha Maison

この物件の  
オススメ  
ポイント

積水ハウスの賃貸住宅「シャーメゾン」です！

この物件についている **こだわり設備**



駐車場あり / L G B T Qフレンドリー / インターネット対応 / 高齢者対応可 / 火災警報器 (煙感知式) / 雨戸 / シャワー / エアコン (1台設置) / 電話配管有 / バルコニー / 下駄箱 / 玄関鍵 (ディンプルキー) / 2口コンロ / 給湯箇所 (浴室・台所・洗面所) / バス・トイレ (セパレート) / 照明器具 / 都市ガス

物件名 原町アパートメント北 0102号室

アクセス J R 東海道本線 原駅 徒歩4分

所在地 静岡県沼津市原

ランドマーク -

間取り 2DK / 洋室5.9 洋室5.9 D K 6.5 (帖)

専有面積 / 向き 38.83㎡ / 南

築年月 / 構造 1994年5月 / 軽量鉄骨・1階-2階建

入居 / 契約期間 2026年6月下旬 / 2年

駐車場 有 (別途お問い合わせ下さい)

入居諸条件備考

保証人不要プラン要加入 / シャーメゾンライフSUPPORT24 (月額1,320円税込) にご加入いただきます。 / ご入居にかかる諸費用として、鍵交換費用 (初回契約時) 14,300円 (税込) / ハウスクリーニング費 73,700円 (税込) / 諸費用3,420円が必要です。 / 火災保険への加入が条件となります。 / ご入居中は、借家人賠償責任保険・個人賠償責任保険が付帯された火災保険への加入が必要となります。 / 積水ハウス不動産グループでは、万一の事故の際、グループが連携して迅速に対応できる「シャーメゾンライフGUARD」(\*) への加入を推奨しております。 \* 保険契約の取扱代理店は、積水ハウスシャーメゾンPM中部 (株) および積水ハウスシャーメゾンパートナーズ (株) となります。 / 積水ハウスシャーメゾンパートナーズの保証人不要プラン『らくらくパートナー』に加入が必要です。 [新規契約時] 事務手数料: 33,000円 (税込)、 [毎月] 保証料: 月額賃料等の2% / 諸費用及びその他契約費用は別途打合せ / 更新料: 新賃料の1ヶ月分

No.1302852

※消費税は10%として計算しています。 ※掲載されている図面・写真等は、作成方法や撮影方法・時期などにより実際とは異なる場合があります。 ※家具や車などは、配置のイメージであり、賃貸物件に付属していません (家具家電付き等の表示があるものを除く)。

**ポイントがたまる**  
住んでいるだけでポイントが貯まり、  
住替え時に家賃が最大3ヶ月分無料に!

株式会社ミニミニ静岡 沼津店

TEL:055-926-0032

FAX: 055-926-0031

静岡県沼津市高島町6番13号沼津駅北口ビル1階

免許番号: 静岡県知事免許 (2) 第14056号

取引形態  
仲介