

Sha Maison

積水ハウス品質のお部屋を シャーメゾン ショップ Shop

J R 東海道本線

原駅 徒歩19分

2DK
マンション

家賃 38,000 円

共益費等 4,500 円

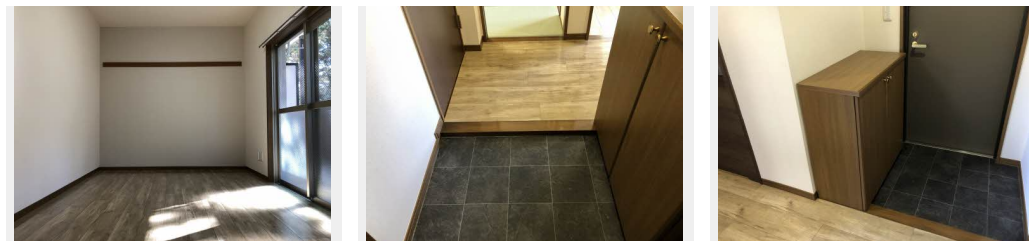
敷金 0 円

礼金 0 円

モバイルで見る



礼金 0



この物件の
オススメ
ポイント

積水ハウスシャーメゾンPM中部の管理物件です。
室内のモニターから、訪問者の顔を確認できるインターホンで
す

この物件についている こだわり設備

- TVモニター付きインターホン
- 浴室乾燥機
- エアコン
- 洗面洗面台
- 温水洗浄便座

駐車場あり / L G B T Qフレンドリー / 高齢者対応可 / 火災警報器 (煙感知式) / 洗面洗面化粧台 / 浴室乾燥機 / バルコニー / 電話配管有 / 下駄箱 / シャワー / 玄関鍵 (ディンプルキー) / カラーモニター付ドアホン / 給湯箇所 (浴室・台所・洗面所) / バス・トイレ (セパレート) / エアコン (1台設置) / トイレ (暖房洗浄便座) / 照明器具

物件名 グランメール千本 D204号室

アクセス J R 東海道本線 原駅 徒歩19分

所在地 静岡県沼津市大塚

ランドマーク ● 図書印刷株式会社 / 距離80m

間取り 2DK / 洋室6.9 和室5.9 D K 6 (帖)

専有面積 / 向き 44.69㎡ / 南

築年月 / 構造 2002年10月 / 鉄筋コンクリート・2階-4階建

入居 / 契約期間 2026年6月下旬 / 2年

駐車場 有 (別途お問い合わせ下さい)

入居諸条件備考

保証人不要プラン要加入 / シャーメゾンライフSUPPORT24 (月額1,320円税込) にご加入いただきます。 / ご入居にかかる諸費用として、鍵交換費用 (初回契約時) 16,500円 (税込) / ハウスクリーニング費 73,700円 (税込) / 諸費用2,300円が必要です。 / 火災保険への加入が条件となります。 *ご入居中は、借家人賠償責任保険・個人賠償責任保険が付帯された火災保険への加入が必要となります。積水ハウス不動産グループでは、万一の事故の際、グループが連携して迅速に対応できる「シャーメゾンライフGUARD」(*) へのご加入を推奨しております。 *保険契約の取扱代理店は、積水ハウスシャーメゾンPM中部 (株) および積水ハウスシャーメゾンパートナーズ (株) となります。 / 積水ハウスシャーメゾンパートナーズの保証人不要プラン『らくらくパートナー』 に加入が必要です。 [新規契約時] 事務手数料: 33,000円 (税込)、 [毎月] 保証料: 月額賃料等の2% / 諸費用及びその他契約費用は別途打合せ / 更新料: 新賃料の1ヶ月分

No.4000672

※消費税は10%として計算しています。 ※掲載されている図面・写真等は、作成方法や撮影方法・時期などにより実際とは異なる場合があります。 ※家具や車などは、配置のイメージであり、賃貸物件に付属していません (家具家電付き等の表示があるものを除く)。

ポイントがたまる
住んでいるだけでポイントが貯まり、
住替え時に家賃が最大3ヶ月分無料に!

エイブルネットワーク沼津駅前通り店

TEL:055-962-6600

FAX: 055-962-6603

静岡県沼津市大手町5丁目11-5

免許番号: 静岡県知事免許 (1) 第14637号

所属団体: (公社) 静岡県宅地建物取引業協会 / 東海不動産公正取引協議会

取引形態
仲介