

Sha Maison

積水ハウス品質のお部屋を シャーメゾン ショップ Shop

天竜浜名湖鉄道

都田駅 バス5分 沢上口停 バス停 徒歩7分

モバイルで見る



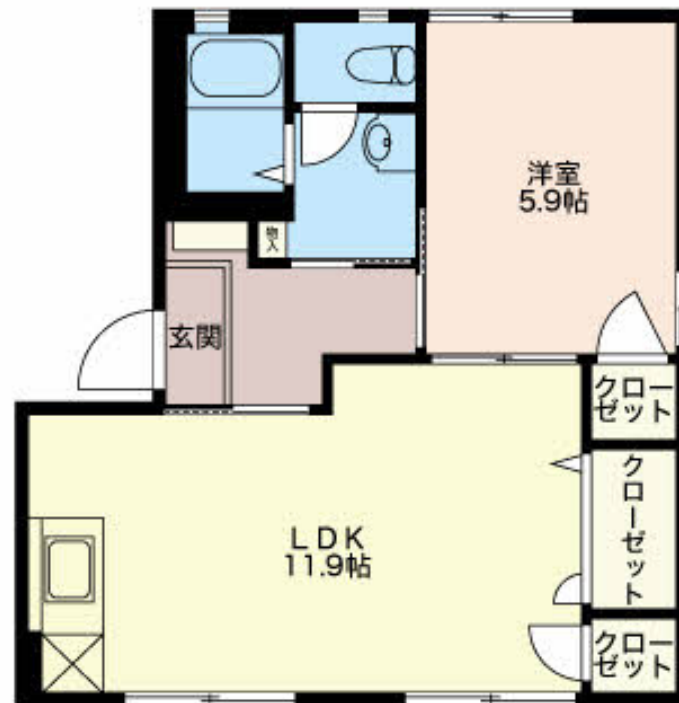
1LDK
アパート

家賃 **41,000 円**

共益費等 4,500 円

敷金 0 円

礼金 20,000 円



積水ハウスの賃貸住宅 シャーメゾン

Sha Maison

この物件の
オススメ
ポイント

積水ハウスの賃貸住宅「シャーメゾン」です！
宅配ボックス付きなので不在時にも荷物を受け取れます

この物件についている **こだわり設備**



宅配BOX



エアコン



洗髪洗面台



温水洗浄便座

駐車場あり/地デジ対応(アンテナ対応)/BS/TVアンテナ/造園・植栽/宅配BOX/階段灯/外周フェンス/駐輪場(屋根付き)/LGBTQフレンドリー/高齢者対応可/火災警報器(煙感知式)/バルコニー/エアコン配線有/インターホン/洗髪洗面化粧台/電話配管有/下駄箱/シャワー/バス・トイレ(セパレート)/エアコン(2台設置)/トイレ(洗浄機能付便座)/都市ガス

物件名 T. TOWNグランデ G102号室

アクセス 天竜浜名湖鉄道 都田駅 バス5分、沢上口停 バス停 徒歩7分

所在地 静岡県浜松市浜名区新都田5丁目

ランドマーク ●カインズモール浜松都田テクノ/距離960m

間取り 1LDK/洋室5.9 LDK11.9(帖)

専有面積/向き 43.54㎡/南

築年月/構造 1995年10月/軽量鉄骨・1階-2階建

入居/契約期間 2026年6月上旬/2年

駐車場 有(別途お問い合わせ下さい)

入居諸条件備考

保証人不要プラン要加入/シャーメゾンライフSUPPORT24(月額1,320円税込)にご加入いただきます。/ご入居にかかる諸費用として、鍵交換費用(初回契約時)14,300円(税込)/ハウスクリーニング費73,700円(税込)/諸費用500円/エアコンクリーニング費用(退去時)16,500円(税込)が必要です。/火災保険への加入が条件となります。*ご入居中は、借家人賠償責任保険・個人賠償責任保険が付帯された火災保険への加入が必要となります。積水ハウス不動産グループでは、万一の事故の際、グループが連携して迅速に対応できる「シャーメゾンライフGUARD」(*)へのご加入を推奨しております。*保険契約の取扱代理店は、積水ハウスシャーメゾンPM中部(株)および積水ハウスシャーメゾンパートナーズ(株)となります。/積水ハウスシャーメゾンパートナーズの保証人不要プラン『らくらくパートナー』に加入が必要です。[新規契約時]事務手数料:33,000円(税込)、[毎月]保証料:月額賃料等の2%/諸費用及びその他契約費用は別途打合せ/更新料:新賃料の1ヶ月分

No.1501059

※消費税は10%として計算しています。※掲載されている図面・写真等は、作成方法や撮影方法・時期などにより実際とは異なる場合があります。※家具や車などは、配置のイメージであり、賃貸物件に付属していません(家具家電付き等の表示があるものを除く)。

ポイントがたまる
住んでいるだけでポイントが貯まり、
住替え時に家賃が最大3ヶ月分無料に!

エイブルネットワーク浜松北店

TEL:053-414-3633

FAX: 053-414-3634

静岡県浜松市中央区葵西2丁目18-36

免許番号: 静岡県知事免許(5)第12268号

所属団体: (公社)静岡県宅地建物取引業協会/東海不動産公正取引協議会

取引形態
仲介