

Sha Maison

積水ハウス品質のお部屋を シャーメゾン ショップ Shop

遠州鉄道

美蘭中央公園駅 徒歩5分

モバイルで見る



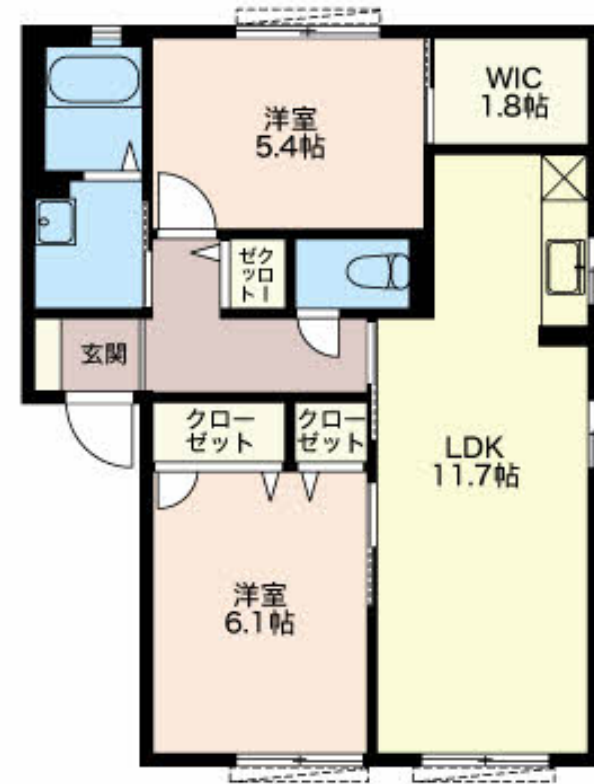
2LDK
アパート

家賃 **56,000 円**

共益費等 3,900 円

敷金 0 円

礼金 25,000 円



この物件の
オススメ
ポイント

積水ハウスの賃貸住宅「シャーメゾン」です！
インターネットが無料で入居後すぐに使えます／室内のモニターから、訪問者の顔を確認できるインターホンです／プライベートな空間として利用でき・・・

この物件についている **こだわり設備**

- インターネット 無料(WiFi付)
- TVモニター付き インターホン
- 専用庭
- エアコン
- 室内物干
- 洗髪洗面台
- 温水洗浄便座
- フローリング付

駐車場あり／地デジ対応（アンテナ対応）／階段灯／外周フェンス／防音（2F床ALC板）／インターネット無料（Wi-Fi対応）／LGBTQフレンドリー／高齢者対応可／火災警報器（煙感知式）／エアコン配線有／専用庭／洗髪洗面化粧台／雨戸／エアコン（1台設置）／シャワー／下駄箱／フローリング／玄関鍵（デジタルロック）／電話配線有／バス・トイレ（セパレート）／カラーモニター付ドアホン／室内物干し／トイレ（洗浄機能付便座）

積水ハウスの賃貸住宅 シャーメゾン
Sha Maison

物件名 グリーン シャトウ B102号室

アクセス 遠州鉄道 美蘭中央公園駅 徒歩5分

所在地 静岡県浜松市浜名区西美蘭

ランドマーク ●北浜中学校／距離200m

間取り 2LDK／洋室5.4 洋室6.1 LDK11.7 WIC1.8 (帖)

専有面積 / 向き 57.07㎡ / 南

築年月 / 構造 2004年1月 / 軽量鉄骨・1階-2階建

入居 / 契約期間 2026年6月上旬 / 2年

駐車場 有 (別途お問い合わせ下さい)

入居諸条件備考

保証人不要プラン要加入／シャーメゾンライフSUPPORT24 (月額1,320円税込) にご加入いただきます。／ご入居にかかる諸費用として、ハウスクリーニング費 84,700円 (税込) / 諸費用3,100円 / エアコンクリーニング費用 (退去時) 16,500円 (税込) が必要です。／火災保険へのご加入が条件となります。※ご入居中は、借家人賠償責任保険・個人賠償責任保険が付帯された火災保険へのご加入が必要となります。積水ハウス不動産グループでは、万一の事故の際、グループが連携して迅速に対応できる「シャーメゾンライフGUARD」(*)へのご加入を推奨しております。*保険契約の取扱代理店は、積水ハウスシャーメゾンPM中部 (株) および積水ハウスシャーメゾンパートナーズ (株) となります。／積水ハウスシャーメゾンパートナーズの保証人不要プラン『らくらくパートナー』に加入が必要です。【新規契約時】事務手数料：33,000円 (税込)、【毎月】保証料：月額賃料等の2% / 諸費用及びその他契約費用は別途打合せ / 更新料：新賃料の1ヶ月分

No.2302959

※消費税は10%として計算しています。※掲載されている図面・写真等は、作成方法や撮影方法・時期などにより実際とは異なる場合があります。※家具や車などは、配置のイメージであり、賃貸物件に付属しておりません (家具家電付き等の表示があるものを除く)。

ポイントがたまる
住んでいるだけでポイントが貯まり、
住替え時に家賃が最大3ヶ月分無料に!

きべ企画株式会社
TEL:053-584-6671
FAX: 053-584-6672

静岡県浜松市浜名区貴布祢 676-5
免許番号：静岡県知事免許 (5) 第12270号
所属団体：(公社) 静岡県宅地建物取引業協会 / 東海不動産公正取引協議会

取引形態
仲介