



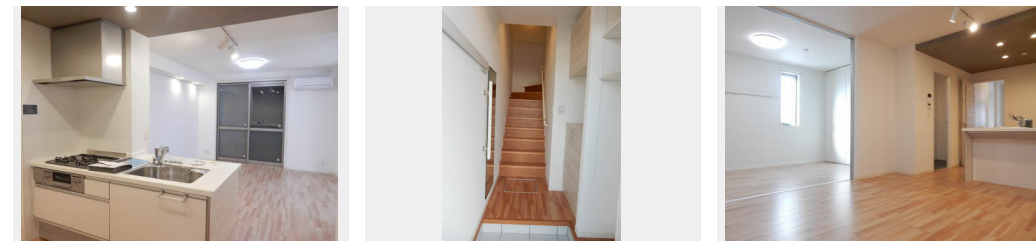
3LDK
アパート

家賃 **93,000 円**

共益費等 **3,900 円**

敷金 **10,000 円**

礼金 **186,000 円**



積水ハウスの賃貸住宅 シャーメゾン

Sha Maison

この物件の
**オススメ
ポイント**

【中学校】浜名中学校まで400m【駅】遠州小松駅まで徒歩7分【買い物】生鮮市場八百ひでまで徒歩1分(60M) 対面キッチン・シャワートイレ・ウォークインクローゼット・追い焚き給湯器・・・

この物件についている **こだわり設備**

- シャーメゾン ガーデنز
- 高遮音床 システム
- しゃ熱断熱 複層ガラス
- TVモニター付き インターホン
- 防犯ガラス
- 対面 キッチン
- 対面キッチン
- コンロ
- 給湯設備
- エコジョーズ
- 追い焚き給湯
- 浴室乾燥機
- 洗濯洗面台

駐車場あり/駐車場/高遮音床システム「SHAI DD55」/シャーメゾンガーデنز /LGBTQフレンドリー/高齢者対応可/雨戸/下駄箱/火災警報器(煙感知式)/グリル付きコンロ/エコジョーズ/玄関鍵(デジタルロック)/カラーモニター付ドアホン/給湯器(追焚機能付)/浴室乾燥機(暖房乾燥)/洗面化粧台/エアコン(2台設置)/マルチメディア配管有/コミュニケーションキッチン/ユニットバス1418/洗髪洗面化粧台/室内物干し/トイレ(洗浄機能付便座)/しゃ熱断熱複層ガラス/防犯ガラス(合せガラス)/照明器具/人感センサーライト

物件名	シュブリーム小松 0207号室
アクセス	遠州鉄道 遠州小松駅 徒歩7分
所在地	静岡県浜松市浜名区小松
ランドマーク	●トスコショッピングパーク/距離60m

間取り	3LDK/LDK13.1 洋室5.3 洋室6.4 洋室6.1 (帖)
専有面積 / 向き	76.13㎡ / 南
築年月 / 構造	2017年1月 / 軽量鉄骨・2階-2階建
入居 / 契約期間	2024年6月上旬 / 2年
駐車場	有 (別途お問い合わせ下さい)

入居諸条件備考

内覧・契約については、貸主の指定する仲介業者を介して行いますので、所定の仲介手数料が必要となります。
 /保証人不要プラン要加入/シャーメゾンライフSUPPORT 24要加入/更新料48,000円 ハウスクリーニング費113,300円 諸費用4,380円/火災保険へのご加入が条件となります。*ご入居中は、借家人賠償責任保険・個人賠償責任保険が付帯された火災保険へのご加入が必要となります。積水ハウス不動産グループでは、万一の事故の際、グループが連携して迅速に対応できる「シャーメゾンライフGUARD」(*)へのご加入を推奨しております。*保険契約の取扱代理店は、積水ハウス不動産中部(株)および積水ハウス不動産パートナーズ(株)となります。/積水ハウス不動産パートナーズの保証人不要プラン『らくらくパートナー』に加入が必要です。[新規契約時]事務手数料: 33,000円(税込)、[毎月]保証料: 月額賃料等の2%/諸費用及び、契約に要する費用は別途打合せ/更新料: 48,000円

※消費税は10%として計算しています。※掲載されている図面・写真等は、作成方法や撮影方法・時期などにより実際とは異なる場合があります。※家具や車などは、配置のイメージであり、賃貸物件に付属しておりません(家具家電付き等の表示があるものを除く)。

ポイントがたまる
住んでいるだけでポイントが貯まり、住替え時に家賃が最大3ヶ月分無料に!

積水ハウス不動産中部株式会社 浜松東店
TEL:0570-035-213
FAX: 053-458-2537

静岡県浜松市中央区板屋町600大協板屋町ビル1階
免許番号: ***
所属団体: 東海不動産公正取引協議会 / (公財) 日本賃貸住宅管理協会

取引形態
貸主