

Sha Maison

積水ハウス品質のお部屋を シャーメゾン ショップ Shop

天竜浜名湖鉄道

金指駅 バス7分 徒歩1分

📱 モバイルで見る



2LDK
アパート

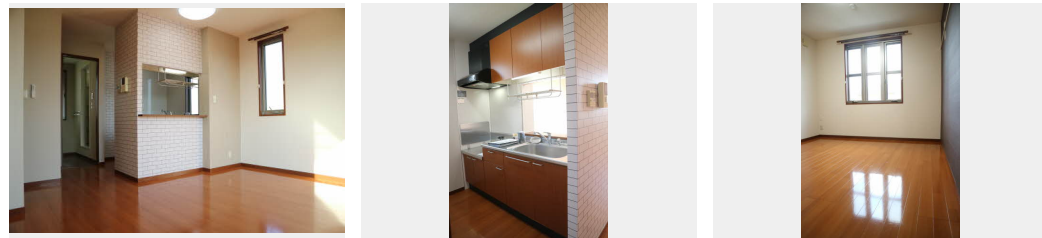
家賃 **53,000 円**

共益費等 4,200 円

敷金 0 円

礼金 0 円

礼金 0



積水ハウスの賃貸住宅 シャーメゾン

Sha Maison

この物件の
オススメ
ポイント

ペット飼育可能♪♪【A・コープいなさ店】徒歩13分
(1040m)【井伊谷小】徒歩8分!!(640m)人気の
対面キッチンのあるお部屋☆★追い焚き機能や温水洗浄便座な
ど設備も充実♪♪ミ・・・

この物件についている **こだわり設備**

- TVモニター付きインターホン
- ペット相談可
- 対面キッチン
- 給湯設備
- 追い焚き給湯
- 洗髪洗面台
- 温水洗浄便座
- エアコン
- フローリング付

駐車場あり/地デジ対応(アンテナ対応)/ペット相談可(室内小型犬)/LGBTQフレンドリー/高齢者対応可/火災警報器(煙感知式)/下駄箱/モニター付ドアホン/エアコン配線有/化粧幕板/洗髪洗面化粧台/バルコニー/フローリング/給湯器(追焚機能付)/雨戸/対面キッチン/マルチメディア配線有/電話配線有/シャワー/トイレ(暖房洗浄便座)/アクセントクロス/照明器具

物件名	パレドールⅡ 0202号室	間取り	2LDK/洋室6.4 洋室5.7 LDK12(帖)
アクセス	天竜浜名湖鉄道 金指駅 バス7分、北神 バス停 徒歩1分	専有面積 / 向き	62.38㎡ / 南
所在地	静岡県浜松市浜名区引佐町井伊谷	築年月 / 構造	2006年2月 / 軽量鉄骨・2階-2階建
ランドマーク	●セブンイレブン 引佐井伊谷北店 / 距離280m	入居 / 契約期間	即時 / 2年
		駐車場	有(別途お問い合わせ下さい)

入居諸条件備考

保証人不要プラン要加入/シャーメゾンライフSUPPORT24要加入/更新料28,000円 鍵交換料13,200円
ハウスクリーニング費99,000円 諸費用1,880円/火災保険へのご加入が条件となります。※ご入居中は、借
家人賠償責任保険・個人賠償責任保険が付帯された火災保険へのご加入が必要となります。積水ハウス不動産グル
ープでは、万一の事故の際、グループが連携して迅速に対応できる「シャーメゾンライフGUARD」(*)へ
のご加入を推奨しております。*保険契約の取扱代理店は、積水ハウス不動産中部(株)および積水ハウス不動産パ
ートナース(株)となります。/積水ハウス不動産パートナーズの保証人不要プラン『らくらくパートナー』に
加入が必要です。【新規契約時】事務手数料:33,000円(税込)、【毎月】保証料:月額賃料等の2%/諸
費用及び、契約に要する費用は別途打合せ/更新料:28,000円

※消費税は10%として計算しています。※掲載されている図面・写真等は、作成方法や撮影方法・時期などにより実際とは異なる場合があります。※家具や車などは、配置のイメージであり、賃貸物件に付属しておりません(家具家電付き等の表示があるものを除く)。

ポイントがたまる
住んでいるだけでポイントが貯まり、
住替え時に家賃が最大3ヶ月分無料に!

エイブルネットワーク浜松北店

TEL:053-414-3633
FAX: 053-414-3634

静岡県浜松市中央区初生町717-1
免許番号: 静岡県知事免許(5)第12268号
所属団体: (公社)静岡県宅地建物取引業協会/東海不動産公正取引協議会

取引形態
仲介