

Sha Maison

積水ハウス品質のお部屋を シャーメゾン ショップ Shop

遠州鉄道

遠州芝本駅 バス5分 徒歩10分

モバイルで見る



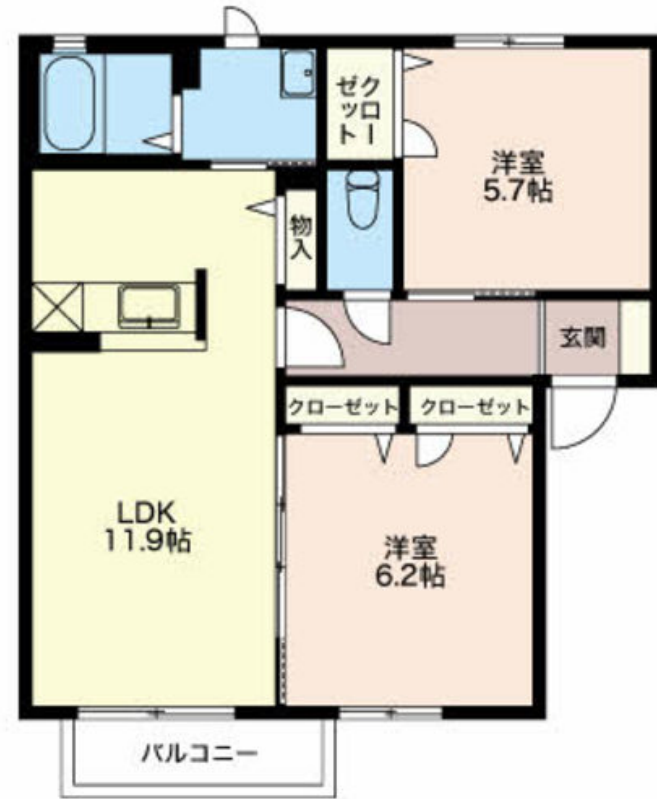
2LDK
アパート

家賃 **54,000 円**

共益費等 **3,900 円**

敷金 **10,000 円**

礼金 **54,000 円**



この物件の
オススメ
ポイント

対面キッチン・シャワートイレ・追い焚き給湯器・シャンプードレッサー付☆

この物件についている こだわり設備

- TVモニター付きインターホン
- 給湯設備
- 追い焚き給湯
- 浴室乾燥機
- 洗髪洗面台
- 温水洗浄便座
- エアコン
- フローリング付

駐車場あり/地デジ対応(アンテナ対応)/LGBTQフレンドリー/高齢者対応可/フローリング/化粧幕板/洗髪洗面化粧台/トイレ(洗浄機能付便座)/モニター付ドアホン/エアコン/給湯器(追焚機能付)/バルコニー/下駄箱/アクセントクロス/浴室乾燥機

物件名 アピタシオン 0103号室

間取り 2LDK/LDK11.9 洋室6.2 洋室5.7(帖)

アクセス 遠州鉄道 遠州芝本駅 バス5分、於呂西 バス停 徒歩10分

専有面積/向き 54.81㎡/南東

所在地 静岡県浜松市浜名区尾野

築年月/構造 2005年3月/軽量鉄骨・1階-2階建

ランドマーク ●セブンイレブン浜北尾野店/距離480m

入居/契約期間 2024年5月下旬/2年

駐車場 有(別途お問い合わせ下さい)

入居諸条件備考

保証人不要プラン要加入/シャーメゾンライフSUPPORT24(月額880円税込)にご加入いただきます。/ご入居にかかる諸費用として、鍵交換費用(初回契約時)13,200円(税込)/ハウスクリーニング費78,100円(税込)/諸費用720円が必要です。/火災保険へのご加入が条件となります。*ご入居中は、借家人賠償責任保険・個人賠償責任保険が付帯された火災保険へのご加入が必要となります。積水ハウス不動産グループでは、万一の事故の際、グループが連携して迅速に対応できる「シャーメゾンライフGUARD」(*)へのご加入を推奨しております。*保険契約の取扱代理店は、積水ハウス不動産中部(株)および積水ハウス不動産パートナーズ(株)となります。/積水ハウス不動産パートナーズの保証人不要プラン『らくらくパートナー』にご加入が必要です。[新規契約時]事務手数料:33,000円(税込)、[毎月]保証料:月額賃料等の2%/諸費用及び、契約に要する費用は別途打合せ/更新料:29,000円

※消費税は10%として計算しています。※掲載されている図面・写真等は、作成方法や撮影方法・時期などにより実際とは異なる場合があります。※家具や車などは、配置のイメージであり、賃貸物件に付属していません(家具家電付き等の表示があるものを除く)。

ポイントがたまる
住んでいるだけでポイントが貯まり、
住替え時に家賃が最大3ヶ月分無料に!

きべ企画株式会社
TEL:053-584-6671
FAX: 053-584-6672

静岡県浜松市浜名区貴布祢676-5
免許番号:静岡県知事免許(5)第12270号
所属団体:(公社)静岡県宅地建物取引業協会/東海不動産公正取引協議会

取引形態
仲介