

Sha Maison

積水ハウス品質のお部屋を シャーメゾン ショップ Shop

J R 東海道本線

浜松駅 バス35分 徒歩1分

モバイルで見る



2LDK
アパート

家賃 **63,000 円**

共益費等 3,900 円

敷金 10,000 円

礼金 63,000 円



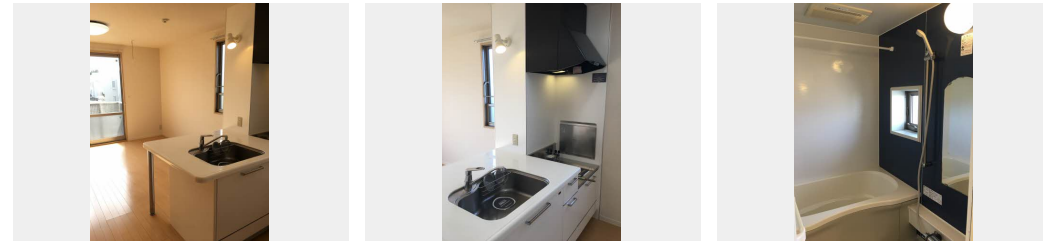
この物件の
**オススメ
ポイント**

【コンビニ】セブンイレブン浜松三方原南店まで徒歩3分 (180m) 【スーパー】遠鉄ストア初生店まで徒歩3分 (205m) 【薬局】ウエルシア浜松初生店まで徒歩6分 (450m)

この物件についている **こだわり設備**

- TVモニター付きインターホン
- 給湯設備
- 追い焚き給湯
- 浴室乾燥機
- 洗髪洗面台
- 温水洗浄便座
- エアコン
- フローリング付

駐車場あり/地デジ対応(CATV対応)/LGBTQフレンドリー/高齢者対応可/火災警報器(煙感知式)/下駄箱/エアコン/モニター付ドアホン/フローリング/給湯器(追焚機能付)/トイレ(洗浄機能付便座)/浴室乾燥機(暖房乾燥)/冷蔵庫裏不燃化粧板/化粧幕板/洗髪洗面化粧台/照明器具



積水ハウスの賃貸住宅 シャーメゾン
Sha Maison

物件名	エルノルテ誠和 B202号室	間取り	2LDK/洋室6.4 洋室5.5 LDK11.9 (帖)
アクセス	J R 東海道本線 浜松駅 バス35分、曳馬野東 バス停 徒歩1分	専有面積 / 向き	58.51㎡ / 南
所在地	静岡県浜松市中央区初生町	築年月 / 構造	2009年1月 / 軽量鉄骨・2階-2階建
ランドマーク	●浜松工業高等学校 / 距離480m	入居 / 契約期間	即時 / 2年
		駐車場	有 (別途お問い合わせ下さい)

入居諸条件備考

保証人不要プラン要加入/シャーメゾンライフSUPPORT24要加入/更新料33,000円 鍵交換料16,500円
ハウスクリーニング費82,500円 諸費用2,130円/火災保険へのご加入が条件となります。*ご入居中は、借家人賠償責任保険・個人賠償責任保険が付帯された火災保険へのご加入が必要となります。積水ハウス不動産グループでは、万一の事故の際、グループが連携して迅速に対応できる「シャーメゾンライフGUARD」(*)へのご加入を推奨しております。*保険契約の取扱代理店は、積水ハウス不動産中部(株)および積水ハウス不動産パートナーズ(株)となります。/積水ハウス不動産パートナーズの保証人不要プラン『らくらくパートナー』に加入が必要です。[新規契約時]事務手数料: 33,000円(税込)、[毎月]保証料: 月額賃料等の2%/諸費用及び、契約に要する費用は別途打合せ/更新料: 33,000円

※消費税は10%として計算しています。※掲載されている図面・写真等は、作成方法や撮影方法・時期などにより実際とは異なる場合があります。※家具や車などは、配置のイメージであり、賃貸物件に付属していません(家具家電付き等の表示があるものを除く)。

ポイントがたまる
住んでいるだけでポイントが貯まり、住替え時に家賃が最大3ヶ月分無料に!

株式会社ミニミニ静岡 浜松高台店
TEL:053-471-3232
FAX: 053-471-3231
静岡県浜松市中央区住吉4丁目9-8
免許番号: 静岡県知事免許(2)第14056号

取引形態
仲介