

Sha Maison

積水ハウス品質のお部屋を シャーメゾン ショップ Shop

J R 東海道本線

浜松駅 バス35分 徒歩5分

モバイルで見る



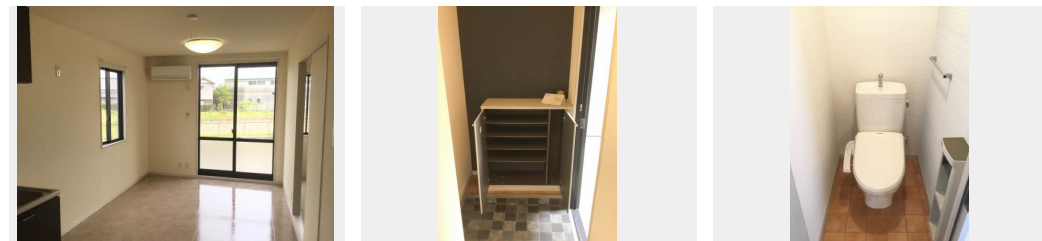
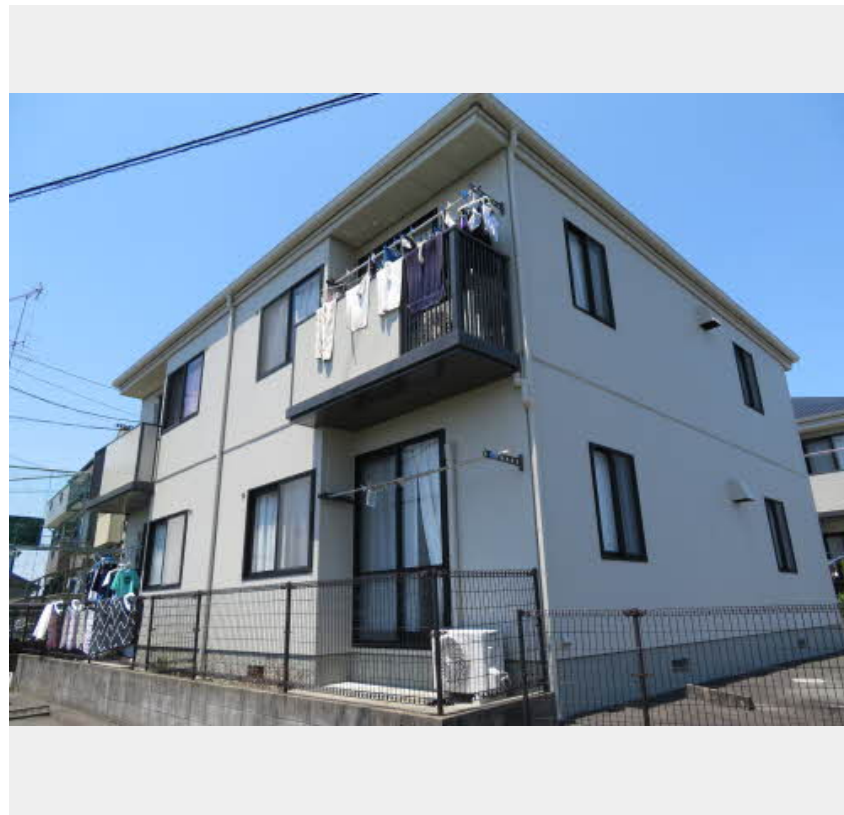
2DK
アパート

家賃 **47,000 円**

共益費等 4,200 円

敷金 10,000 円

礼金 47,000 円



積水ハウスの賃貸住宅 シャーメゾン

Sha Maison

この物件の
オススメ
ポイント

単身・新婚さんにオススメ物件です！

この物件についている こだわり設備



TVモニター付き
インターホン



給湯設備



追い焚き給湯



洗髪洗面台



温水洗浄便座



エアコン

駐車場あり / L G B T Qフレンドリー / 高齢者対応可 / 火災警報器 (煙感知式) / 下駄箱 / エアコン / 洗髪洗面化粧台 / 給湯器 (追焚機能付) / トイレ (洗浄機能付便座) / 玄関鍵 (ディンプルキー) / カラーモニター付ドアホン / クッションフロア / 照明器具

物件名	ドルフDAIKAN C101号室	間取り	2DK / DK 9.3 洋室 5.9 和室 6.3 (帖)
アクセス	J R 東海道本線 浜松駅 バス35分、上石田 バス停 徒歩5分	専有面積 / 向き	48.09㎡ / 南
所在地	静岡県浜松市中央区上石田町	築年月 / 構造	2000年2月 / 軽量鉄骨・1階-2階建
ランドマーク	●マクドナルド浜松貴平天 / 距離780m	入居 / 契約期間	即時 / 2年
		駐車場	有 (別途お問い合わせ下さい)

※消費税は10%として計算しています。※掲載されている図面・写真等は、作成方法や撮影方法・時期などにより実際とは異なる場合があります。※家具や車などは、配置のイメージであり、賃貸物件に付属していません (家具家電付き等の表示があるものを除く)。

入居諸条件備考

保証人不要プラン要加入 / シャーメゾンライフSUPPORT 24要加入 / 更新料25,000円 鍵交換料13,200円
ハウスクリーニング費73,700円 諸費用1,780円 / 火災保険へのご加入が条件となります。*ご入居中は、借
家人賠償責任保険・個人賠償責任保険が付帯された火災保険へのご加入が必要となります。積水ハウス不動産グル
ープでは、万一の事故の際、グループが連携して迅速に対応できる「シャーメゾンライフGUARD」(*)へ
のご加入を推奨しております。*保険契約の取扱代理店は、積水ハウス不動産中部 (株) および積水ハウス不動産パ
ートナース (株) となります。 / 積水ハウス不動産パートナーズの保証人不要プラン『らくらくパートナー』に
加入が必要です。【新規契約時】事務手数料: 33,000円 (税込)、【毎月】保証料: 月額賃料等の2% / 諸
費用及び、契約に要する費用は別途打合せ / 更新料: 25,000円

ポイントがたまる
住んでいるだけでポイントが貯まり、
住替え時に家賃が最大3ヶ月分無料に!

株式会社ミニミニ静岡 浜松東店

TEL:053-464-0032
FAX: 053-464-0226

静岡県浜松市中央区宮竹町233-1
免許番号: 静岡県知事免許 (2) 第14056号

取引形態
仲介